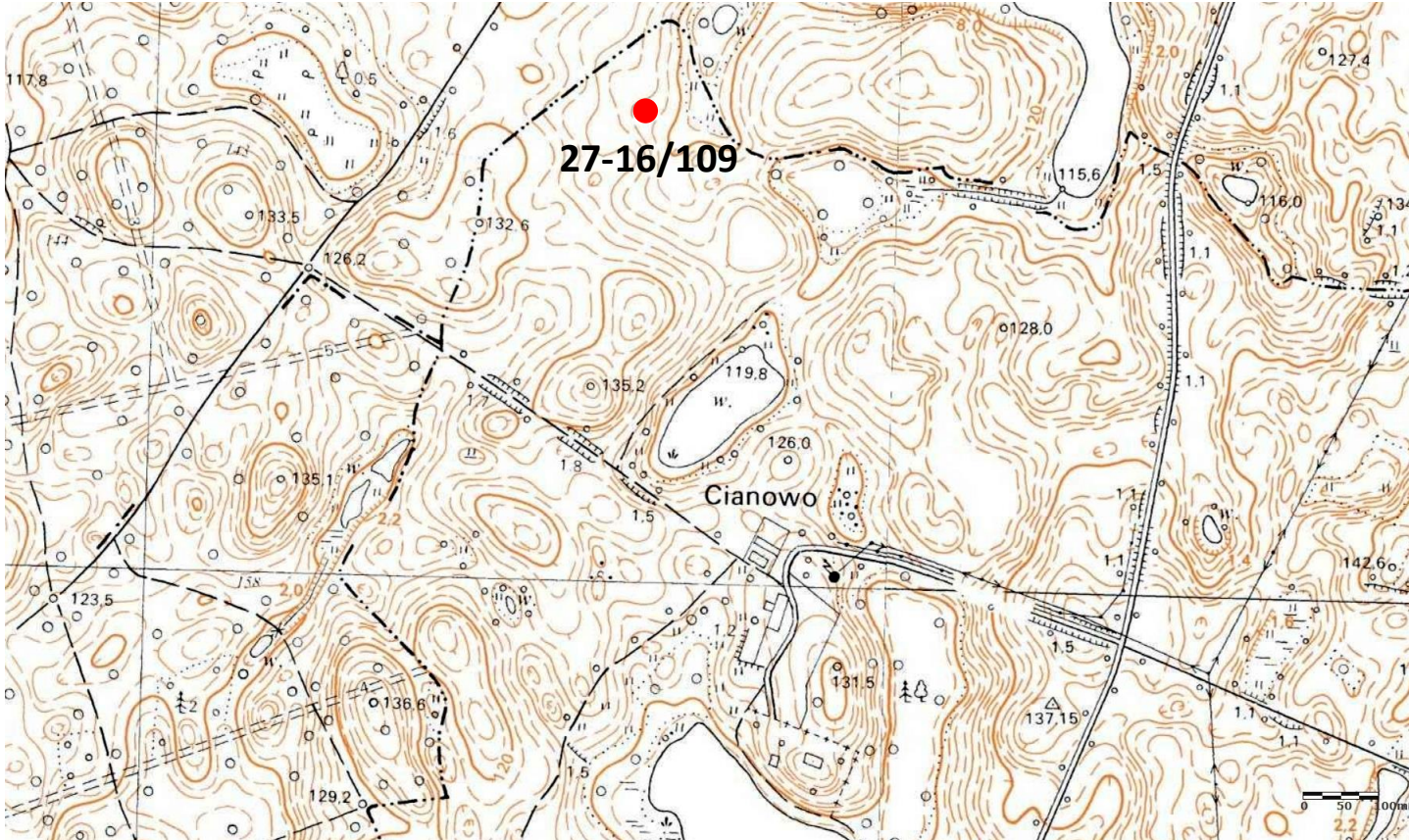
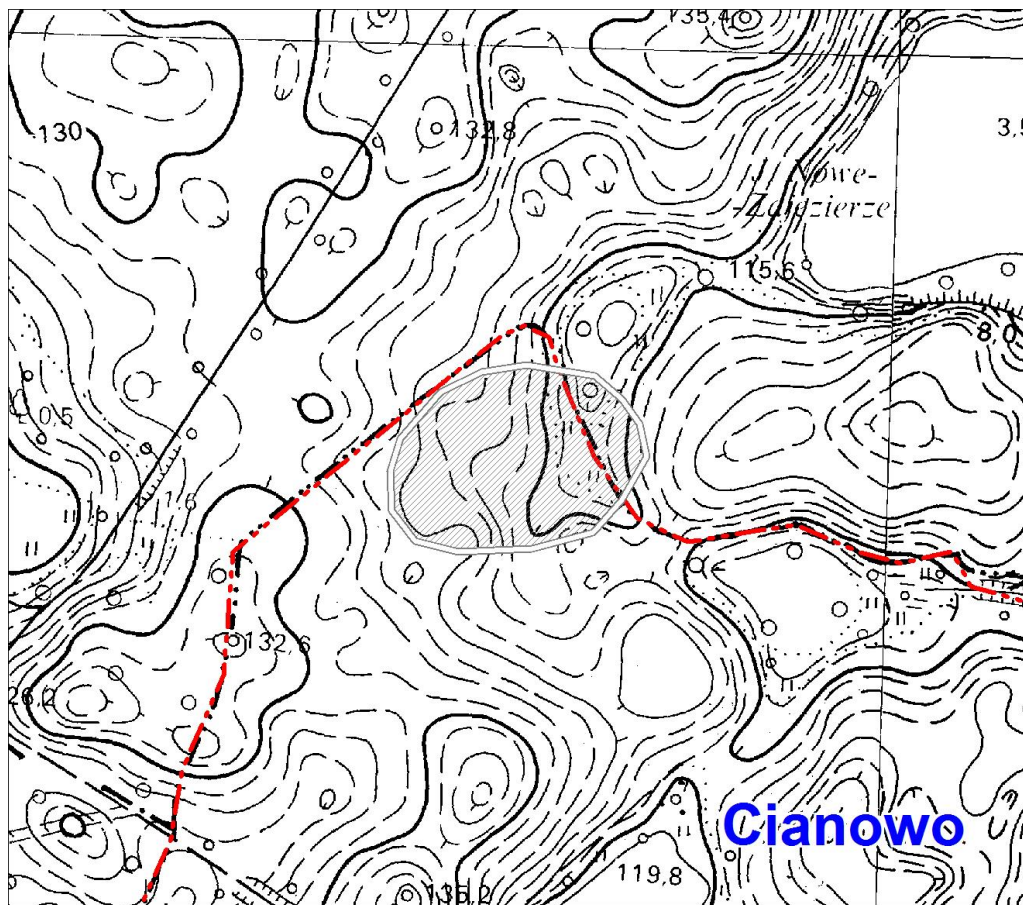


<p>GEZ</p>	<p>KARTA ADRESOWA ZABYTKU NIERUCHOMEGO</p>		<p>3. Miejscowość</p> <p>CIANOWO</p>
<p>1. Nazwa</p> <p>STANOWISKO ARCHEOLOGICZNE</p>	<p>2. Czas powstania</p> <p>Epoka kamienia - ślad osadnictwa Nowożytność - ślad osadnictwa</p>		
<p>7. Fotografia z opisem wskazującym orientację albo mapa z zaznaczonym stanowiskiem archeologicznym</p>  <p>Godło arkusza (nr i nazwa): 342.121, Przytoń</p>			<p>4. Adres</p> <p>AZP: 27-16 Nr stanowiska w miejscowości: 2 Nr stanowiska na obszarze: 109</p> <p>5. Przynależność administracyjna</p> <p>województwo zachodniopomorskie powiat drawski gmina Drawsko Pomorskie</p> <p>6. Formy ochrony</p>

8. Historia, opis i wartości

Strefa W.III. ochrony konserwatorskiej wg Studium uwarunkowań i kierunków zagospodarowania przestrzennego miasta i gminy Drawsko Pomorskie.



9. Stan zachowania i postulaty dotyczące konserwacji

Stan zachowania: dobry

Postulaty dotyczące konserwacji: zachowanie stanu bieżącego

10. Wykonanie karty (autor, data i podpis)

Jakub Danielski, 11.08.2020 r.

11. Zatwierdzenie karty (podpis wojewódzkiego konserwatora zabytków)*

* dotyczy zabytków niewpisanych do rejestru zabytków i niewpisanych do wojewódzkiej ewidencji zabytków