

GEZ

KARTA ADRESOWA ZABYTKU NIERUCHOMEGO

3. Miejscowość

DALEWO

1. Nazwa

STANOWISKO ARCHEOLOGICZNE

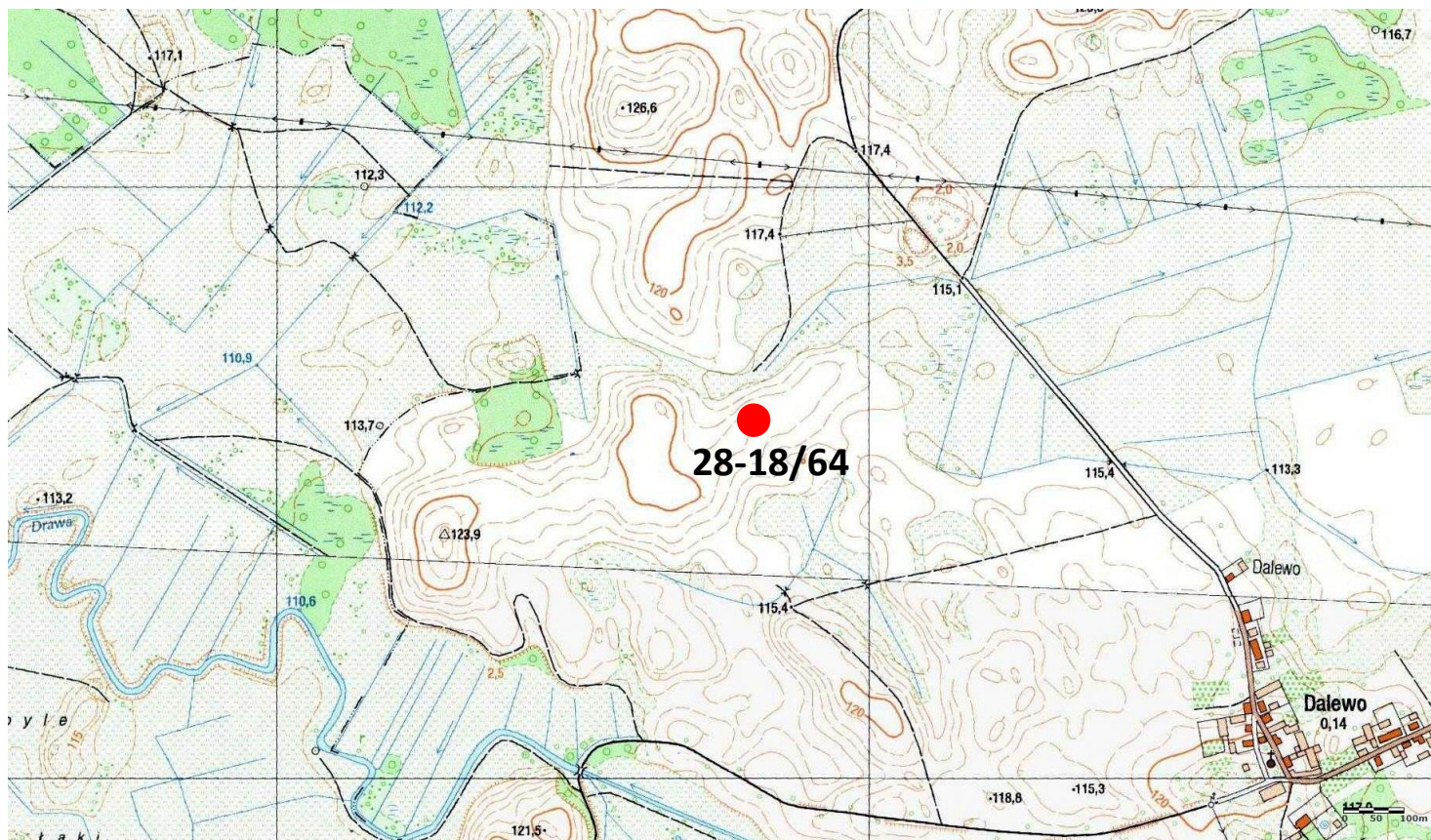
2. Czas powstania

Kultura łużycka - osada

Wczesne średniowiecze - punkt osadniczy

Wczesne średniowiecze - osada

7. Fotografia z opisem wskazującym orientację albo mapa z zaznaczonym stanowiskiem archeologicznym



4. Adres

AZP: 28-18

Nr stanowiska w miejscowości: 2

Nr stanowiska na obszarze: 64

5. Przynależność administracyjna

województwo zachodniopomorskie

powiat drawski

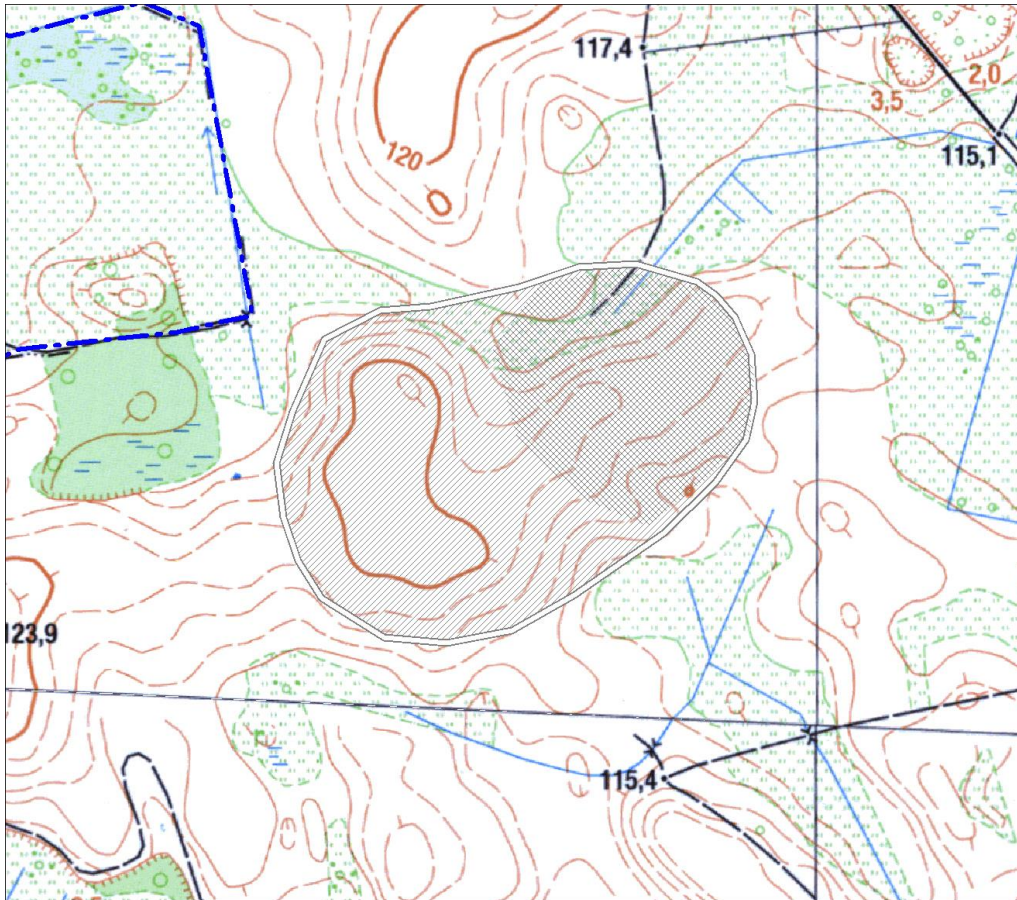
gmina Drawsko Pomorskie

6. Formy ochrony

Godło arkusza (nr i nazwa): 342.211, Darskowo

8. Historia, opis i wartości

Strefa W.III. ochrony konserwatorskiej wg Studium uwarunkowań i kierunków zagospodarowania przestrzennego miasta i gminy Drawsko Pomorskie.



9. Stan zachowania i postulaty dotyczące konserwacji

Stan zachowania: dobry

Postulaty dotyczące konserwacji: zachowanie stanu bieżącego

10. Wykonanie karty (autor, data i podpis)

Jakub Danielski, 11.08.2020 r.

11. Zatwierdzenie karty (podpis wojewódzkiego konserwatora zabytków)*

* dotyczy zabytków niewpisanych do rejestru zabytków i niewpisanych do wojewódzkiej ewidencji zabytków