

GEZ

KARTA ADRESOWA ZABYTKU NIERUCHOMEGO

3. Miejscowość

GUDOWO

1. Nazwa

STANOWISKO ARCHEOLOGICZNE

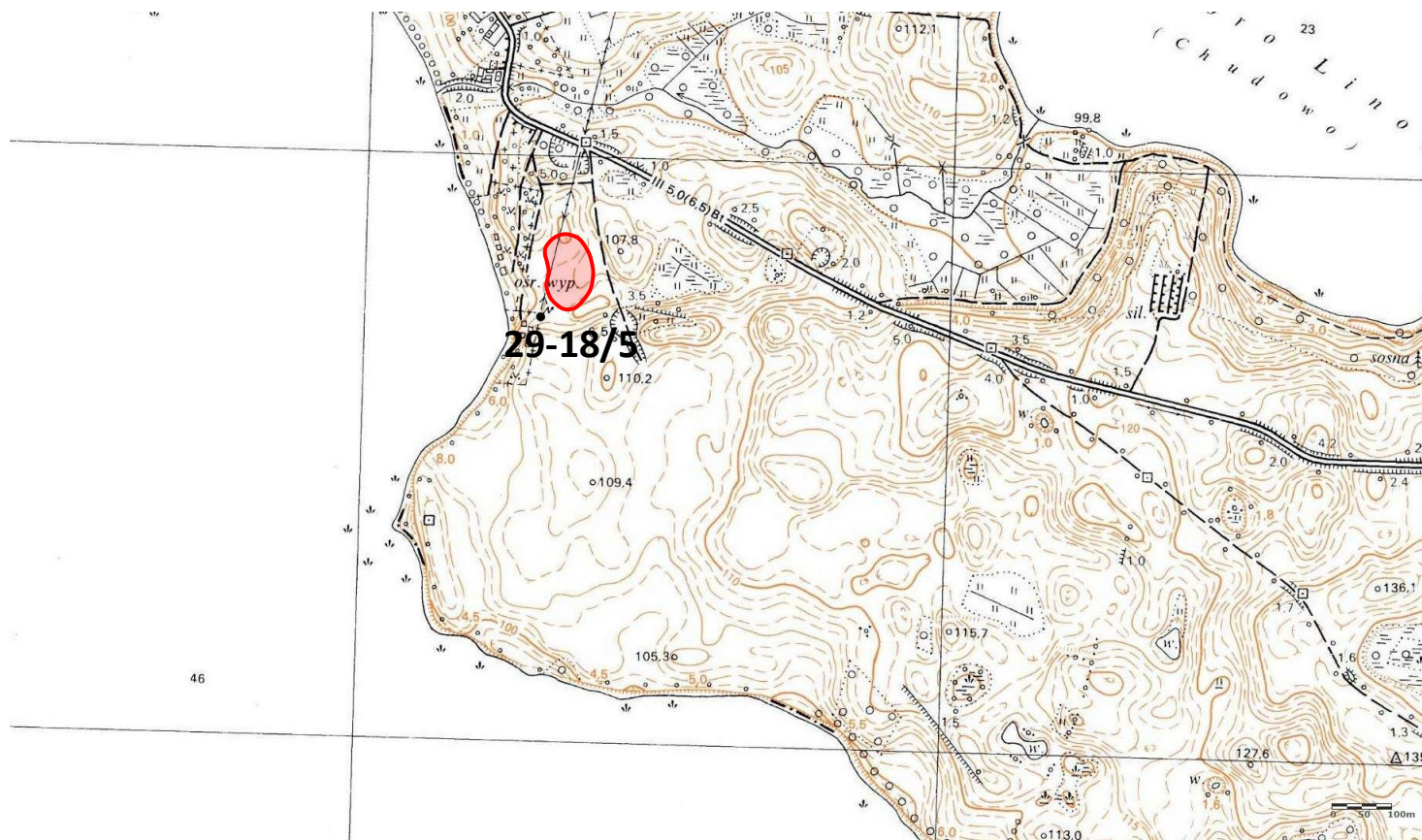
2. Czas powstania

Mezolit - obozowisko

Kultura pomorska - osada

Wczesne średniowiecze - osada

7. Fotografia z opisem wskazującym orientację albo mapa z zaznaczonym stanowiskiem archeologicznym



4. Adres

AZP: 29-18

Nr stanowiska w miejscowości: 3

Nr stanowiska na obszarze: 5

5. Przynależność administracyjna

województwo zachodniopomorskie

powiat drawski

gmina Drawsko Pomorskie

6. Formy ochrony

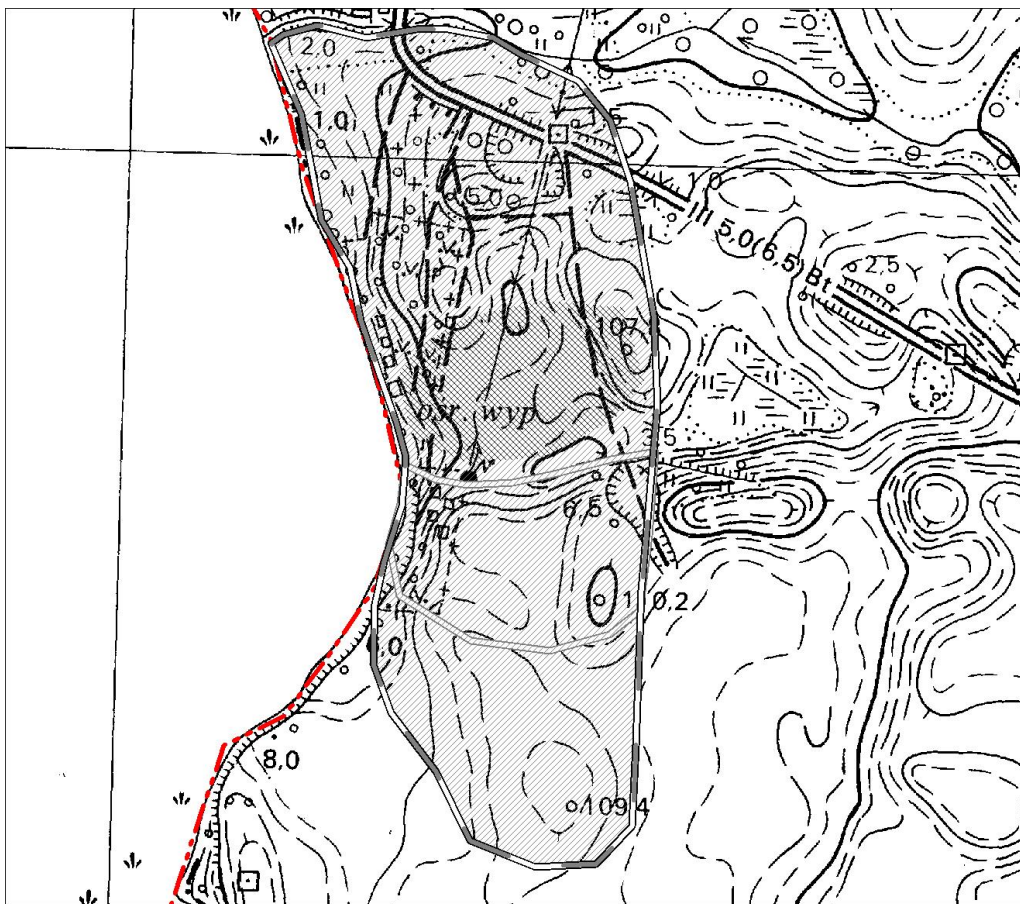
Ustalenia ochrony w miejscowym planie zagospodarowania przestrzennego

Uchwała nr LVIII/494/2010

Rady Miejskiej w Drawsku Pomorskim
z dnia 09.11.2010 r.

Godło arkusza (nr i nazwa): 342.231, Lubieszewko

Strefa W.II. ochrony konserwatorskiej wg Studium uwarunkowań i kierunków zagospodarowania przestrzennego miasta i gminy Drawsko Pomorskie.



Stan zachowania: dobry

Postulaty dotyczące konserwacji: zachowanie stanu bieżącego

Jakub Danielski, 11.08.2020 r.

* dotyczy zabytków niewpisanych do rejestru zabytków i niewpisanych do wojewódzkiej ewidencji zabytków