

GEZ

# KARTA ADRESOWA ZABYTKU NIERUCHOMEGO

3. Miejscowość

# GUDOWO

1. Nazwa

**STANOWISKO ARCHEOLOGICZNE**

2. Czas powstania

**Wczesne średniowiecze ? - grodzisko**

7. Fotografia z opisem wskazującym orientację albo mapa z zaznaczonym stanowiskiem archeologicznym



Godło arkusza (nr i nazwa): 342.231, Lubieszewko

4. Adres

**AZP: 29-18**

**Nr stanowiska w miejscowości: 1**

**Nr stanowiska na obszarze: 1**

5. Przynależność administracyjna

województwo zachodniopomorskie

powiat drawski

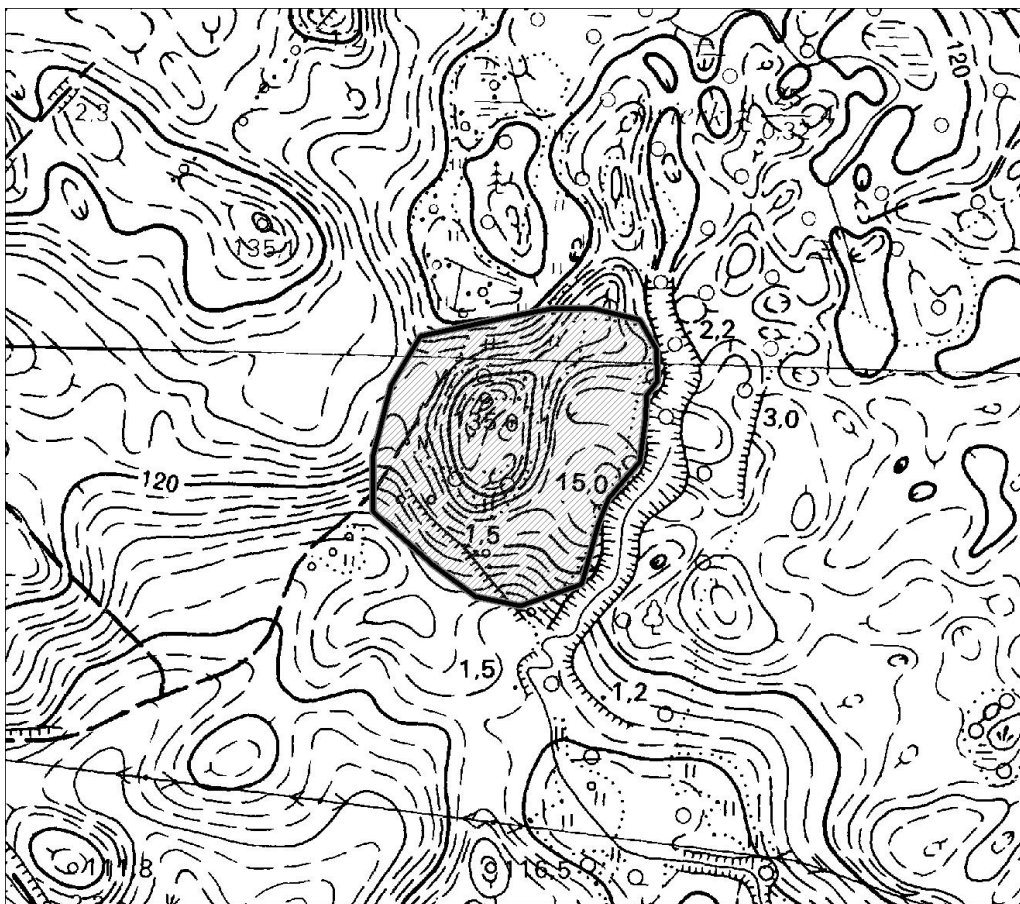
gmina Drawsko Pomorskie

6. Formy ochrony

Rejestr zabytków nr 772  
z dnia 15.12.1969 r.

Ustalenia ochrony w miejscowym planie  
zagospodarowania przestrzennego:  
Uchwała nr XXIV/196/96 z dnia  
29.03.1996 r.

Strefa W.I. ochrony konserwatorskiej wg Studium uwarunkowań i kierunków zagospodarowania przestrzennego miasta i gminy Drawsko Pomorskie.



Stan zachowania: dobry

Postulaty dotyczące konserwacji: zachowanie stanu bieżącego

Jakub Danielski, 11.08.2020 r.

\* dotyczy zabytków niewpisanych do rejestru zabytków i niewpisanych do wojewódzkiej ewidencji zabytków