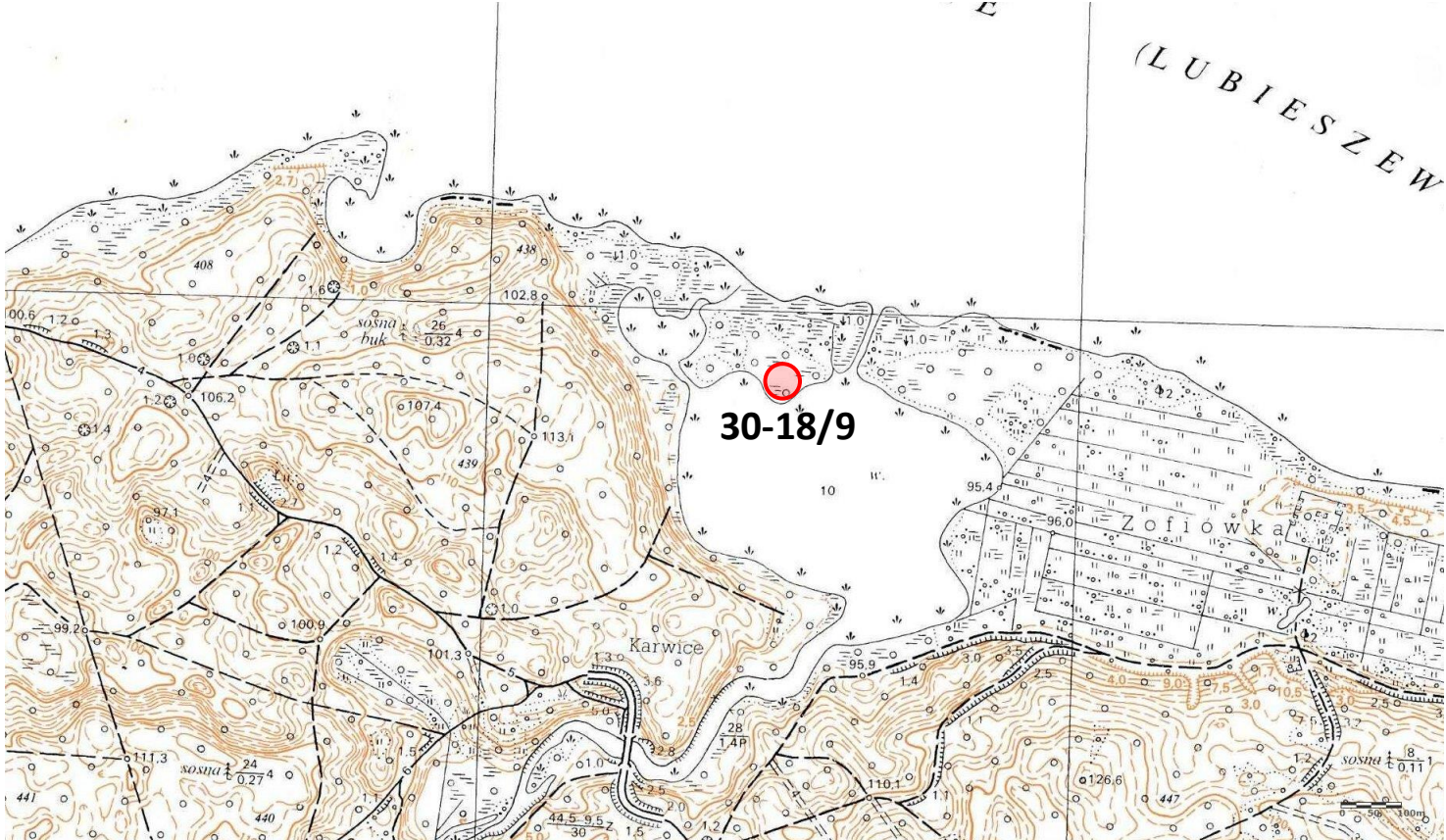
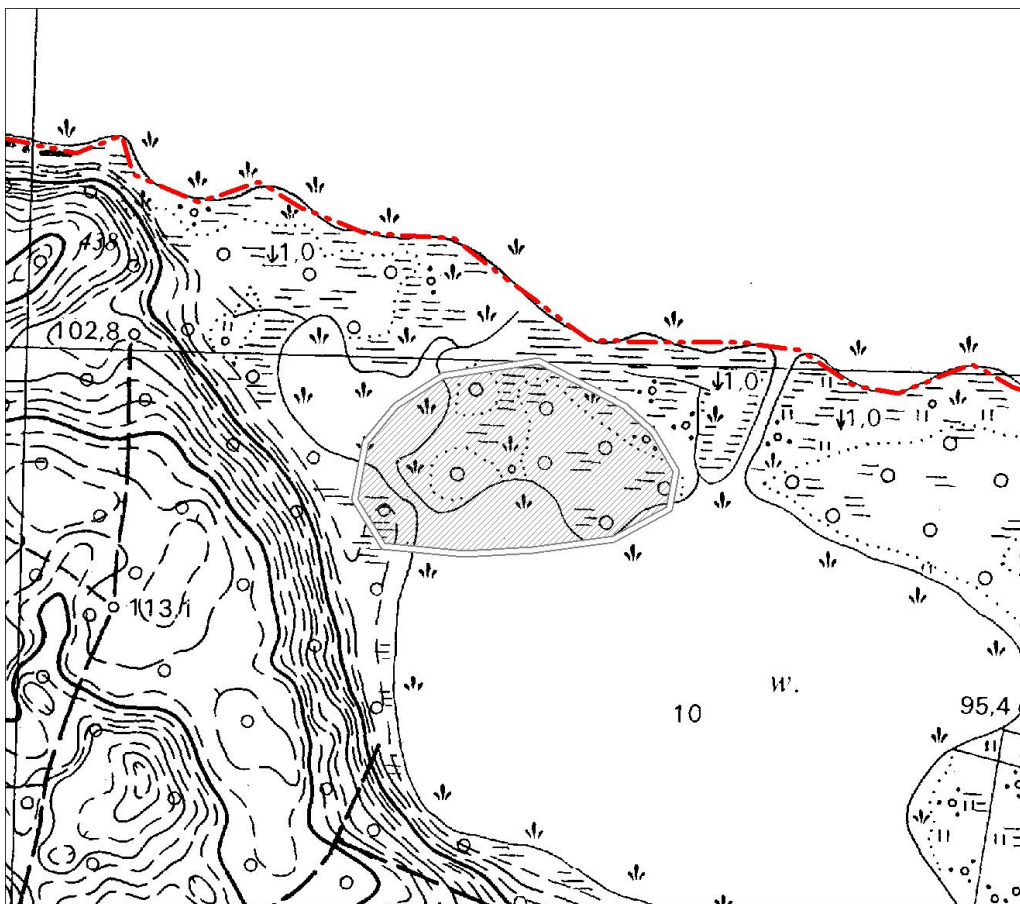


<p><b>GEZ</b></p>	<p><b>KARTA ADRESOWA ZABYTKU NIERUCHOMEGO</b></p>		<p>3. Miejscowość</p> <p><b>KARWICE</b></p>
<p>1. Nazwa</p> <p><b>STANOWISKO ARCHEOLOGICZNE</b></p>		<p>2. Czas powstania</p> <p><b>Późne średniowiecze - gródek (?)</b></p>	
<p>7. Fotografia z opisem wskazującym orientację albo mapa z zaznaczonym stanowiskiem archeologicznym</p>  <p>Godło arkusza (nr i nazwa): 342.233, Żołędowo</p>			<p>4. Adres</p> <p>AZP: <b>30-18</b>          Nr stanowiska w miejscowości: <b>1</b>          Nr stanowiska na obszarze: <b>9</b></p> <p>5. Przynależność administracyjna</p> <p>województwo zachodniopomorskie          powiat drawski          gmina Drawsko Pomorskie</p> <p>6. Formy ochrony</p>

Strefa W.III. ochrony konserwatorskiej wg Studium uwarunkowań i kierunków zagospodarowania przestrzennego miasta i gminy Drawsko Pomorskie.



Stan zachowania: dobry

Postulaty dotyczące konserwacji: zachowanie stanu bieżącego

10. Wykonanie karty (autor, data i podpis)

Jakub Danielski, 11.08.2020 r.

11. Zatwierdzenie karty (podpis wojewódzkiego konserwatora zabytków)\*

\* dotyczy zabytków niewpisanych do rejestru zabytków i niewpisanych do wojewódzkiej ewidencji zabytków