

GEZ

# KARTA ADRESOWA ZABYTKU NIERUCHOMEGO

3. Miejscowość

# ŁĄBĘDZIE

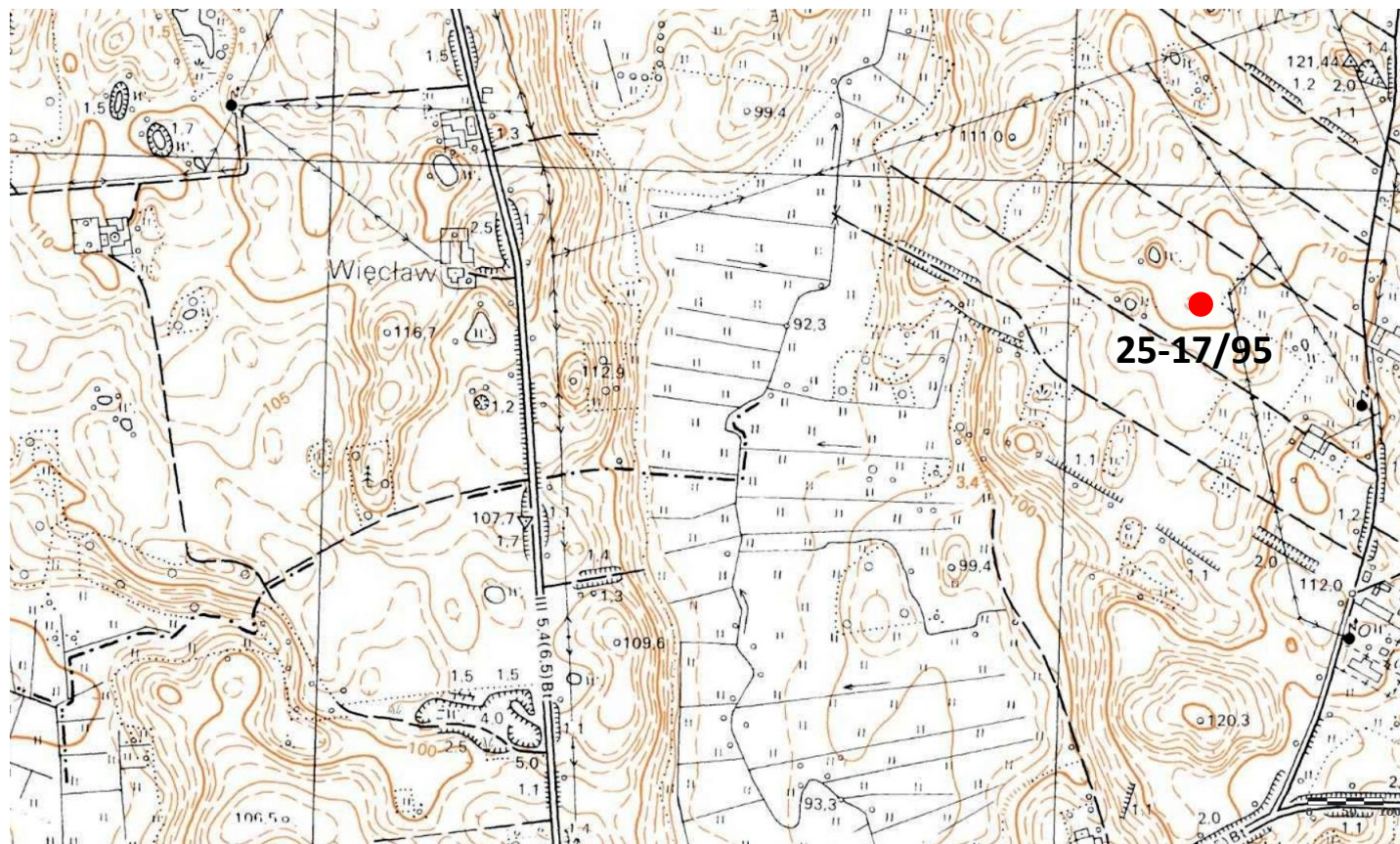
1. Nazwa

**STANOWISKO ARCHEOLOGICZNE**

2. Czas powstania

**Starożytność - ślad osadnictwa**  
**Średniowiecze - ślad osadnictwa**  
**Nowożytność - punkt osadniczy**

7. Fotografia z opisem wskazującym orientację albo mapa z zaznaczonym stanowiskiem archeologicznym



4. Adres

**AZP: 25-17**  
Nr stanowiska w miejscowości: **9**  
Nr stanowiska na obszarze: **95**

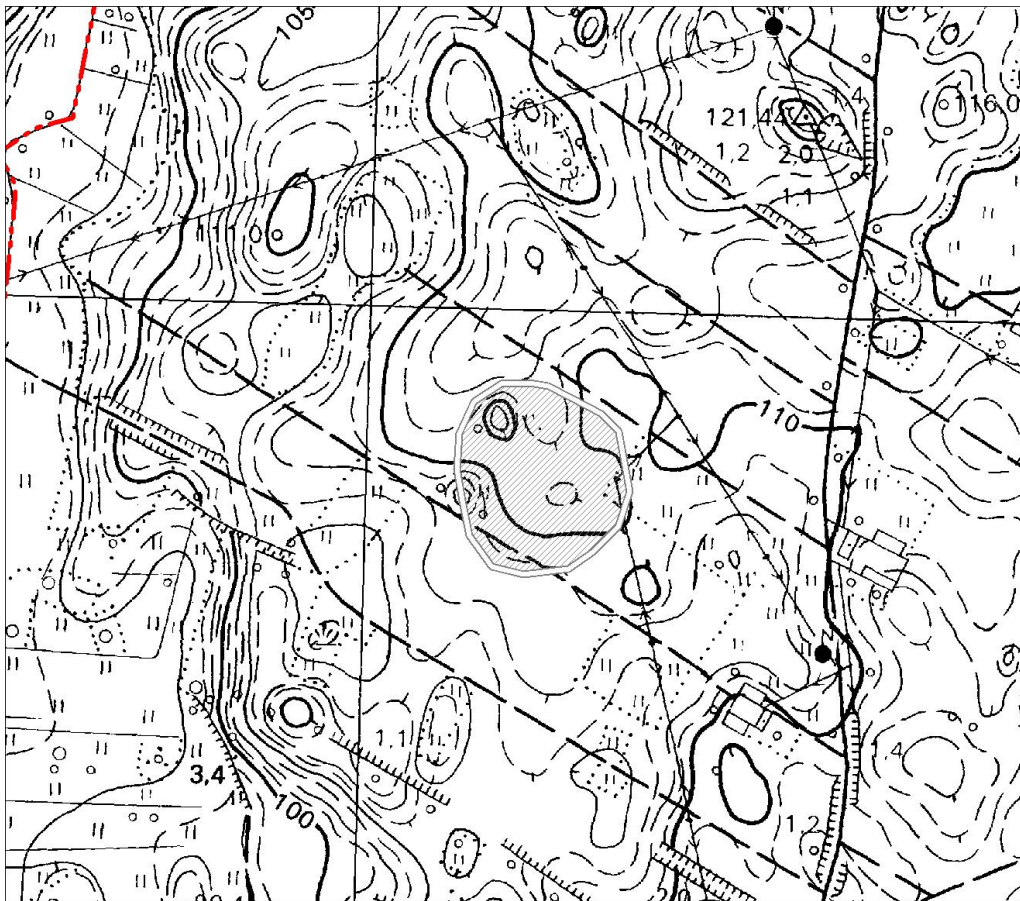
5. Przynależność administracyjna

województwo zachodniopomorskie  
powiat drawski  
gmina Drawsko Pomorskie

6. Formy ochrony

Godło arkusza (nr i nazwa): 332.342, Łąbedzie

Strefa W.III. ochrony konserwatorskiej wg Studium uwarunkowań i kierunków zagospodarowania przestrzennego miasta i gminy Drawsko Pomorskie.



Stan zachowania: dobry

Postulaty dotyczące konserwacji: zachowanie stanu bieżącego

10. Wykonanie karty (autor, data i podpis)

Jakub Danielski, 11.08.2020 r.

11. Zatwierdzenie karty (podpis wojewódzkiego konserwatora zabytków)\*

\* dotyczy zabytków niewpisanych do rejestru zabytków i niewpisanych do wojewódzkiej ewidencji zabytków