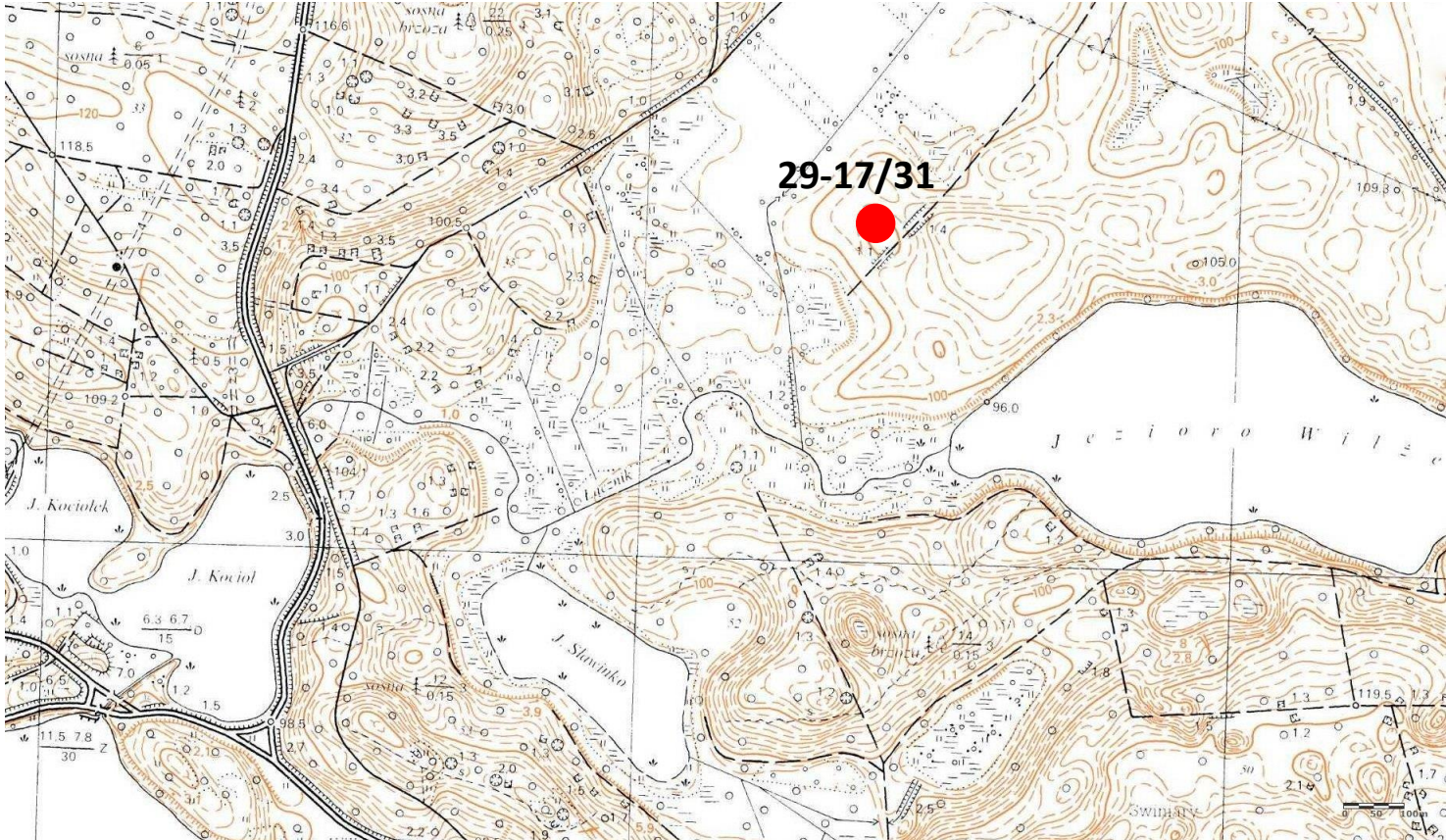
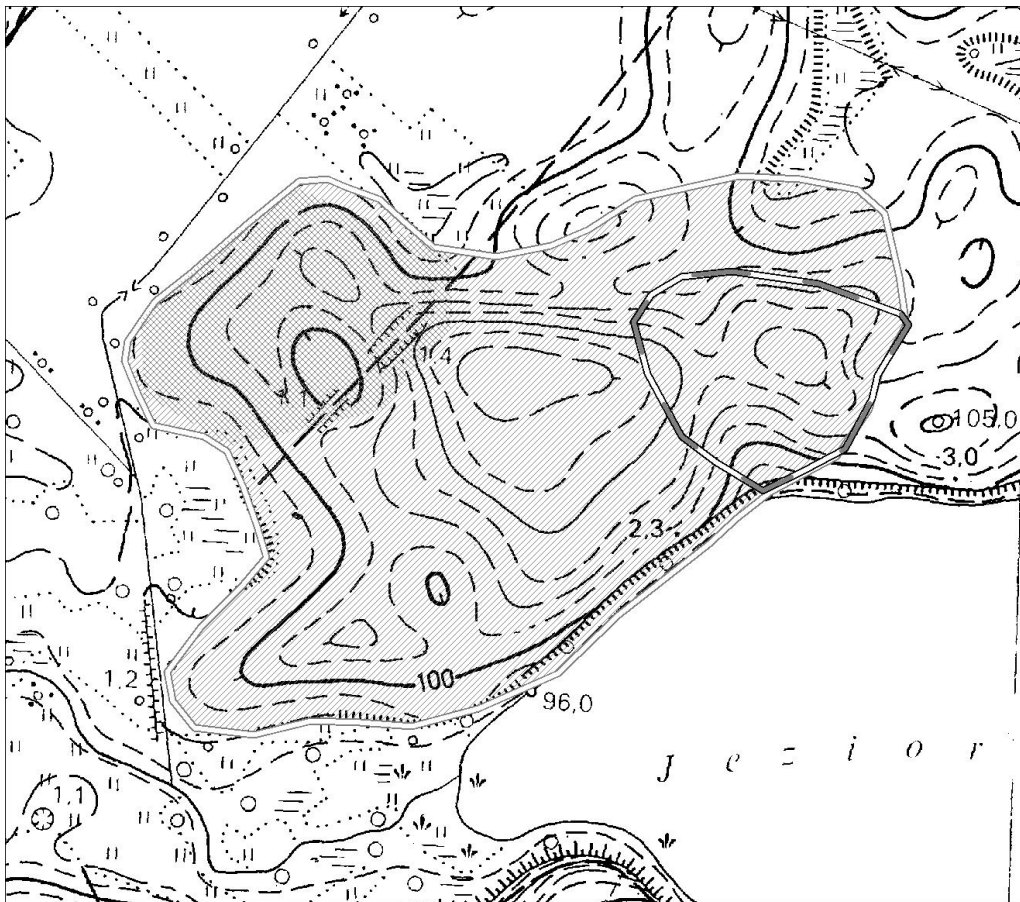


<p>GEZ</p>	<p>KARTA ADRESOWA ZABYTKU NIERUCHOMEGO</p>		<p>3. Miejscowość</p> <p>M I E L E N K O D R A W S K I E</p>
<p>1. Nazwa</p> <p>STANOWISKO ARCHEOLOGICZNE</p>	<p>2. Czas powstania</p> <p>Kultura pomorska - osada</p>		
<p>7. Fotografia z opisem wskazującym orientację albo mapa z zaznaczonym stanowiskiem archeologicznym</p> 			<p>4. Adres</p> <p>AZP: 29-17 Nr stanowiska w miejscowości: 31 Nr stanowiska na obszarze: 31</p> <p>5. Przynależność administracyjna</p> <p>województwo zachodniopomorskie powiat drawski gmina Drawsko Pomorskie</p> <p>6. Formy ochrony</p>

Godło arkusza (nr i nazwa): 342.142, Mielenko Drawskie

Strefa W.III. ochrony konserwatorskiej wg Studium uwarunkowań i kierunków zagospodarowania przestrzennego miasta i gminy Drawsko Pomorskie.



Stan zachowania: dobry

Postulaty dotyczące konserwacji: zachowanie stanu bieżącego

Jakub Danielski, 11.08.2020 r.

* dotyczy zabytków niewpisanych do rejestru zabytków i niewpisanych do wojewódzkiej ewidencji zabytków