

GEZ

KARTA ADRESOWA ZABYTKU NIERUCHOMEGO

3. Miejscowość

NĘTNO

1. Nazwa

STANOWISKO ARCHEOLOGICZNE

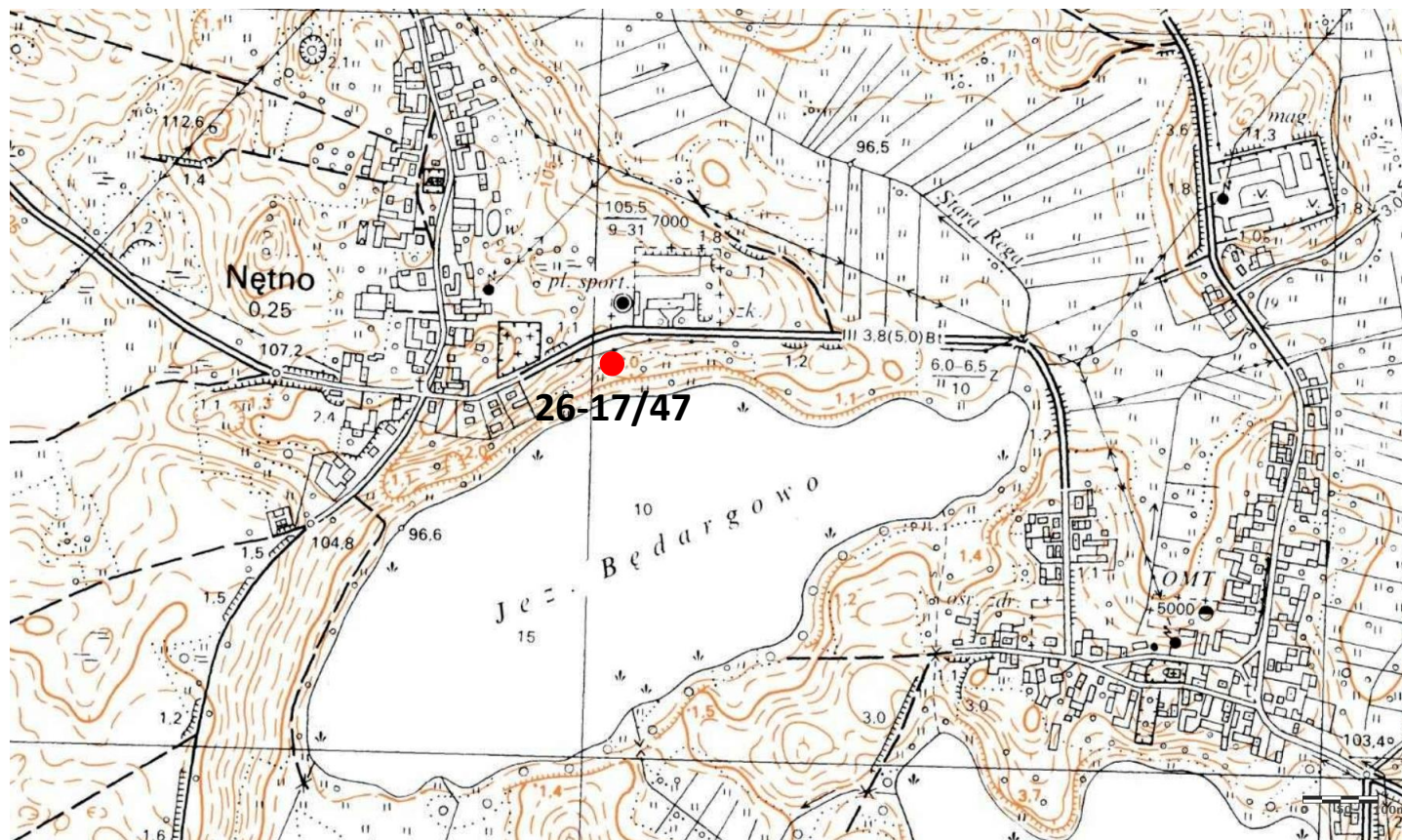
2. Czas powstania

Starożytność - ślad osadnictwa

Wczesne średniowiecze - punkt osadniczy

Nowożytność - ślad osadnictwa

7. Fotografia z opisem wskazującym orientację albo mapa z zaznaczonym stanowiskiem archeologicznym



4. Adres

AZP: 26-17

Nr stanowiska w miejscowości: 20

Nr stanowiska na obszarze: 47

5. Przynależność administracyjna

województwo zachodniopomorskie

powiat drawski

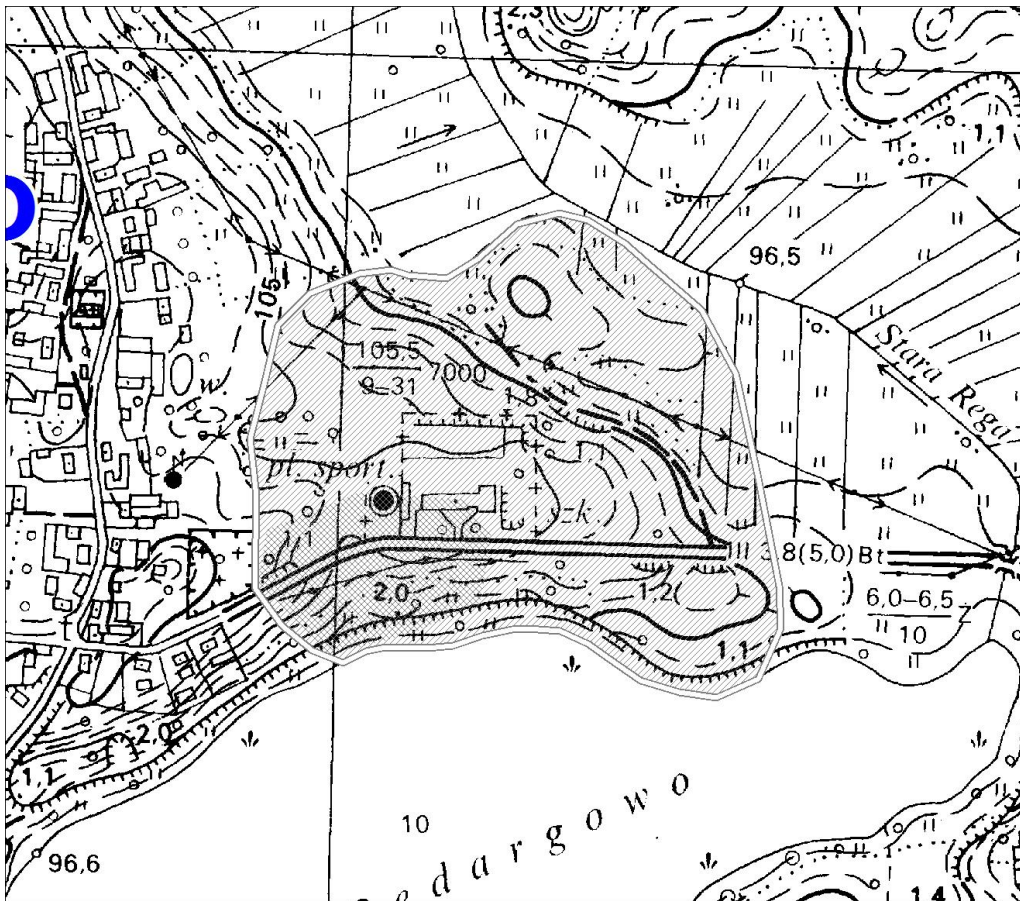
gmina Drawsko Pomorskie

6. Formy ochrony

Ustalenia ochrony w miejscowym planie zagospodarowania przestrzennego:
Uchwała nr V/20/2015 Rady Miejskiej
w Drawsku Pomorskim z dnia 29
stycznia 2015 r.

Godło arkusza (nr i nazwa): 332.344, Rydzewo

Strefa W.III. ochrony konserwatorskiej wg Studium uwarunkowań i kierunków zagospodarowania przestrzennego miasta i gminy Drawsko Pomorskie.



Stan zachowania: dobry

Postulaty dotyczące konserwacji: zachowanie stanu bieżącego

10. Wykonanie karty (autor, data i podpis)

Jakub Danielski, 11.08.2020 r.

11. Zatwierdzenie karty (podpis wojewódzkiego konserwatora zabytków)*

* dotyczy zabytków niewpisanych do rejestru zabytków i niewpisanych do wojewódzkiej ewidencji zabytków