

GEZ

# KARTA ADRESOWA ZABYTKU NIERUCHOMEGO

3. Miejscowość

# NĘTNO

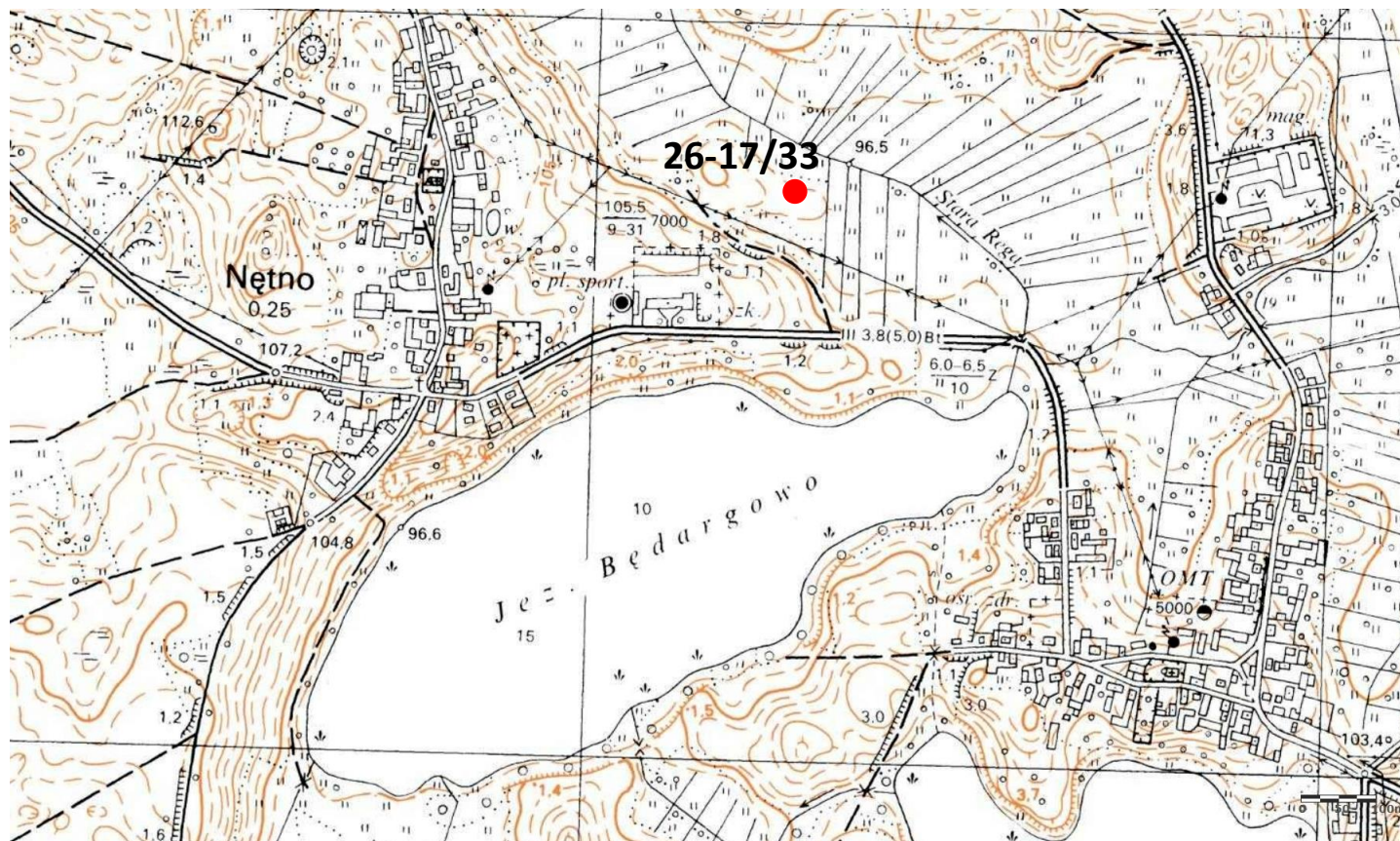
1. Nazwa

**STANOWISKO ARCHEOLOGICZNE**

2. Czas powstania

**Starożytność - ślad osadnictwa  
Nowożytność - punkt osadniczy**

7. Fotografia z opisem wskazującym orientację albo mapa z zaznaczonym stanowiskiem archeologicznym



4. Adres

**AZP: 26-17**  
Nr stanowiska w miejscowości: **6**  
Nr stanowiska na obszarze: **33**

5. Przynależność administracyjna

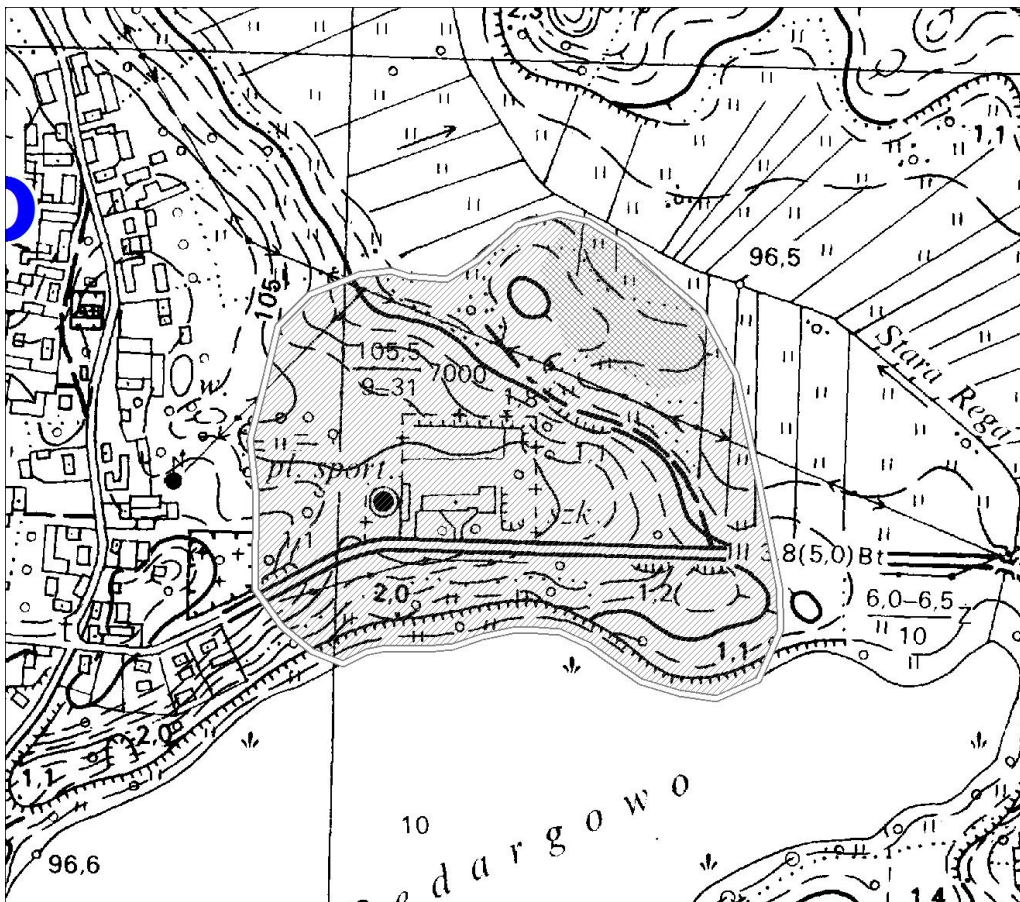
województwo zachodniopomorskie  
powiat drawski  
gmina Drawsko Pomorskie

6. Formy ochrony

Ustalenia ochrony w miejscowym planie zagospodarowania przestrzennego:  
Uchwała nr V/20/2015 Rady Miejskiej  
w Drawsku Pomorskim z dnia 29  
stycznia 2015 r.

Godło arkusza (nr i nazwa): 332.344, Rydzewo

Strefa W.III. ochrony konserwatorskiej wg Studium uwarunkowań i kierunków zagospodarowania przestrzennego miasta i gminy Drawsko Pomorskie.



Stan zachowania: dobry

Postulaty dotyczące konserwacji: zachowanie stanu bieżącego

Jakub Danielski, 11.08.2020 r.

\* dotyczy zabytków niewpisanych do rejestru zabytków i niewpisanych do wojewódzkiej ewidencji zabytków