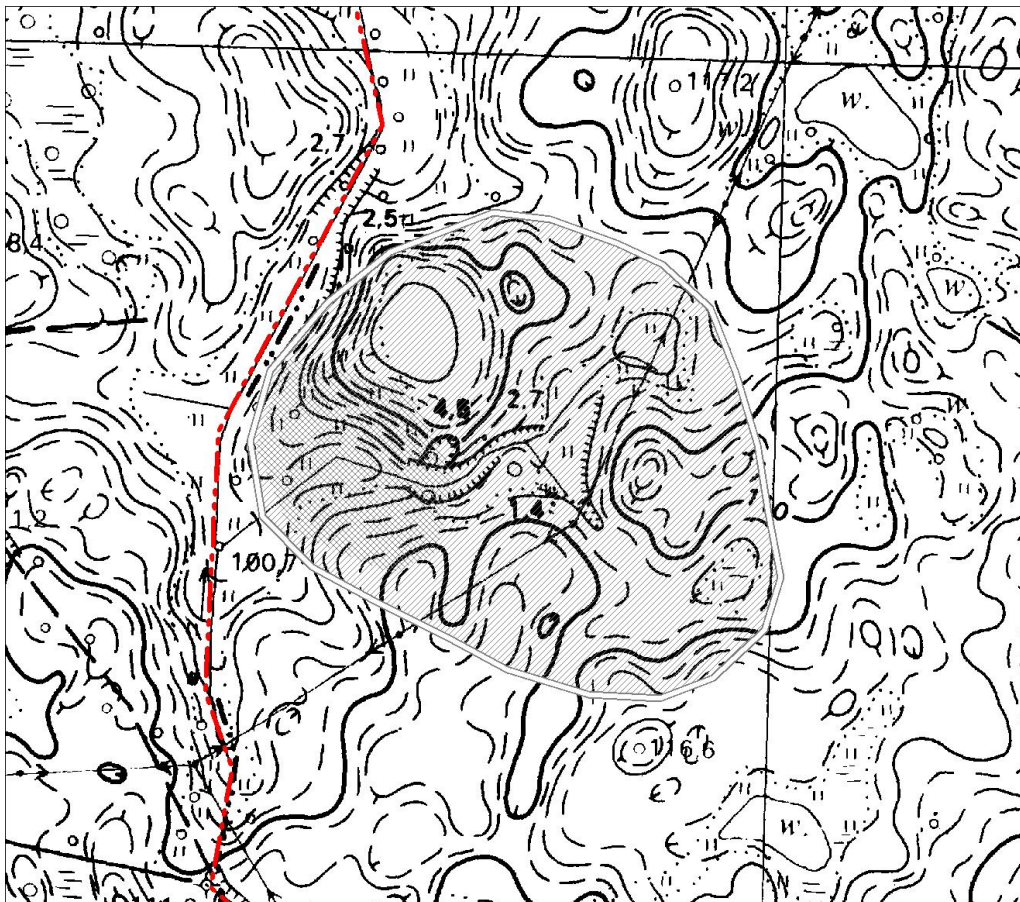


| | | | |
|--|--|--|---|
| <p>GEZ</p> | <p>KARTA ADRESOWA ZABYTKU NIERUCHOMEGO</p> | | <p>3. Miejscowość</p> <p>OLCHOWIEC</p> |
| <p>1. Nazwa</p> <p>STANOWISKO ARCHEOLOGICZNE</p> | <p>2. Czas powstania</p> <p>Kultura łużycka - osada</p> | | |
| <p>7. Fotografia z opisem wskazującym orientację albo mapa z zaznaczonym stanowiskiem archeologicznym</p>  <p>Godło arkusza (nr i nazwa): 332.344, Rydzewo</p> | | | <p>4. Adres</p> <p>AZP: 27-17 Nr stanowiska w miejscowości: 4 Nr stanowiska na obszarze: 68</p> <p>5. Przynależność administracyjna</p> <p>województwo zachodniopomorskie powiat drawski gmina Drawsko Pomorskie</p> <p>6. Formy ochrony</p> |

Strefa W.III. ochrony konserwatorskiej wg Studium uwarunkowań i kierunków zagospodarowania przestrzennego miasta i gminy Drawsko Pomorskie.



Stan zachowania: dobry

Postulaty dotyczące konserwacji: zachowanie stanu bieżącego

Jakub Danielski, 11.08.2020 r.

* dotyczy zabytków niewpisanych do rejestru zabytków i niewpisanych do wojewódzkiej ewidencji zabytków