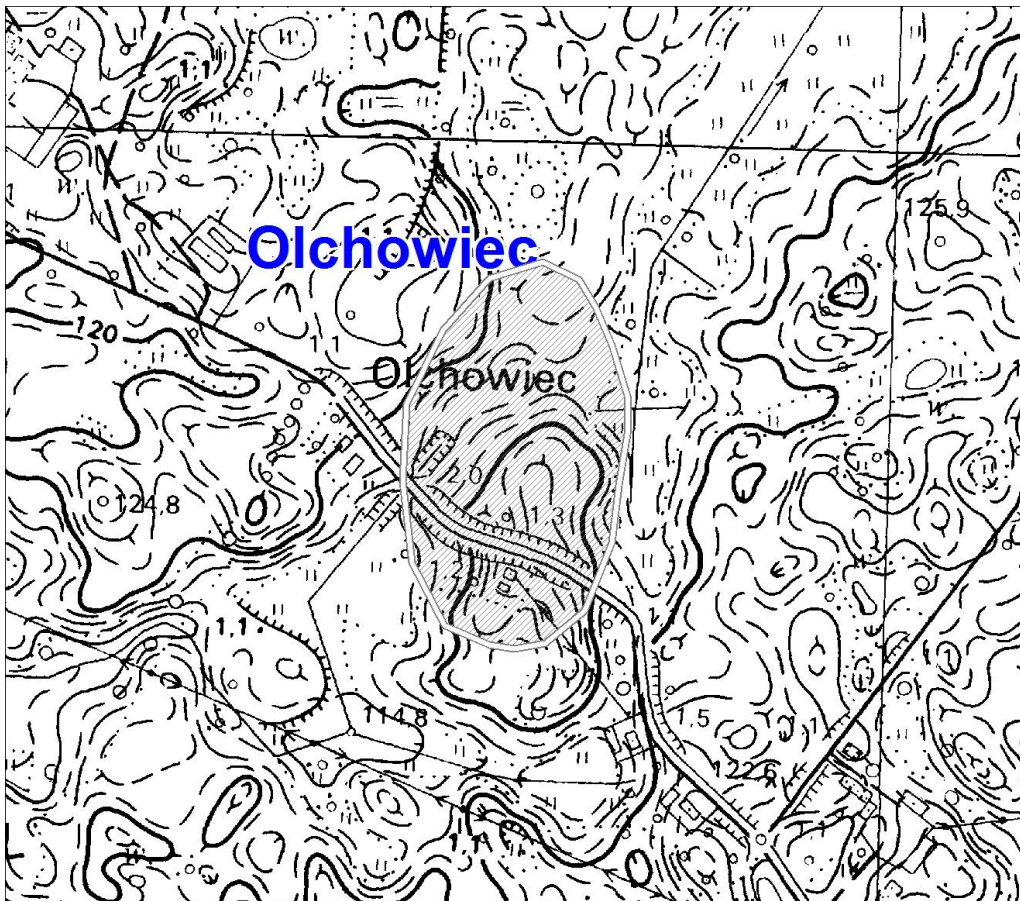


GEZ	<b>KARTA ADRESOWA ZABYTKU NIERUCHOMEGO</b>		3. Miejscowość
1. Nazwa <b>STANOWISKO ARCHEOLOGICZNE</b>		2. Czas powstania <b>Średniowiecze - osada</b>	<b>OLCHOWIEC</b>
7. Fotografia z opisem wskazującym orientację albo mapa z zaznaczonym stanowiskiem archeologicznym			4. Adres
			AZP: <b>27-17</b> Nr stanowiska w miejscowości: <b>2</b> Nr stanowiska na obszarze: <b>66</b>
Godło arkusza (nr i nazwa): 332.344, Rydzewo			5. Przynależność administracyjna województwo zachodniopomorskie powiat drawski gmina Drawsko Pomorskie
			6. Formy ochrony

Strefa W.III. ochrony konserwatorskiej wg Studium uwarunkowań i kierunków zagospodarowania przestrzennego miasta i gminy Drawsko Pomorskie.



Stan zachowania: dobry

Postulaty dotyczące konserwacji: zachowanie stanu bieżącego

10. Wykonanie karty (autor, data i podpis)

Jakub Danielski, 11.08.2020 r.

11. Zatwierdzenie karty (podpis wojewódzkiego konserwatora zabytków)\*

\* dotyczy zabytków niewpisanych do rejestru zabytków i niewpisanych do wojewódzkiej ewidencji zabytków