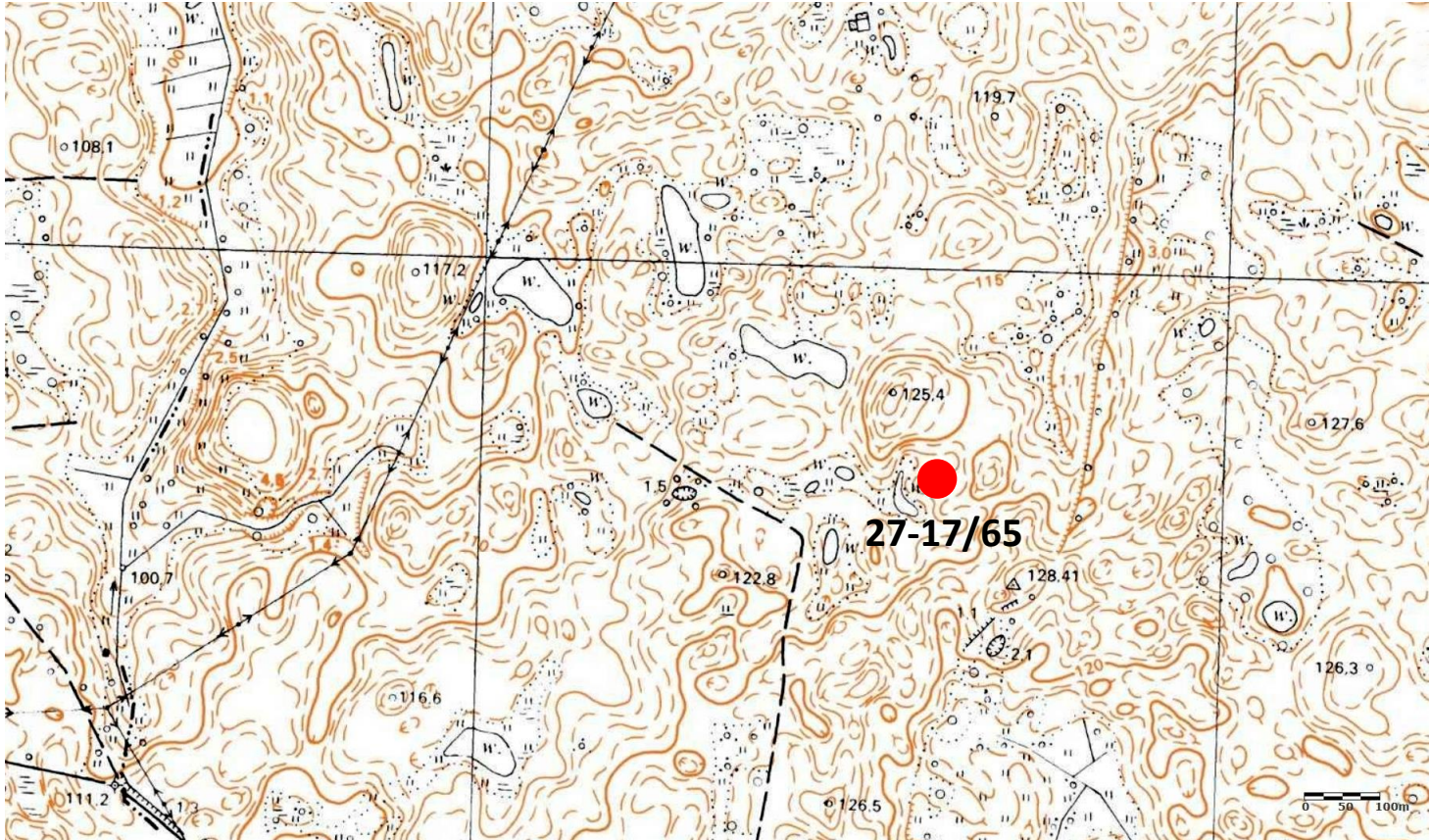
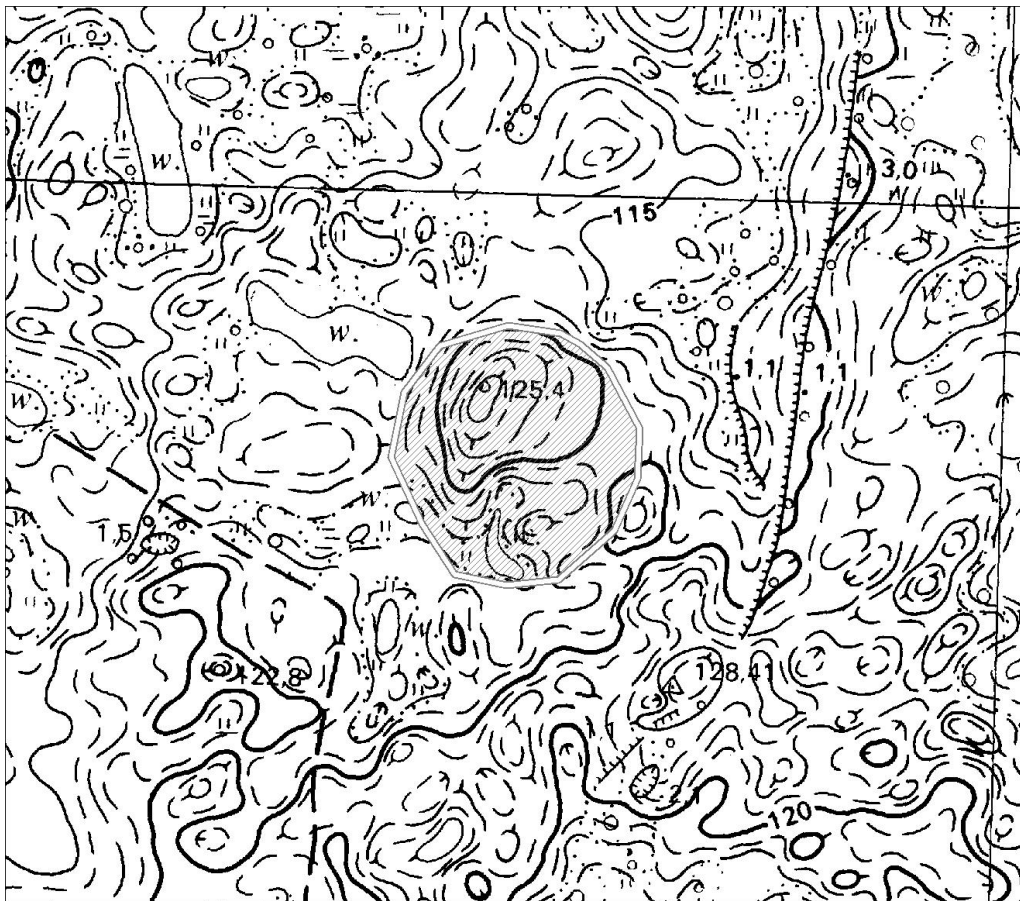


<p>GEZ</p>	<p>KARTA ADRESOWA ZABYTKU NIERUCHOMEGO</p>		<p>3. Miejscowość</p> <p>OLCHOWIEC</p>
<p>1. Nazwa</p> <p>STANOWISKO ARCHEOLOGICZNE</p>		<p>2. Czas powstania</p> <p>Średniowiecze - punkt osadniczy</p>	
<p>7. Fotografia z opisem wskazującym orientację albo mapa z zaznaczonym stanowiskiem archeologicznym</p>  <p>Godło arkusza (nr i nazwa): 332.344, Rydzewo</p>			<p>4. Adres</p> <p>AZP: 27-17 Nr stanowiska w miejscowości: 1 Nr stanowiska na obszarze: 65</p> <p>5. Przynależność administracyjna</p> <p>województwo zachodniopomorskie powiat drawski gmina Drawsko Pomorskie</p> <p>6. Formy ochrony</p>

Strefa W.III. ochrony konserwatorskiej wg Studium uwarunkowań i kierunków zagospodarowania przestrzennego miasta i gminy Drawsko Pomorskie.



Stan zachowania: dobry

Postulaty dotyczące konserwacji: zachowanie stanu bieżącego

10. Wykonanie karty (autor, data i podpis)

Jakub Danielski, 11.08.2020 r.

11. Zatwierdzenie karty (podpis wojewódzkiego konserwatora zabytków)*

* dotyczy zabytków niewpisanych do rejestru zabytków i niewpisanych do wojewódzkiej ewidencji zabytków