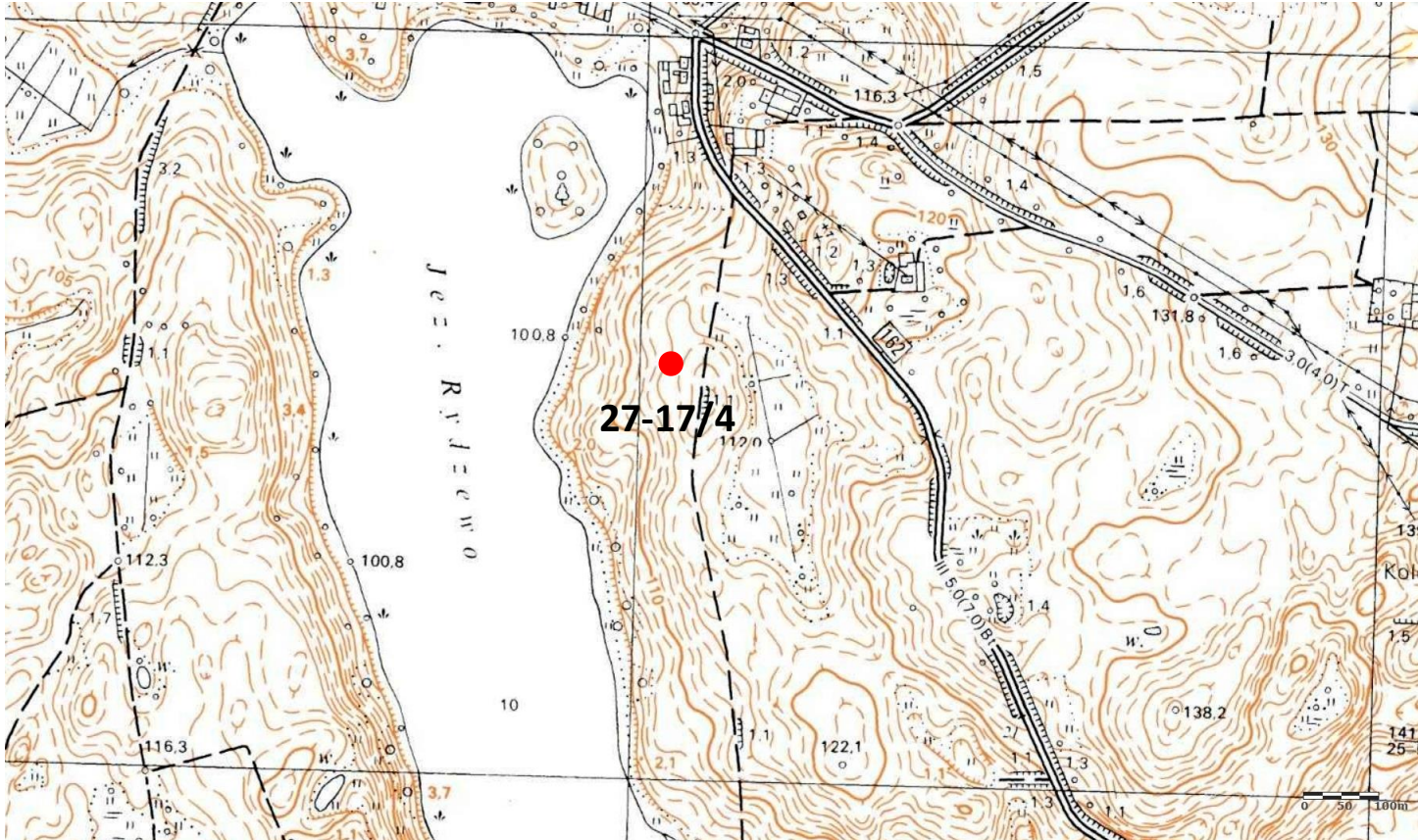
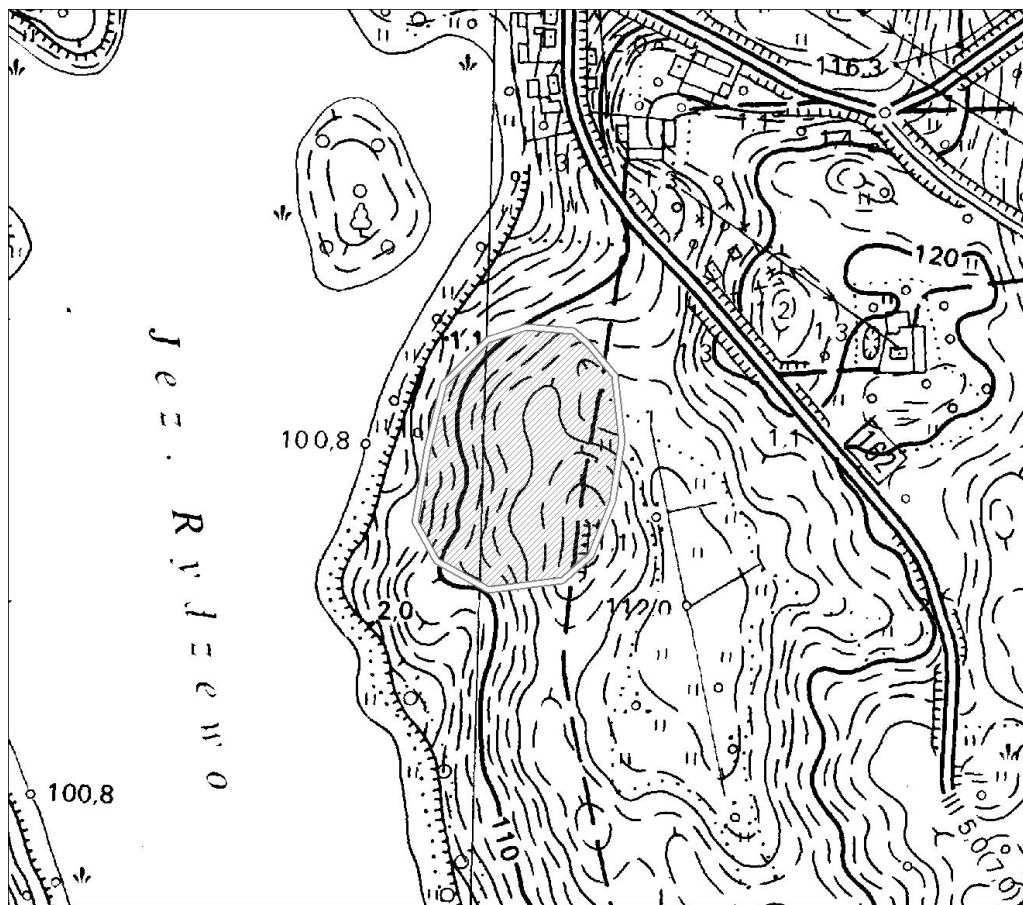


<p>GEZ</p>	<p>KARTA ADRESOWA ZABYTKU NIERUCHOMEGO</p>		<p>3. Miejscowość</p> <p>R Y D Z E W O</p>
<p>1. Nazwa</p> <p>STANOWISKO ARCHEOLOGICZNE</p>	<p>2. Czas powstania</p> <p>Średniowiecze - ślad osadnictwa Nowożytność - ślad osadnictwa</p>		
<p>7. Fotografia z opisem wskazującym orientację albo mapa z zaznaczonym stanowiskiem archeologicznym</p>  <p>Godło arkusza (nr i nazwa): 332.344, Rydzewo</p>			<p>4. Adres</p> <p>AZP: 27-17 Nr stanowiska w miejscowości: 6 Nr stanowiska na obszarze: 4</p> <p>5. Przynależność administracyjna</p> <p>województwo zachodniopomorskie powiat drawski gmina Drawsko Pomorskie</p> <p>6. Formy ochrony</p> <p>Ustalenia ochrony w miejscowym planie zagospodarowania przestrzennego: Uchwała nr V/20/2015 Rady Miejskiej w Drawsku Pomorskim z dnia 29 stycznia 2015 r.</p>

Strefa W.III. ochrony konserwatorskiej wg Studium uwarunkowań i kierunków zagospodarowania przestrzennego miasta i gminy Drawsko Pomorskie.



Stan zachowania: dobry

Postulaty dotyczące konserwacji: zachowanie stanu bieżącego

Jakub Danielski, 11.08.2020 r.

* dotyczy zabytków niewpisanych do rejestru zabytków i niewpisanych do wojewódzkiej ewidencji zabytków