

GEZ

KARTA ADRESOWA ZABYTKU NIERUCHOMEGO

3. Miejscowość

SULISZEWO

1. Nazwa

STANOWISKO ARCHEOLOGICZNE

2. Czas powstania

Wczesne średniowiecze - osada

7. Fotografia z opisem wskazującym orientację albo mapa z zaznaczonym stanowiskiem archeologicznym



4. Adres

AZP: 29-18

Nr stanowiska w miejscowości: 46

Nr stanowiska na obszarze: 23

5. Przynależność administracyjna

województwo zachodniopomorskie

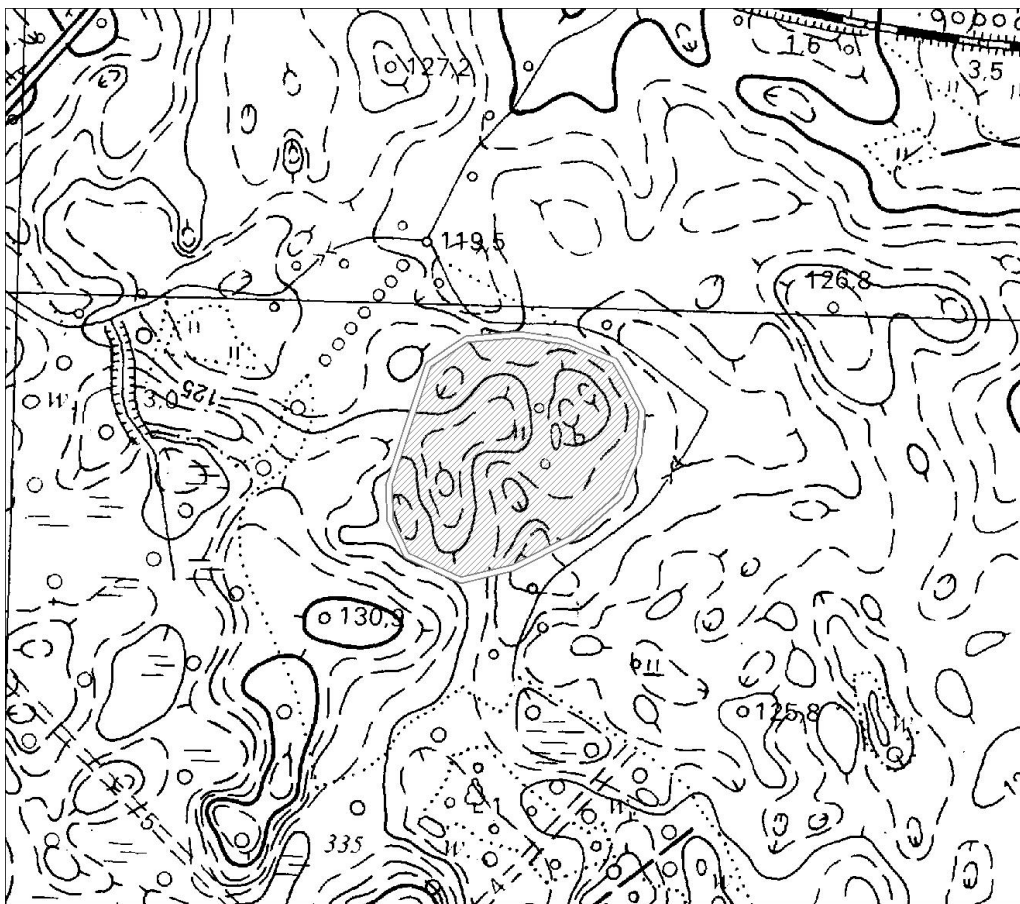
powiat drawski

gmina Drawsko Pomorskie

6. Formy ochrony

Godło arkusza (nr i nazwa): 342.213, Suliszewo

Strefa W.III. ochrony konserwatorskiej wg Studium uwarunkowań i kierunków zagospodarowania przestrzennego miasta i gminy Drawsko Pomorskie.



Stan zachowania: dobry

Postulaty dotyczące konserwacji: zachowanie stanu bieżącego

Jakub Danielski, 11.08.2020 r.

* dotyczy zabytków niewpisanych do rejestru zabytków i niewpisanych do wojewódzkiej ewidencji zabytków