
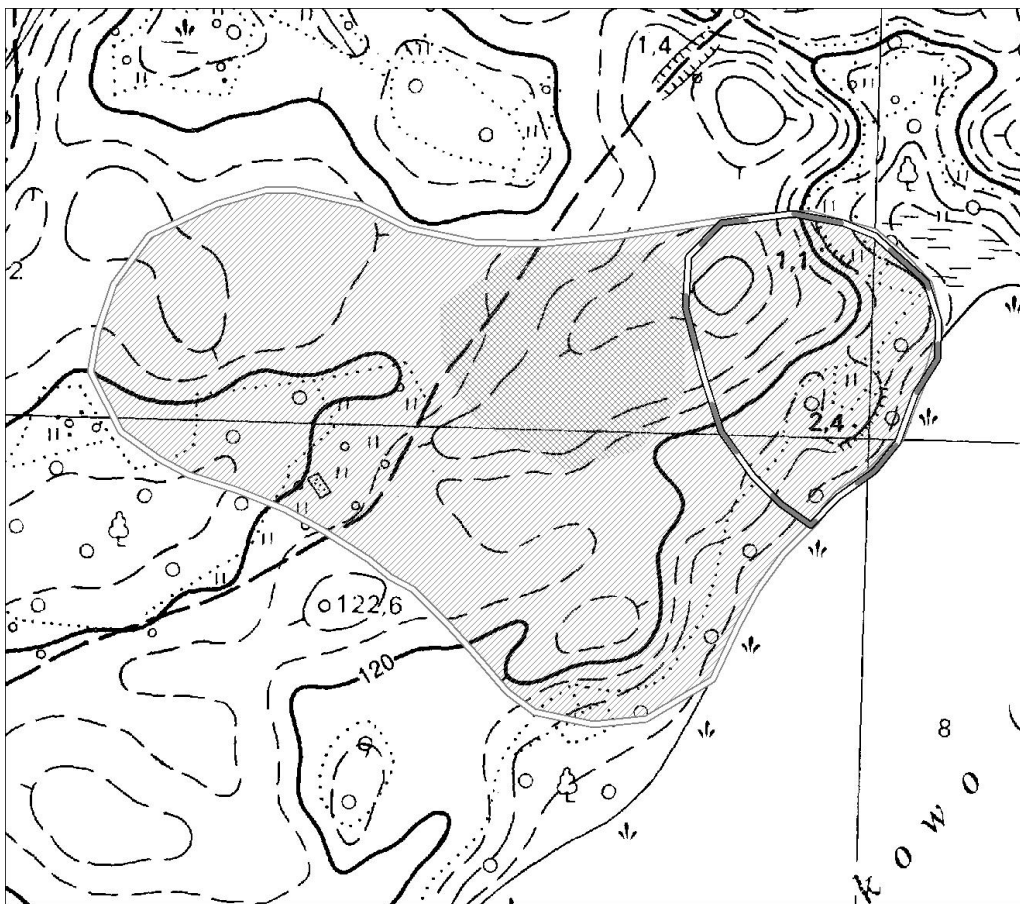


<p><b>GEZ</b></p>	<p><b>KARTA ADRESOWA ZABYTKU NIERUCHOMEGO</b></p>		<p>3. Miejscowość</p> <p><b>SULISZEWO</b></p>
<p>1. Nazwa</p> <p><b>STANOWISKO ARCHEOLOGICZNE</b></p>	<p>2. Czas powstania</p> <p><b>Kultura łużycka ? - osada</b> <b>Średniowiecze - osada</b></p>		
<p>7. Fotografia z opisem wskazującym orientację albo mapa z zaznaczonym stanowiskiem archeologicznym</p>  <p>Godło arkusza (nr i nazwa): 342.213, Suliszewo</p>			<p>4. Adres</p> <p><b>AZP: 28-18</b> <b>Nr stanowiska w miejscowości: 23</b> <b>Nr stanowiska na obszarze: 43</b></p> <p>5. Przynależność administracyjna</p> <p>województwo zachodniopomorskie powiat drawski gmina Drawsko Pomorskie</p> <p>6. Formy ochrony</p>

Strefa W.III. ochrony konserwatorskiej wg Studium uwarunkowań i kierunków zagospodarowania przestrzennego miasta i gminy Drawsko Pomorskie.



Stan zachowania: dobry

Postulaty dotyczące konserwacji: zachowanie stanu bieżącego

Jakub Danielski, 11.08.2020 r.

\* dotyczy zabytków niewpisanych do rejestru zabytków i niewpisanych do wojewódzkiej ewidencji zabytków