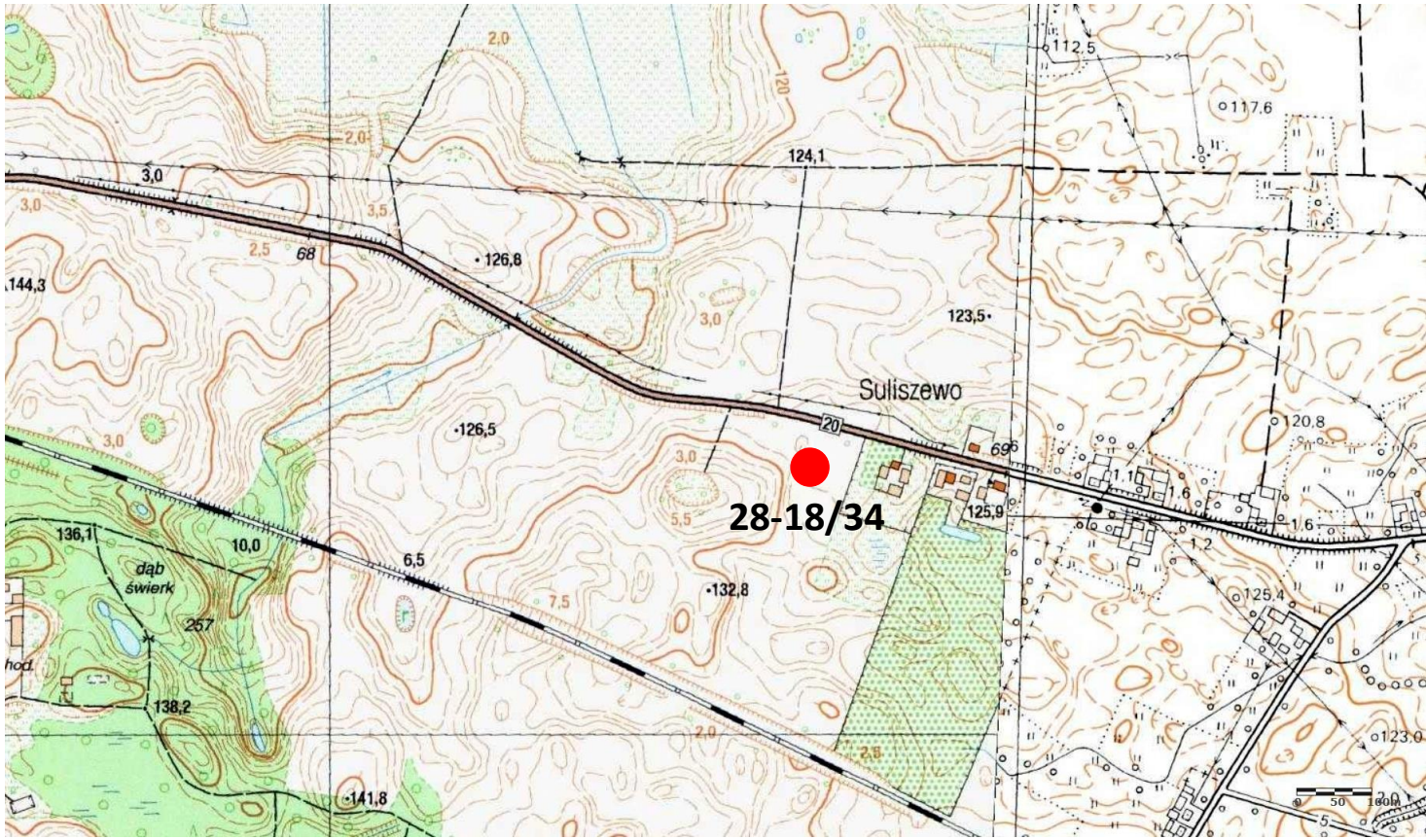
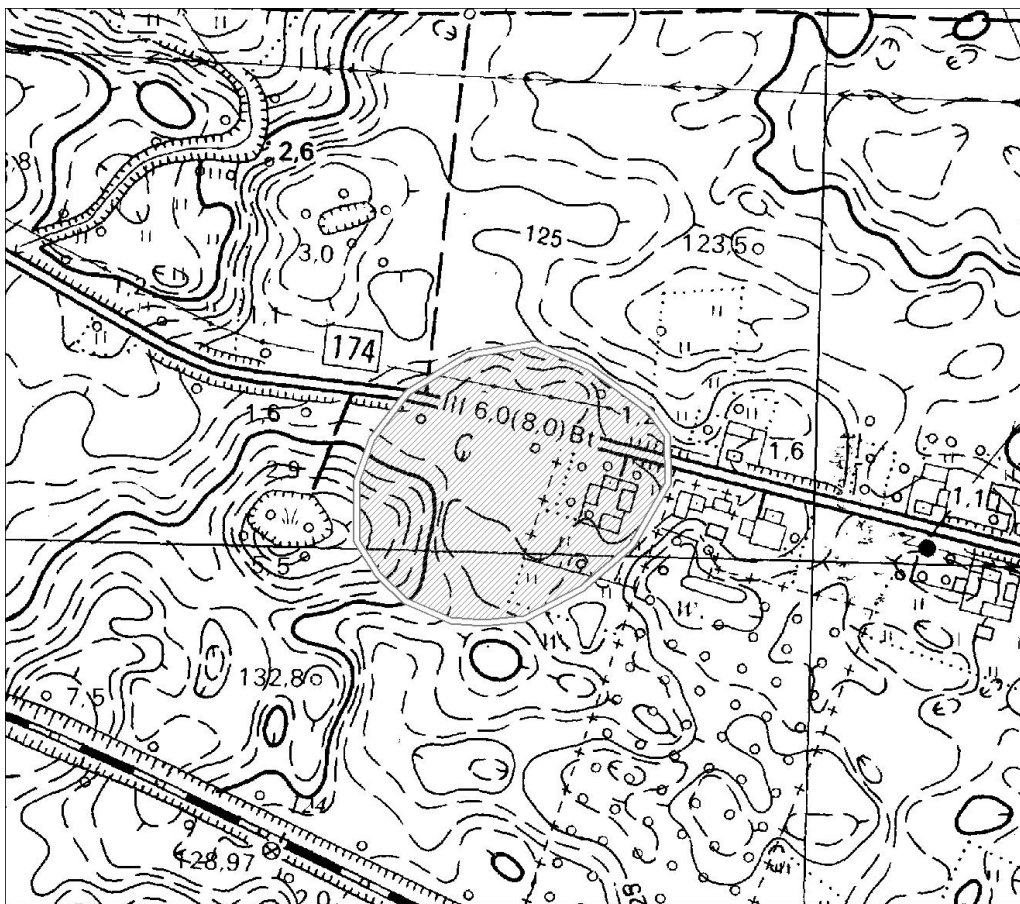


<p><b>GEZ</b></p>	<p><b>KARTA ADRESOWA ZABYTKU NIERUCHOMEGO</b></p>		<p>3. Miejscowość</p> <p><b>SULISZEWO</b></p>
<p>1. Nazwa</p> <p><b>STANOWISKO ARCHEOLOGICZNE</b></p>	<p>2. Czas powstania</p> <p><b>Średniowiecze - ślad osadnictwa</b>  <b>Nowożytność - punkt osadniczy</b></p>		
<p>7. Fotografia z opisem wskazującym orientację albo mapa z zaznaczonym stanowiskiem archeologicznym</p>			<p>4. Adres</p>
			<p>AZP: <b>28-18</b>          Nr stanowiska w miejscowości: <b>14</b>          Nr stanowiska na obszarze: <b>34</b></p>
			<p>5. Przynależność administracyjna</p> <p>województwo zachodniopomorskie          powiat drawski          gmina Drawsko Pomorskie</p>
<p>Godło arkusza (nr i nazwa): 342.213, Suliszewo</p>			<p>6. Formy ochrony</p>

Strefa W.III. ochrony konserwatorskiej wg Studium uwarunkowań i kierunków zagospodarowania przestrzennego miasta i gminy Drawsko Pomorskie.



Stan zachowania: dobry

Postulaty dotyczące konserwacji: zachowanie stanu bieżącego

10. Wykonanie karty (autor, data i podpis)

Jakub Danielski, 11.08.2020 r.

11. Zatwierdzenie karty (podpis wojewódzkiego konserwatora zabytków)\*

\* dotyczy zabytków niewpisanych do rejestru zabytków i niewpisanych do wojewódzkiej ewidencji zabytków