

GEZ

KARTA ADRESOWA ZABYTKU NIERUCHOMEGO

3. Miejscowość

SULISZEWO

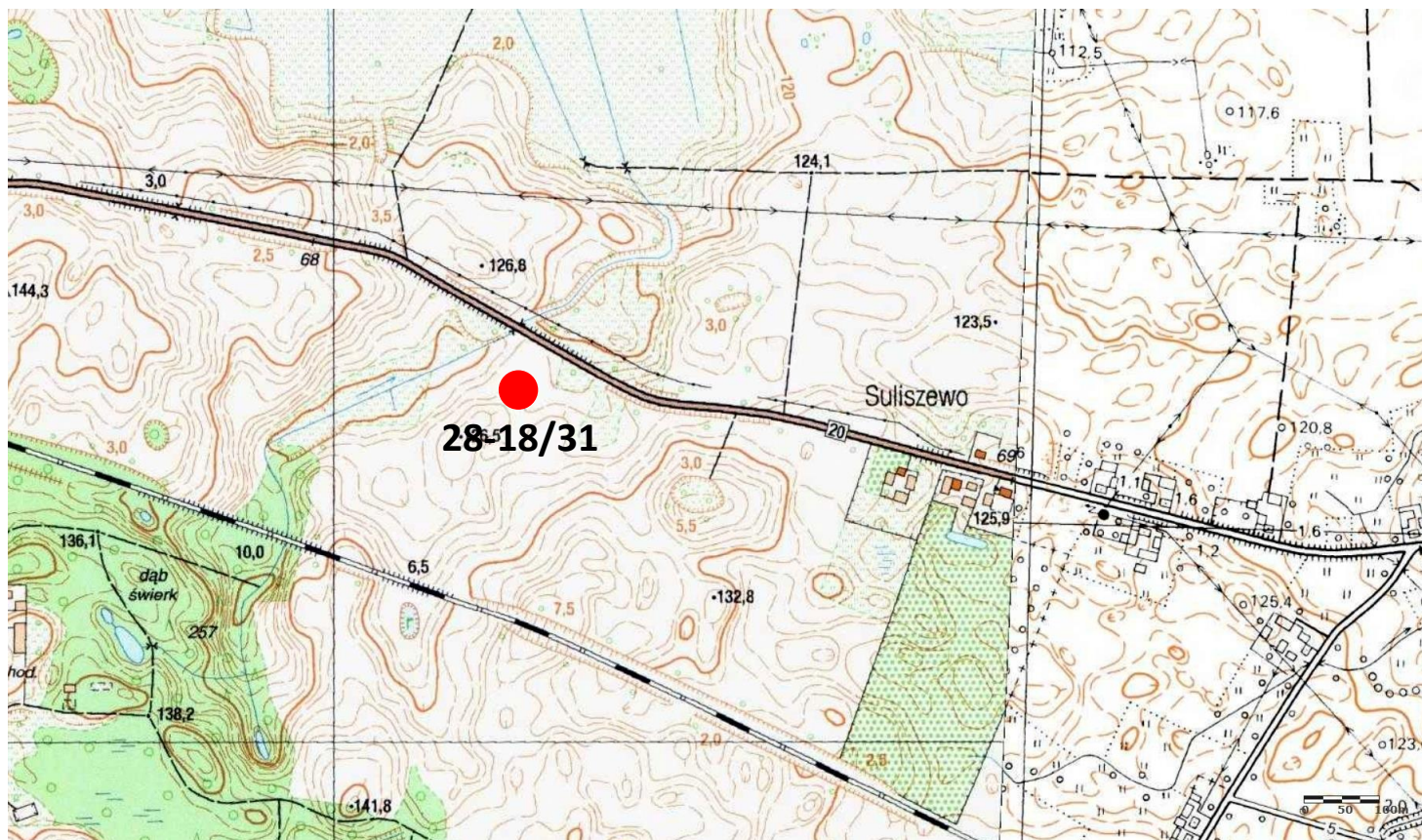
1. Nazwa

STANOWISKO ARCHEOLOGICZNE

2. Czas powstania

**Wczesne średniowiecze - osada
Nowożytność - ślad osadnictwa**

7. Fotografia z opisem wskazującym orientację albo mapa z zaznaczonym stanowiskiem archeologicznym



4. Adres

AZP: 28-18
Nr stanowiska w miejscowości: **11**
Nr stanowiska na obszarze: **31**

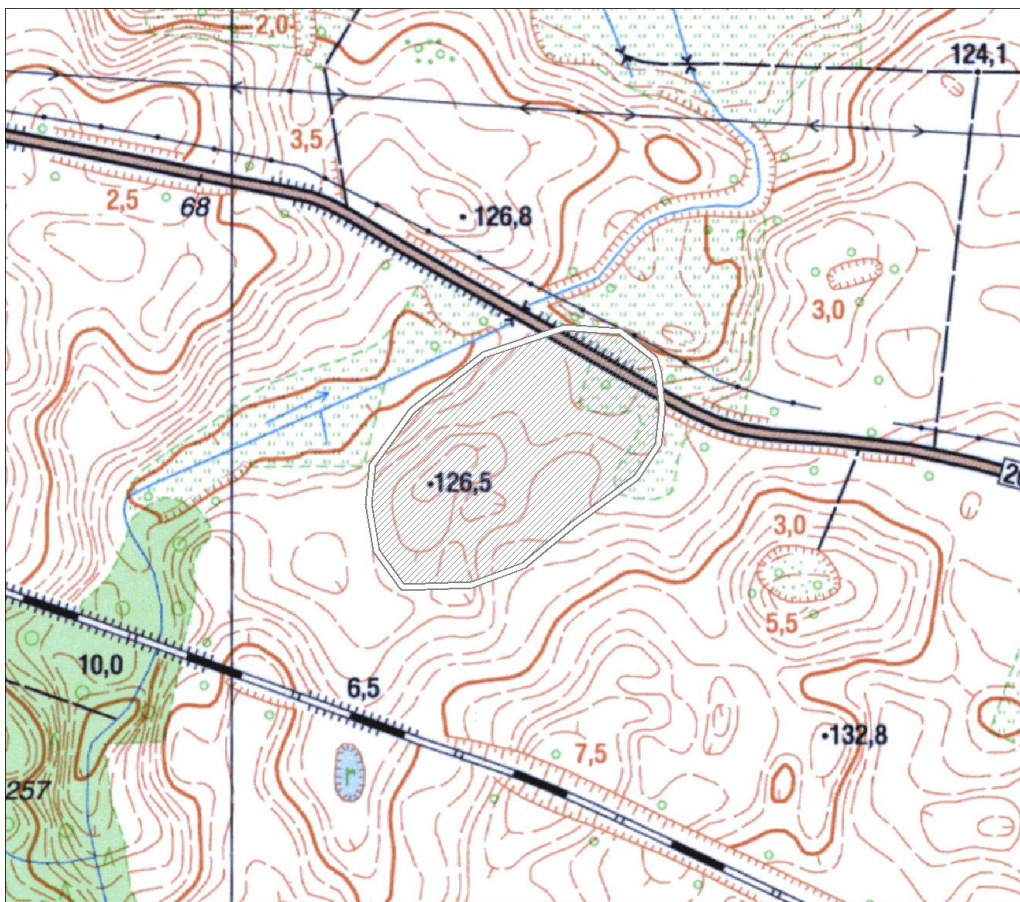
5. Przynależność administracyjna

województwo zachodniopomorskie
powiat drawski
gmina Drawsko Pomorskie

6. Formy ochrony

Godło arkusza (nr i nazwa): 342.213, Suliszewo

Strefa W.III. ochrony konserwatorskiej wg Studium uwarunkowań i kierunków zagospodarowania przestrzennego miasta i gminy Drawsko Pomorskie.



Stan zachowania: dobry

Postulaty dotyczące konserwacji: zachowanie stanu bieżącego

Jakub Danielski, 11.08.2020 r.

* dotyczy zabytków niewpisanych do rejestru zabytków i niewpisanych do wojewódzkiej ewidencji zabytków