

GEZ

KARTA ADRESOWA ZABYTKU NIERUCHOMEGO

3. Miejscowość

WOLICZNO

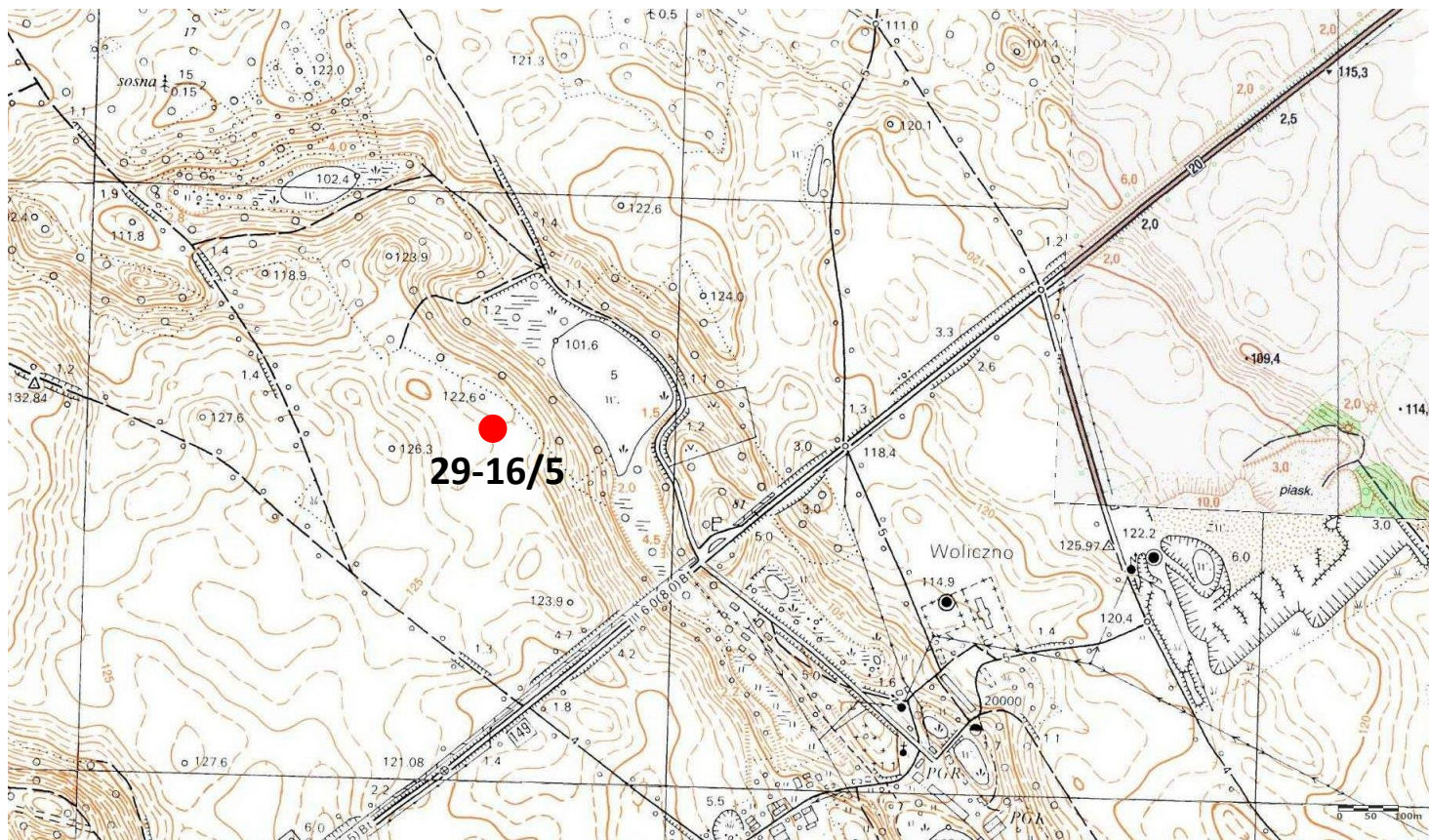
1. Nazwa

STANOWISKO ARCHEOLOGICZNE

2. Czas powstania

**Epoka kamienia - ślad osadnictwa
Kultura łużycka - ślad osadnictwa**

7. Fotografia z opisem wskazującym orientację albo mapa z zaznaczonym stanowiskiem archeologicznym



4. Adres

AZP: 29-16
Nr stanowiska w miejscowości: **5**
Nr stanowiska na obszarze: **5**

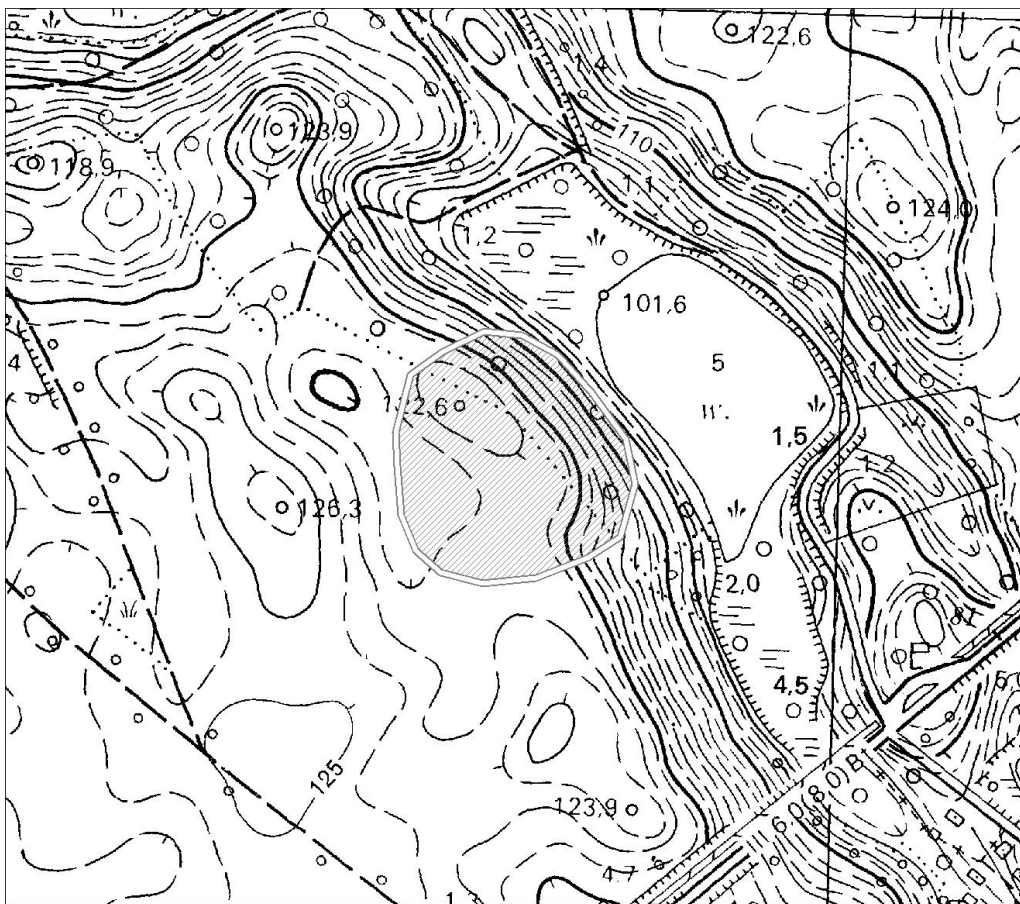
5. Przynależność administracyjna

województwo zachodniopomorskie
powiat drawski
gmina Drawsko Pomorskie

6. Formy ochrony

Godło arkusza (nr i nazwa): 342.124, Drawsko Pomorskie

Strefa W.III. ochrony konserwatorskiej wg Studium uwarunkowań i kierunków zagospodarowania przestrzennego miasta i gminy Drawsko Pomorskie.



Stan zachowania: dobry

Postulaty dotyczące konserwacji: zachowanie stanu bieżącego

10. Wykonanie karty (autor, data i podpis)

Jakub Danielski, 11.08.2020 r.

11. Zatwierdzenie karty (podpis wojewódzkiego konserwatora zabytków)*

* dotyczy zabytków niewpisanych do rejestru zabytków i niewpisanych do wojewódzkiej ewidencji zabytków