

GEZ

KARTA ADRESOWA ZABYTKU NIERUCHOMEGO

3. Miejscowość

ŻÓŁTE

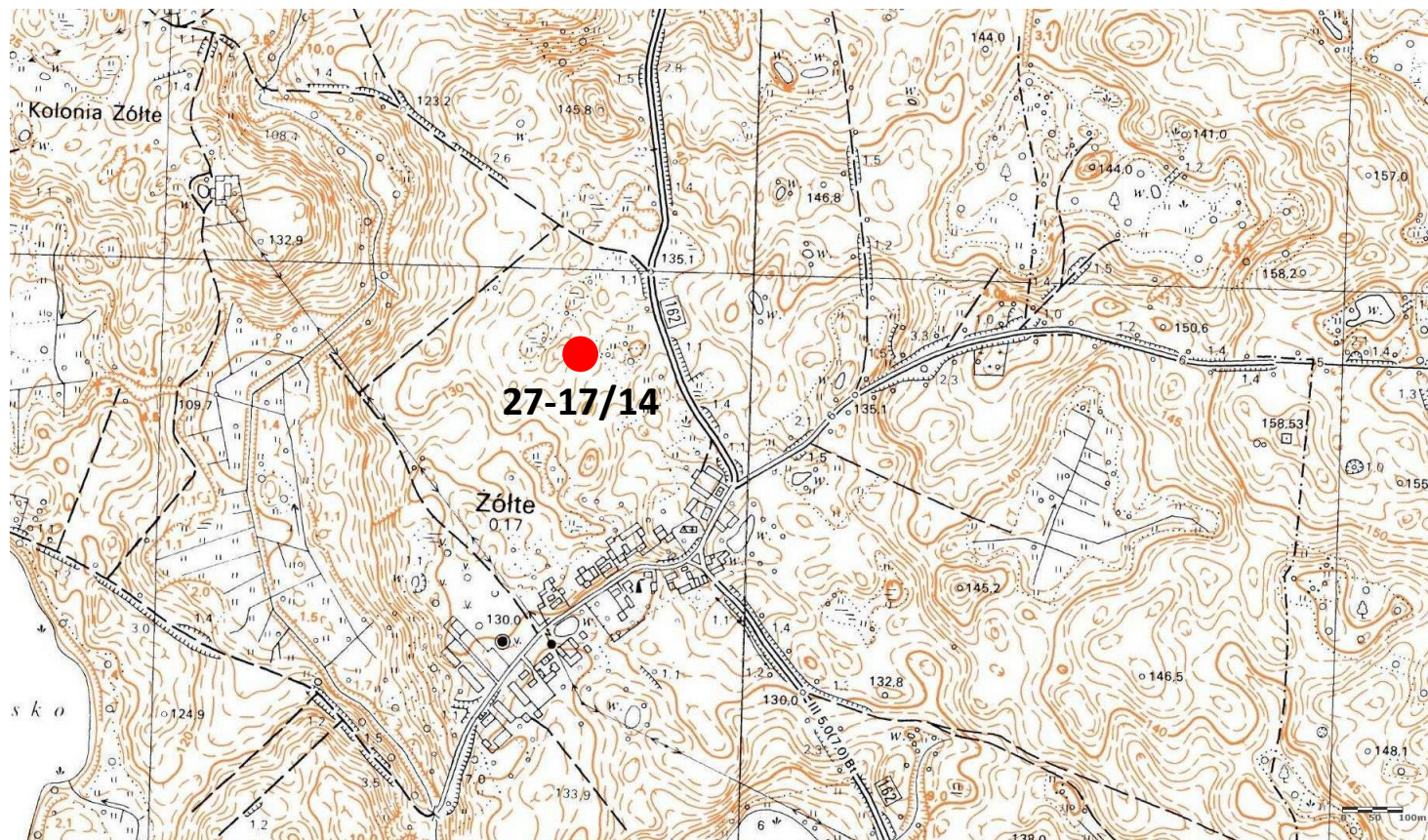
1. Nazwa

STANOWISKO ARCHEOLOGICZNE

2. Czas powstania

Średniowiecze - ślad osadnictwa
Nowożytność - ślad osadnictwa

7. Fotografia z opisem wskazującym orientację albo mapa z zaznaczonym stanowiskiem archeologicznym



4. Adres

AZP: 27-17
Nr stanowiska w miejscowości: 6
Nr stanowiska na obszarze: 14

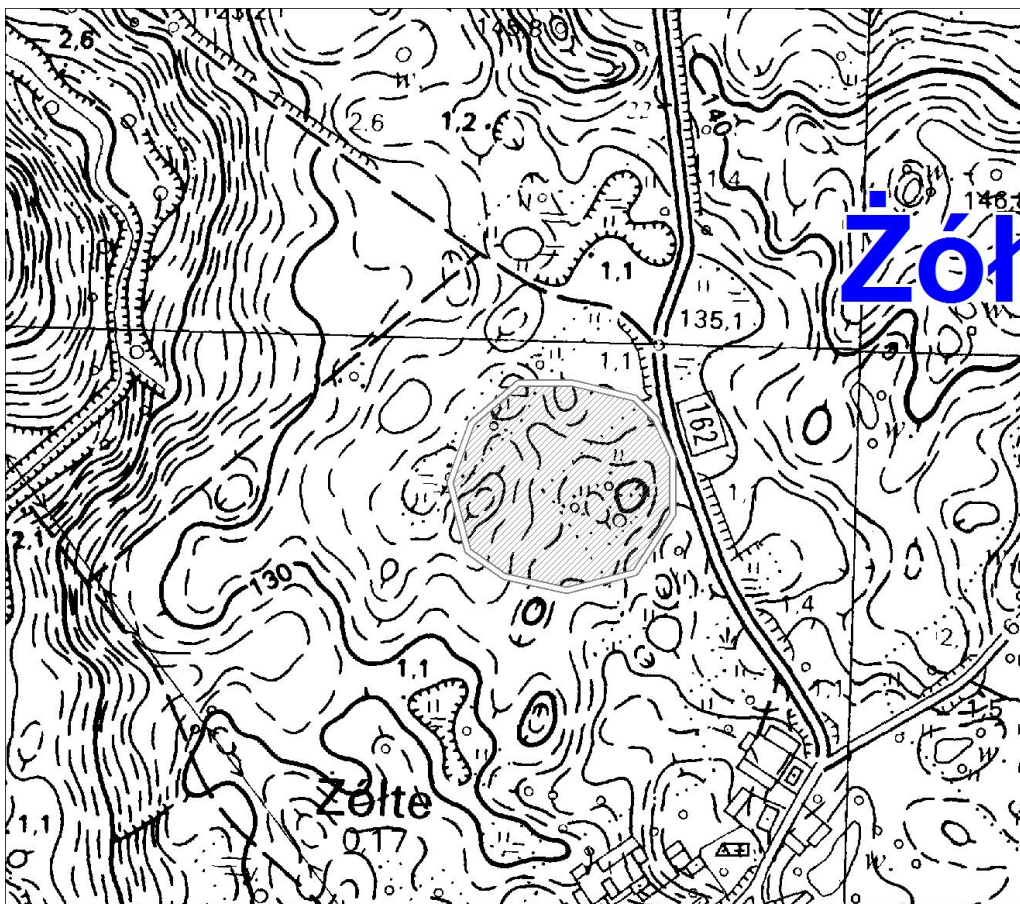
5. Przynależność administracyjna

województwo zachodniopomorskie
powiat drawski
gmina Drawsko Pomorskie

6. Formy ochrony

Godło arkusza (nr i nazwa): 332.344, Rydzewo

Strefa W.III. ochrony konserwatorskiej wg Studium uwarunkowań i kierunków zagospodarowania przestrzennego miasta i gminy Drawsko Pomorskie.



Stan zachowania: dobry

Postulaty dotyczące konserwacji: zachowanie stanu bieżącego

10. Wykonanie karty (autor, data i podpis)

Jakub Danielski, 11.08.2020 r.

11. Zatwierdzenie karty (podpis wojewódzkiego konserwatora zabytków)*

* dotyczy zabytków niewpisanych do rejestru zabytków i niewpisanych do wojewódzkiej ewidencji zabytków