

GEZ

KARTA ADRESOWA ZABYTKU

3. Miejscowość

SZCZYTNIKI

1. Nazwa

CMENTARZ EWANGELICKI

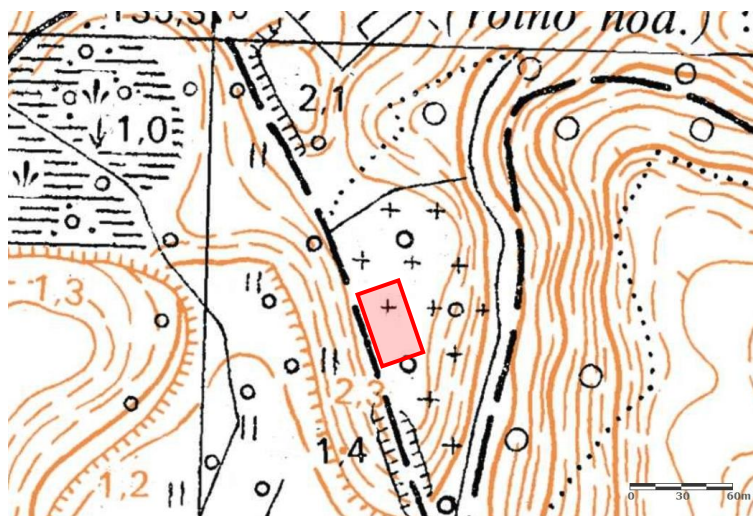
2. Czas powstania

II poł. XIX w.

7. Fotografia z opisem wskazującym orientację w stosunku do sąsiednich terenów lub stron świata albo mapa z zaznaczonym stanowiskiem archeologicznym



Widok od południowego - zachodu



Mapa z lokalizacją obiektu

4. Adres

Szczytniki, dz. nr 5
78-506 Ostrowice

5. Przynależność administracyjna

województwo zachodniopomorskie

powiat drawski

gmina Drawsko Pomorskie

6. Formy ochrony

Rejestr zabytków nr 1199,
obecny nr A-2030 z dnia 18.04.1985 r.
(założenie parkowe)

8. Historia, opis i wartości

Cmentarz założony na rzucie prostokąta, ok. 150 m na pd. od dawnego założenia folwarcznego, przy polnej drodze, na terenie parku dworskiego. Nieliczny starodrzew parkowy – dąb, lipa, klon, modrzew.¹

¹ Źródło: karta cmentarza, wyk. Henryk Grecki, 30.09.1995 r. (zabytek.pl)

9. Stan zachowania i postulaty dotyczące konserwacji

Stan zachowania: nieczytelna granica cmentarza, brak murku oporowego i bramki prowadzącej na cmentarz; nagrobki zdewastowane, zachowany nieliczny starodrzew, teren zarośnięty samosiewami

Postulaty dotyczące konserwacji: wygrodzenie cmentarza, ustawienie tablicy informującej o położeniu i granicy cmentarza; pielęgnacja starodrzewu, wycięcie samosiewów, bieżące prace porządkowe

10. Wykonanie karty (autor, data i podpis)

Jakub Danielski, 27.05.2024 r.



11. Zatwierdzenie karty (podpis wojewódzkiego konserwatora zabytków)*

* dotyczy zabytków niewpisanych do rejestru zabytków i niewpisanych do wojewódzkiej ewidencji zabytków