

GEZ

## KARTA ADRESOWA ZABYTKU

3. Miejscowość

# ZIEMSKO

1. Nazwa

**CMENTARZ POEWANGELICKI**

2. Czas powstania

**2 poł. XIX w.**

7. Fotografia z opisem wskazującym orientację w stosunku do sąsiednich terenów lub stron świata albo mapa z zaznaczonym stanowiskiem archeologicznym



Widok od południowego - zachodu

4. Adres

Ziemsko, dz. nr 91/15  
78-500 Drawsko Pomorskie

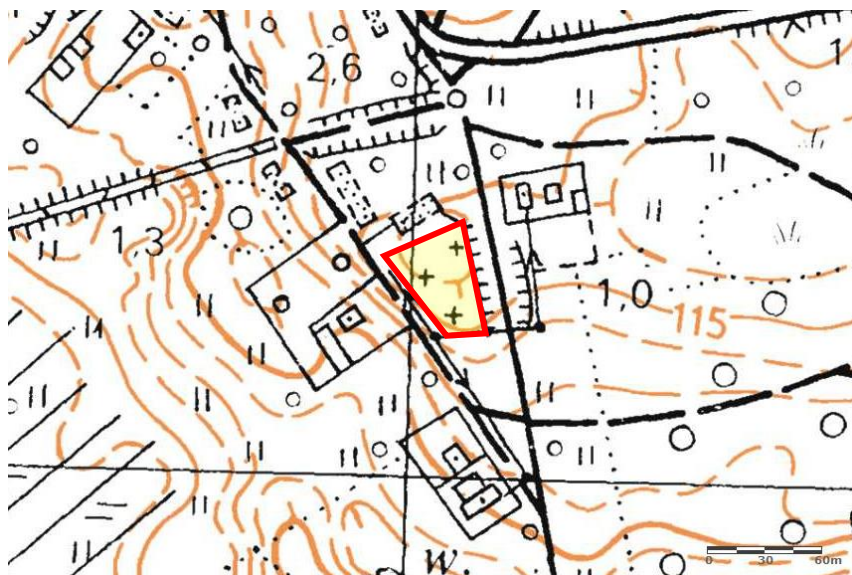
5. Przynależność administracyjna

województwo zachodniopomorskie

powiat drawski

gmina Drawsko Pomorskie

6. Formy ochrony



Mapa z lokalizacją obiektu

8. Historia, opis i wartości

Cmentarz wiejski 2 z poł. XIX w. - ulokowany w południowej części placu (nawsia), założony na rzucie czworoboku. Granicę wyznaczają pozostałości kamiennego ogrodzenia. Teren obsadzony zwartymi szpalerami lip oraz pojedynczymi wiązami i świerkami.<sup>1</sup>

<sup>1</sup> Źródło: karta gminnej ewidencji zabytków, autor: mgr Waldemar Witek „VERBUM” Szczecin, 11.2010 r.

9. Stan zachowania i postulaty dotyczące konserwacji

Stan zachowania: nieczytelna granica cmentarza, częściowo wyznaczona pozostałością kamiennego muru; brak nagrobków; zachowany nieliczny starodrzew; teren zarośnięty samosiewami, lilakiem i bzem  
Postulaty dotyczące konserwacji: wyгородzenie cmentarza; ustawienie tablicy informującej o położeniu i granicy cmentarza; pielęgnacja starodrzewu; wycięcie samosiewów; bieżące prace porządkowe

10. Wykonanie karty (autor, data i podpis)

Jakub Danielski, 27.05.2024 r.



11. Zatwierdzenie karty (podpis wojewódzkiego konserwatora zabytków)\*

\* dotyczy zabytków niewpisanych do rejestru zabytków i niewpisanych do wojewódzkiej ewidencji zabytków