

GEZ

## KARTA ADRESOWA ZABYTKU

3. Miejscowość

# RYDZEWO

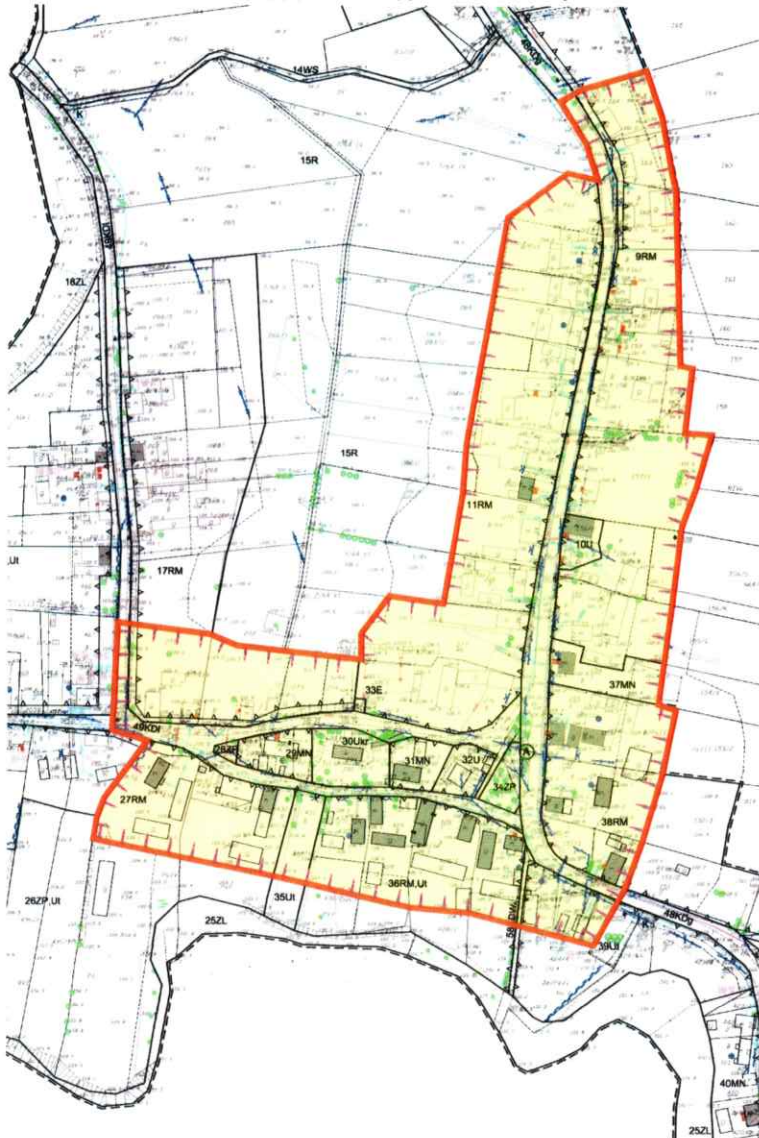
1. Nazwa

**HISTORYCZNY UKŁAD RURALISTYCZNY WSI**

2. Czas powstania

**XIII/XIV w.**

7. Fotografia z opisem wskazującym orientację w stosunku do sąsiednich terenów lub stron świata albo mapa z zaznaczonym stanowiskiem archeologicznym



Granica historycznego układu ruralistycznego wsi  
Źródło: Uchwała nr V/20/2015 Rady Miejskiej w Drawsku Pomorskim z dnia 29.01.2015 r.

4. Adres

Rydzewo  
78-500 Drawsko Pomorskie

5. Przynależność administracyjna

województwo zachodniopomorskie

powiat drawski

gmina Drawsko Pomorskie

6. Formy ochrony

Ustalenia ochrony w miejscowym planie zagospodarowania przestrzennego:  
Uchwała nr V/20/2015  
Rady Miejskiej w Drawsku Pomorskim  
z dnia 29.01.2015 r.

8. Historia, opis i wartości

Układ przestrzenny o zróżnicowanej kompozycji poszczególnych części. Owalnica rozplanowana na osi wschód-zachód, z wrzecionowatym i zabudowanym nawsiem (pośrodku kościoła), łukowatymi pierzejami (południowa zwarta, z ogrodami do jeziora).

Układ ulicowo-placowy rozplanowany we wschodniej części wsi, na osi północ-południe, o zwartych i prostych pierzejach (z przyległymi ogrodami) oraz trójbocznym placem w części południowej, łączącym się z w/w nawsiem.

Pierzeje o zwartej zabudowie. Układ sieci drożnej o pierwotnym przebiegu, bez nowych ciągów komunikacyjnych.<sup>1</sup>

<sup>1</sup> Źródło: karta gminnej ewidencji zabytków, autor: mgr Waldemar Witek „VERBUM” Szczecin, 11.2010 r.

9. Stan zachowania i postulaty dotyczące konserwacji

Stan zachowania: w większości zachowany historyczny układ zabudowy  
Postulaty dotyczące konserwacji: zachowanie linii zabudowy; zakaz nadbudowy i przebudowy zabytkowych obiektów

10. Wykonanie karty (autor, data i podpis)

Jakub Danielski, 11.08.2020 r.



11. Zatwierdzenie karty (podpis wojewódzkiego konserwatora zabytków)\*

WOJEWÓDZKI OPIEKUN ZABYTKÓW  
WOJEWÓDZKI KONSERWATOR ZABYTKÓW  
Pracownik Delegatury w Koszalinie

21.08.2020r.   
mgr Dorota Raczkowska

\* dotyczy zabytków niewpisanych do rejestru zabytków i niewpisanych do wojewódzkiej ewidencji zabytków