

GEZ

KARTA ADRESOWA ZABYTKU

3. Miejscowość

ŻOŁĘDOWO

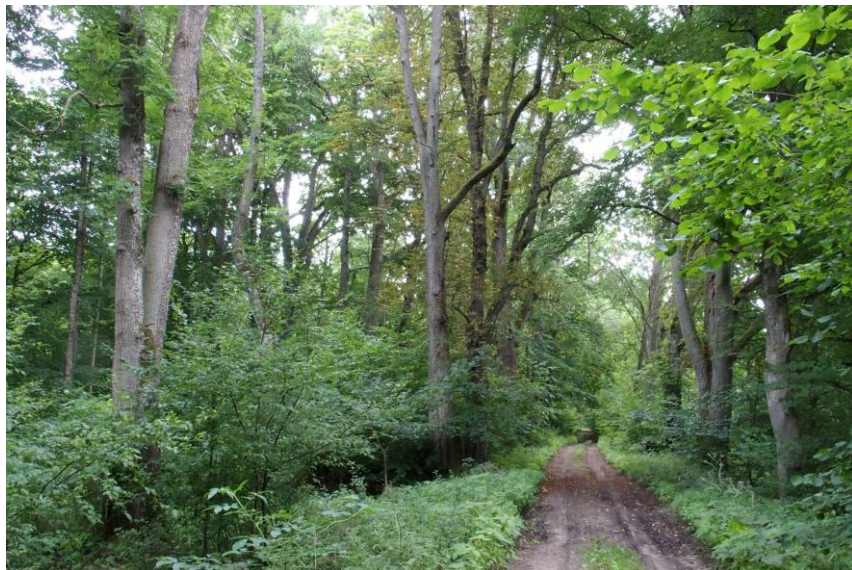
1. Nazwa

PARK DWORSKI

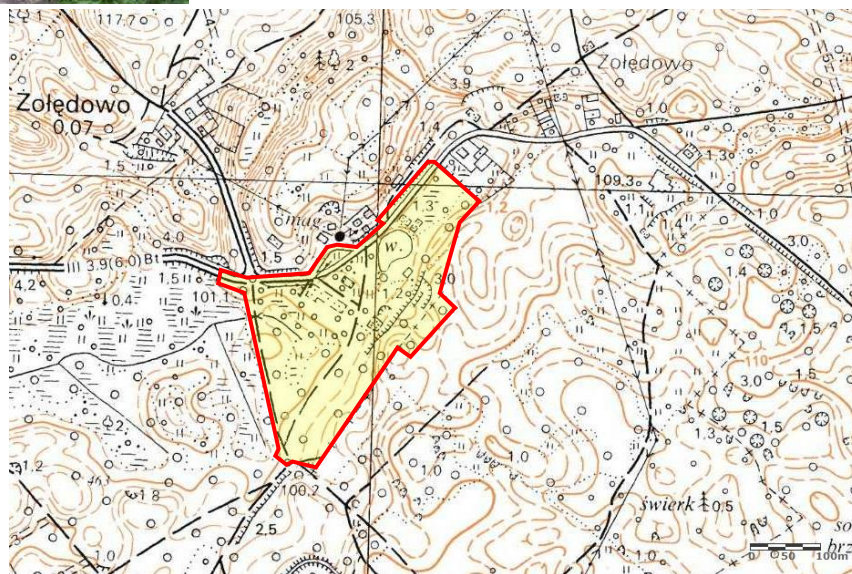
2. Czas powstania

Pocz. XIX w.

7. Fotografia z opisem wskazującym orientację w stosunku do sąsiednich terenów lub stron świata albo mapa z zaznaczonym stanowiskiem archeologicznym



Widok od północy



Mapa z lokalizacją obiektu

4. Adres

Żołędowo
78-500 Drawsko Pomorskie

5. Przynależność administracyjna

województwo zachodniopomorskie

powiat drawski

gmina Drawsko Pomorskie

6. Formy ochrony

8. Historia, opis i wartości

Park dworski jest pozostałością założenia dworsko-parkowo. Park z elementami naturalistycznymi, założony na pocz. XIX w.; czytelne polany, stawy – bagna, starodrzew. Drzewostan mieszany, z dominacją drzew liściastych (dęby, buki, lipy, olsza, jedlica, brzoza) oraz licznymi pomnikami przyrody (13 dębów, jesion, lipa).

Posiada wartość historyczną, artystyczną, naukową, krajobrazową, przyrodniczą, estetyczną oraz autentyzmu.¹

Rozszerzona informacja dot. parku znajduje się w archiwum WUOZ w Szczecinie, delegatura w Koszalinie: *Założenie przestrzenne parkowo-dworskie Żołędowo, Pracownia Zieleni Zabytkowej*, inż. Henryk Grecki, 1996 r.

¹ Źródło: karta gminnej ewidencji zabytków, autor: mgr Waldemar Witek „VERBUM” Szczecin, 11.2010 r.

9. Stan zachowania i postulaty dotyczące konserwacji

Stan zachowania: zachowany, zaniedbany starodrzew oraz staw; zachowane powiązania z otaczającym krajobrazem; zachowany, częściowo zatarty układ kompozycyjny i komunikacyjny; zachowany, częściowo zdegradowany układ wodny; park zarośnięty podrostem i krzewami

Postulaty: prace pielęgnacyjne zieleni; zabezpieczenie przed uszkodzeniem i zniszczeniem; zabezpieczenie przed zwierzyną; utrzymanie i konserwacja układu komunikacyjnego, kompozycyjnego i wodnego; ochrona strefy ekologicznej i zewnętrznych powiązań widokowych. Prace konserwatorskie mające na celu utrzymanie w stanie nie pogorszonym; zahamowanie procesu degradacji substancji; zachowanie formy zabytku, w dalszym etapie rewaloryzacja.

Prowadzenie prac przy zabytku wymaga pozwolenia WUOZ, zgodnie z przepisami wynikającymi z ustawy z dnia 23 lipca 2003 r. o ochronie zabytków i opiece nad zabytkami.

10. Wykonanie karty (autor, data i podpis)

Jakub Danielski, 11.08.2020 r.

11. Zatwierdzenie karty (podpis wojewódzkiego konserwatora zabytków)*

* dotyczy zabytków niewpisanych do rejestru zabytków i niewpisanych do wojewódzkiej ewidencji zabytków