

GEZ

KARTA ADRESOWA ZABYTKU

3. Miejscowość

GAJEWO

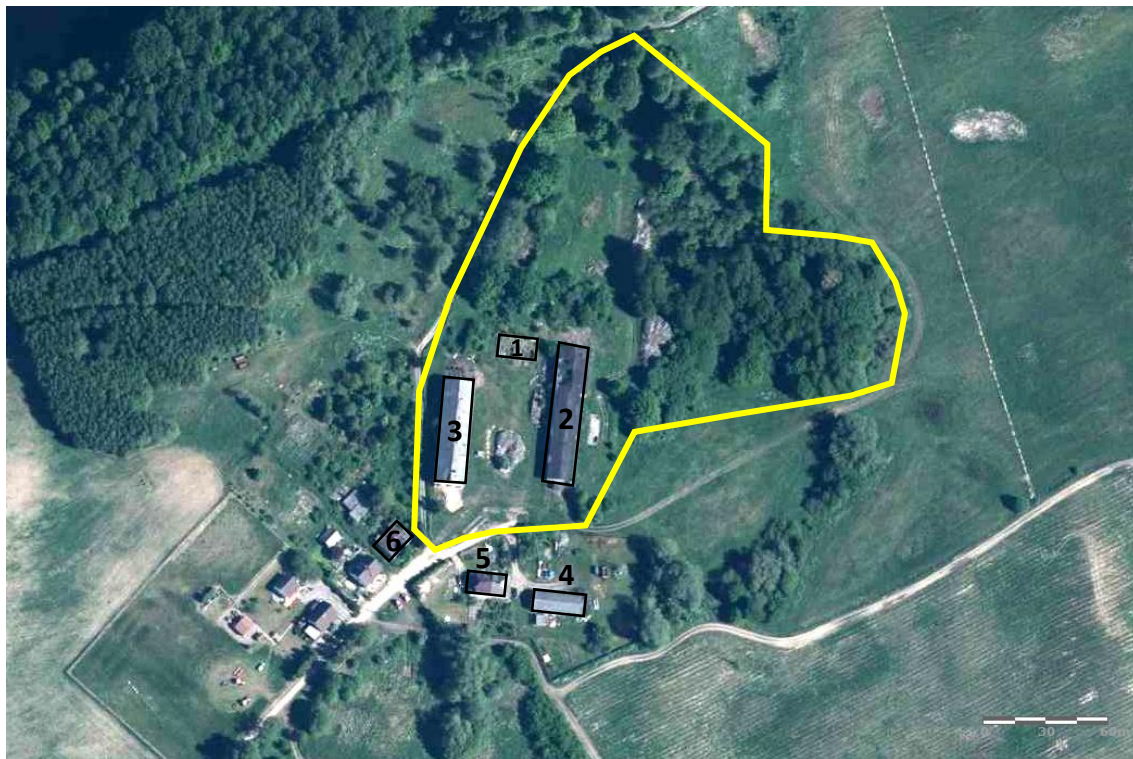
1. Nazwa

ZESPÓŁ DWORSKO - FOLWARCZNY

2. Czas powstania

XIX/XX w.

7. Fotografia z opisem wskazującym orientację w stosunku do sąsiednich terenów lub stron świata albo mapa z zaznaczonym stanowiskiem archeologicznym



Zdjęcie satelitarne obiektu

1. fundamenty dworu
2. budynek inwentarski
3. stodoła, ob. obora
4. budynek gospodarczy
5. budynek mieszkalny robotników folwarcznych, ob. mieszkalny nr 6-6a
6. budynek mieszkalny robotników folwarcznych, ob. mieszkalny nr 3

 park

4. Adres

Gajewo nr 3, 6-6a
78-500 Drawsko Pomorskie

5. Przynależność administracyjna

województwo zachodniopomorskie

powiat drawski

gmina Drawsko Pomorskie

6. Formy ochrony

8. Historia, opis i wartości

Zachowane obiekty zespołu: budynek inwentarski, stodoła, ob. obora, budynek mieszkalny robotników folwarcznych, ob. mieszkalny - nr 3, budynek mieszkalny robotników folwarcznych, ob. mieszkalny - nr 6-6a, oraz budynek gospodarczy. W ptn. części zachowane relikty dworu oraz park. Na terenie zespołu w okresie powojennym działał PGR.

9. Stan zachowania i postulaty dotyczące konserwacji

Stan zachowania: zachowany historyczny układ zespołu; budynki o zmodernizowanych elewacjach, częściowo utraciły pierwotną funkcję; dwór rozebrany; park zaniedbany
Postulaty dotyczące konserwacji: zachowanie układu zabudowy, uporządkowanie terenu, pielęgnacja starodrzewu w parku

10. Wykonanie karty (autor, data i podpis)

Jakub Danielski, 11.08.2020 r.



11. Zatwierdzenie karty (podpis wojewódzkiego konserwatora zabytków)*

* dotyczy zabytków niewpisanych do rejestru zabytków i niewpisanych do wojewódzkiej ewidencji zabytków