

GEZ

## KARTA ADRESOWA ZABYTKU

3. Miejscowość

# DONATOWO

1. Nazwa

**CMENTARZ EWANGELICKI**

2. Czas powstania

**II poł. XIX w.**

7. Fotografia z opisem wskazującym orientację w stosunku do sąsiednich terenów lub stron świata albo mapa z zaznaczonym stanowiskiem archeologicznym



Widok od północnego - wschodu



Widok od południowego - zachodu

4. Adres

Donatowo, dz. nr 21  
78-506 Ostrowice

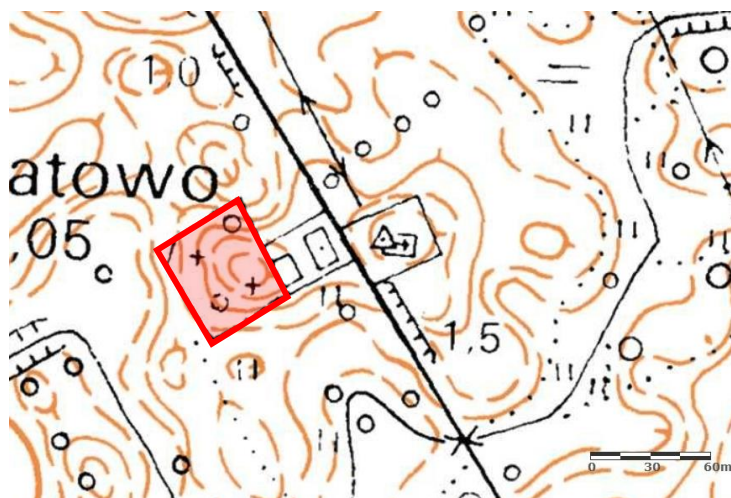
5. Przynależność administracyjna

województwo zachodniopomorskie

powiat drawski

gmina Drawsko Pomorskie

6. Formy ochrony



Mapa z lokalizacją obiektu

8. Historia, opis i wartości

Cmentarz założony na rzucie prostokąta, na niewielkim wzniesieniu. Granica czytelna, wyznaczona starodrzewem (buk, świerk i grab).

9. Stan zachowania i postulaty dotyczące konserwacji

Stan zachowania: czytelna granica cmentarza, wyznaczona starodrzewem; brak murku oporowego i bramki prowadzącej na cmentarz; nagrobki zdewastowane; zachowany nieliczny starodrzew, teren zarośnięty samosiewami oraz barwinkiem i bluszczem

Postulaty dotyczące konserwacji: wygradzenie cmentarza; ustawienie tablicy informującej o położeniu i granicy cmentarza; ustawienie istniejących nagrobków, pielęgnacja starodrzewu, wycięcie samosiewów, bieżące prace porządkowe

10. Wykonanie karty (autor, data i podpis)

Jakub Danielski, 11.08.2020 r.



11. Zatwierdzenie karty (podpis wojewódzkiego konserwatora zabytków)\*

\* dotyczy zabytków niewpisanych do rejestru zabytków i niewpisanych do wojewódzkiej ewidencji zabytków