

GEZ

KARTA ADRESOWA ZABYTKU

3. Miejscowość

GUDOWO

1. Nazwa

CMENTARZ EWANGELICKI, ob. parafialny

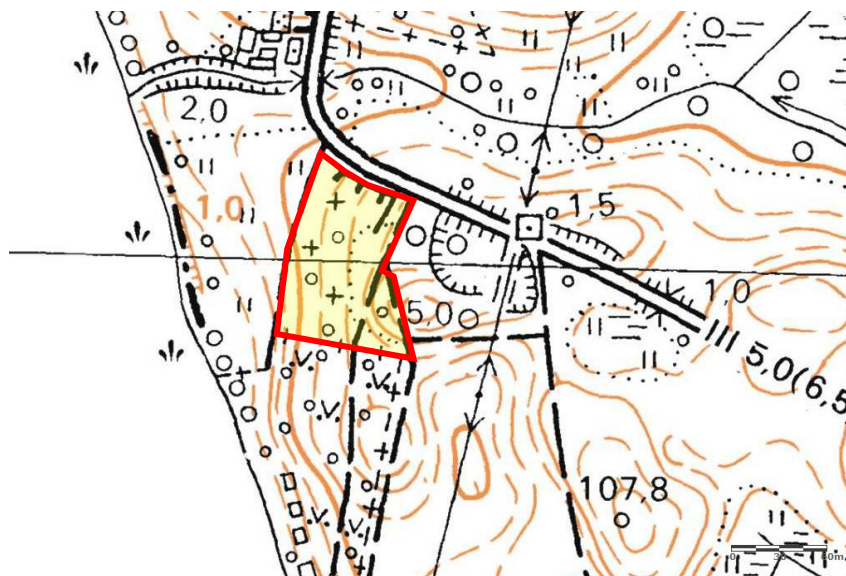
2. Czas powstania

2 poł. XIX w.

7. Fotografia z opisem wskazującym orientację w stosunku do sąsiednich terenów lub stron świata albo mapa z zaznaczonym stanowiskiem archeologicznym



Widok od północnego - wschodu



Mapa z lokalizacją obiektu

4. Adres

Gudowo, dz. nr 155/19
78-500 Drawsko Pomorskie

5. Przynależność administracyjna

województwo zachodniopomorskie

powiat drawski

gmina Drawsko Pomorskie

6. Formy ochrony

Ustalenia ochrony w miejscowym planie zagospodarowania przestrzennego:
Uchwała nr LVIII/494/2010 Rady Miejskiej w Drawsku Pomorskim z dnia 09.11.2010 r.

8. Historia, opis i wartości

Cmentarz ewangelicki, ob. parafialny z 2 poł. XIX w., usytuowany po pld.-wsch. stronie wsi (nad jeziorem). Układ rozplanowania cmentarza nieregularny, wieloboczny, obsadzony lipami, grabami i dębami, z aleją lipową w osi założenia oraz licznymi śladami nagrobków.¹

¹ Źródło: karta gminnej ewidencji zabytków, autor: mgr Waldemar Witek „VERBUM” Szczecin, 11.2010 r.

9. Stan zachowania i postulaty dotyczące konserwacji

Stan zachowania: czytelna granica cmentarza, wyznaczona betonowym ogrodzeniem oraz kamiennym murem z bramką od pn.; nagrobki zdewastowane, zachowany liczny starodrzew, teren zarośnięty samosiewami i bluszczem

Postulaty dotyczące konserwacji: ustawienie tablicy informującej o położeniu cmentarza; ustawienie i konserwacja ocalałych nagrobków; pielęgnacja starodrzewu, wycięcie samosiewów, bieżące prace porządkowe

10. Wykonanie karty (autor, data i podpis)

Jakub Danielski, 11.08.2020 r.



11. Zatwierdzenie karty (podpis wojewódzkiego konserwatora zabytków)*

* dotyczy zabytków niewpisanych do rejestru zabytków i niewpisanych do wojewódzkiej ewidencji zabytków