

GEZ

KARTA ADRESOWA ZABYTKU

3. Miejscowość

JANKOWO

1. Nazwa

CMENTARZ EWANGELICKI PARAFIALNY

2. Czas powstania

2 poł. XIX w.

7. Fotografia z opisem wskazującym orientację w stosunku do sąsiednich terenów lub stron świata albo mapa z zaznaczonym stanowiskiem archeologicznym



Widok od północy



Widok od północnego - zachodu

4. Adres

Jankowo, dz. nr 8/2
78-500 Drawsko Pomorskie

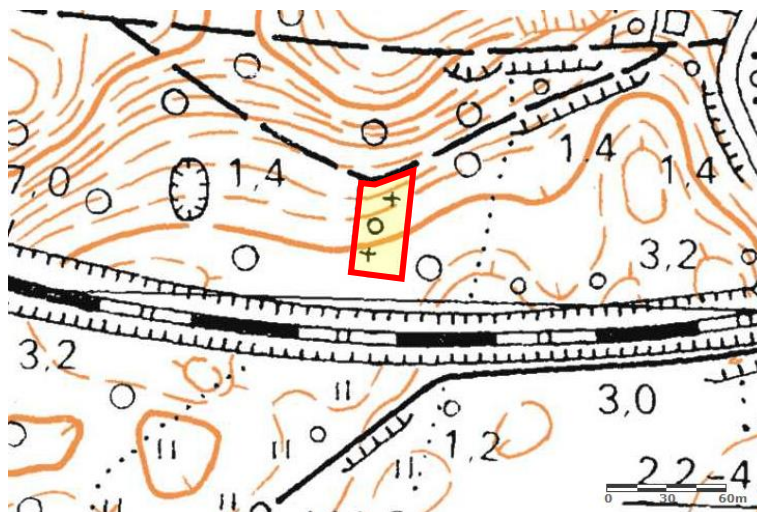
5. Przynależność administracyjna

województwo zachodniopomorskie

powiat drawski

gmina Drawsko Pomorskie

6. Formy ochrony



Mapa z lokalizacją obiektu

8. Historia, opis i wartości

Cmentarz wiejski (poewangelicki), założony w 2 połowie XIX w. na planie zbliżonym do prostokąta. Położony po pld. stronie parku dworskiego, przy linii kolejowej, otoczony lasem. Brak alei. Zachowane fragmenty kamiennego muru ogrodzeniowego, elementy historycznych nagrobków (w tym pojedyncze płyty) oraz drzewostan (głównie dąb szypułkowy). Przy cmentarzu ustawiono tablicę informującą o granicy i historii obiektu.¹

¹ Źródło: karta gminnej ewidencji zabytków, autor: mgr Waldemar Witek „VERBUM” Szczecin, 11.2010 r.

9. Stan zachowania i postulaty dotyczące konserwacji

Stan zachowania: mało czytelna granica cmentarza, wyznaczona pozostałościami kamiennego muru z bramką od pn.; nagrobki zdewastowane; zachowany liczny starodrzew, teren zarośnięty samosiewami

Postulaty dotyczące konserwacji: wygradzenie cmentarza; ustawienie i konserwacja ocalałych nagrobków; pielęgnacja starodrzewu, wycięcie samosiewów, bieżące prace porządkowe

10. Wykonanie karty (autor, data i podpis)

Jakub Danielski, 11.08.2020 r.



11. Zatwierdzenie karty (podpis wojewódzkiego konserwatora zabytków)*

* dotyczy zabytków niewpisanych do rejestru zabytków i niewpisanych do wojewódzkiej ewidencji zabytków