

GEZ

KARTA ADRESOWA ZABYTKU

3. Miejscowość

JANKOWO

1. Nazwa

CMENTARZ PRZYKOŚCIELNY

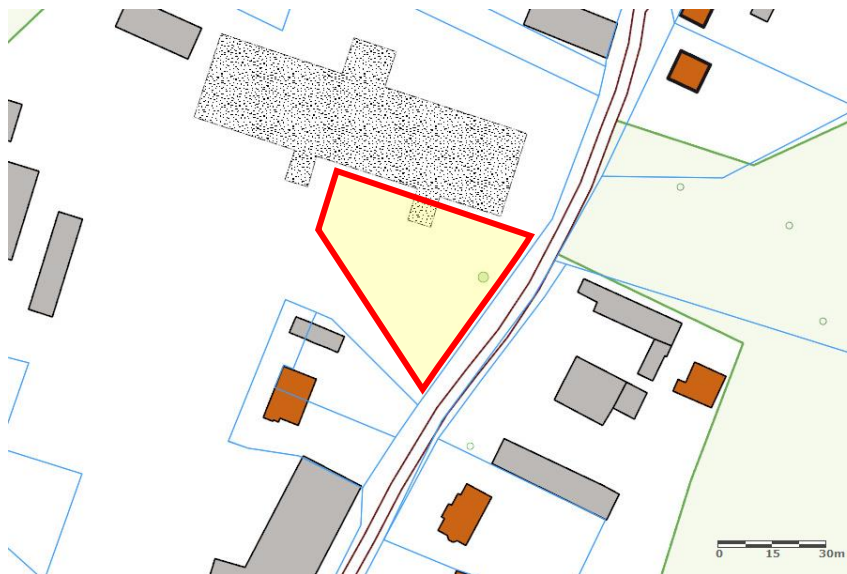
2. Czas powstania

XV w.?

7. Fotografia z opisem wskazującym orientację w stosunku do sąsiednich terenów lub stron świata albo mapa z zaznaczonym stanowiskiem archeologicznym



Widok od wschodu



Mapa z lokalizacją obiektu

4. Adres

Jankowo, dz. nr 20/24
78-500 Drawsko Pomorskie

5. Przynależność administracyjna

województwo zachodniopomorskie

powiat drawski

gmina Drawsko Pomorskie

6. Formy ochrony

8. Historia, opis i wartości

Kościół w Jankowie wybudowano w 1492 r., prawdopodobnie wtedy także powstał pierwszy cmentarz. Obecnie nekropolia nieużytkowana, brak śladów sepulkralnych, pozostały jedynie elementy zieleni wysokiej w postaci zabytkowych lip.¹

¹ Źródło: karta gminnej ewidencji zabytków, autor: mgr Waldemar Witek „VERBUM” Szczecin, 11.2010 r.

9. Stan zachowania i postulaty dotyczące konserwacji

Stan zachowania: mało czytelna granica cmentarza, brak murku oporowego i bramki prowadzącej na cmentarz; brak nagrobków; zachowany nieliczny starodrzew

Postulaty dotyczące konserwacji: wyгородzenie cmentarza; ustawienie tablicy informującej o położeniu i granicy cmentarza; pielęgnacja starodrzewu, bieżące prace porządkowe

10. Wykonanie karty (autor, data i podpis)

Jakub Danielski, 11.08.2020 r.



11. Zatwierdzenie karty (podpis wojewódzkiego konserwatora zabytków)*

* dotyczy zabytków niewpisanych do rejestru zabytków i niewpisanych do wojewódzkiej ewidencji zabytków