

GEZ

KARTA ADRESOWA ZABYTKU

3. Miejscowość

KOLNO

1. Nazwa

CMENTARZ EWANGELICKI

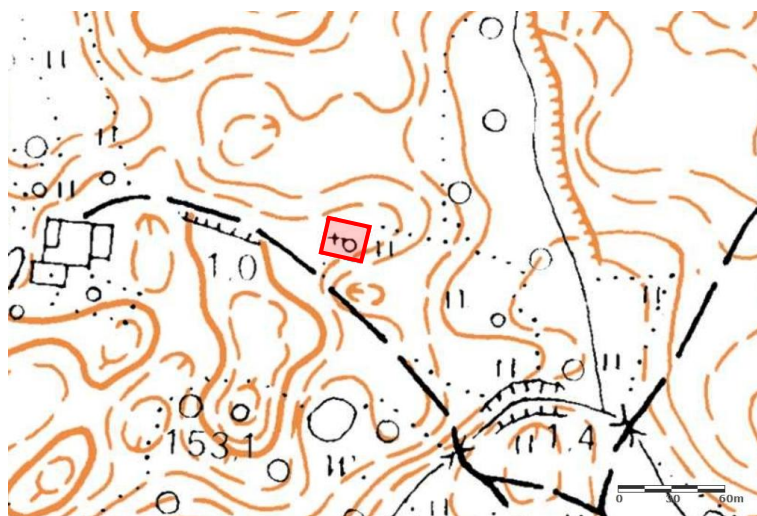
2. Czas powstania

II poł. XIX w.

7. Fotografia z opisem wskazującym orientację w stosunku do sąsiednich terenów lub stron świata albo mapa z zaznaczonym stanowiskiem archeologicznym



Widok od północnego - wschodu



Mapa z lokalizacją obiektu

4. Adres

Kolno, dz. nr 279/14
78-506 Ostrowice

5. Przynależność administracyjna

województwo zachodniopomorskie

powiat drawski

gmina Drawsko Pomorskie

6. Formy ochrony

8. Historia, opis i wartości

Niewielki cmentarz, położony ok. 100 m na zachód od zagrody nr 9, przy polnej drodze. Założony na planie prostokąta. Granica wyznaczona kamiennym murkiem oporowym.

9. Stan zachowania i postulaty dotyczące konserwacji

Stan zachowania: czytelna granica cmentarza, wyznaczona murkiem oporowym i starodrzewem; brak bramki prowadzącej na cmentarz; zabytkowe nagrobki zdewastowane; zachowany nieliczny starodrzew; teren częściowo porośnięty bluszczem, leszczyną i jaśminiowiem
Postulaty dotyczące konserwacji: wygrozdzenie cmentarza; ustawienie tablicy informującej o położeniu cmentarza; pielęgnacja starodrzewu, bieżące prace porządkowe

10. Wykonanie karty (autor, data i podpis)

Jakub Danielski, 11.08.2020 r.



11. Zatwierdzenie karty (podpis wojewódzkiego konserwatora zabytków)*

* dotyczy zabytków niewpisanych do rejestru zabytków i niewpisanych do wojewódzkiej ewidencji zabytków