

GEZ

KARTA ADRESOWA ZABYTKU

3. Miejscowość

KONOTOP

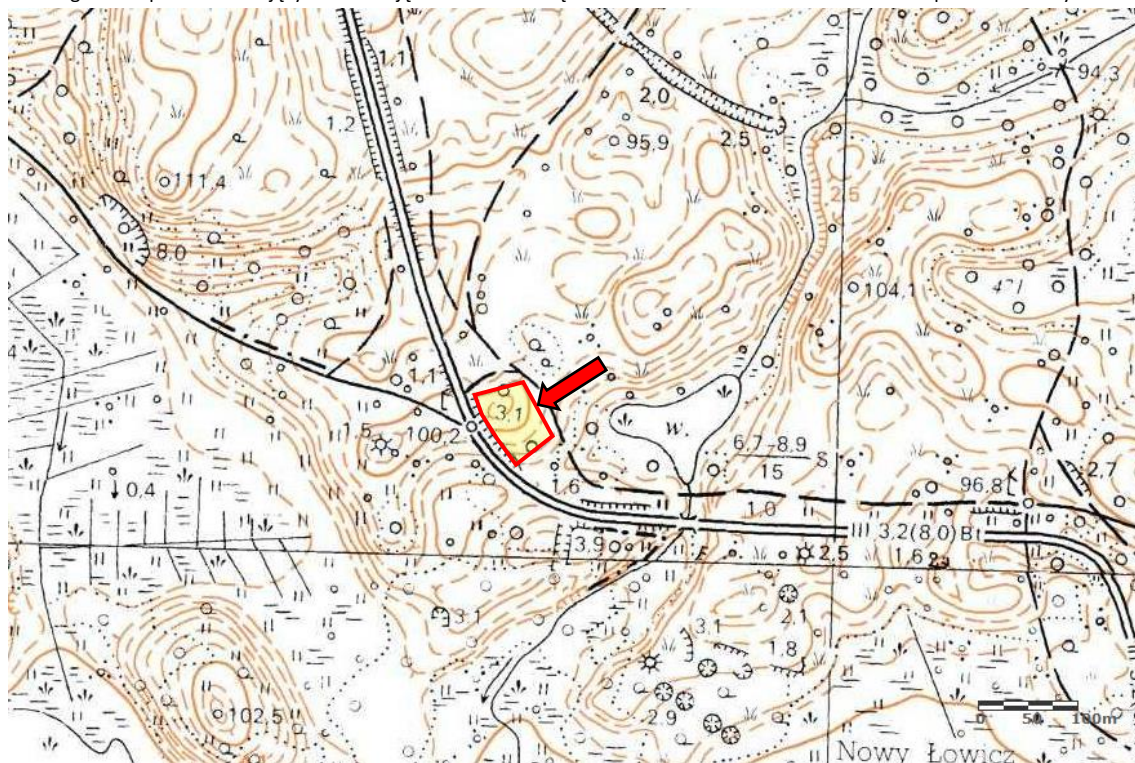
1. Nazwa

CMENTARZ EWANGELICKI

2. Czas powstania

2 poł. XIX w.

7. Fotografia z opisem wskazującym orientację w stosunku do sąsiednich terenów lub stron świata albo mapa z zaznaczonym stanowiskiem archeologicznym



Mapa z lokalizacją obiektu

4. Adres

Konotop, dz. nr 471
78-500 Drawsko Pomorskie

5. Przynależność administracyjna

województwo zachodniopomorskie

powiat drawski

gmina Drawsko Pomorskie

6. Formy ochrony

8. Historia, opis i wartości

Cmentarz ewangelicki usytuowany na równym terenie, w otoczeniu poligonu.
Cmentarz nieczynny - nagrobki usunięte, przerezdzony drzewostan.

9. Stan zachowania i postulaty dotyczące konserwacji

Stan zachowania: teren poligonu - zakaz wstępu i fotografowania
Postulaty dotyczące konserwacji: wygradzenie cmentarza; ustawienie tablicy informującej o położeniu i granicy cmentarza; ochrona układu przestrzennego

10. Wykonanie karty (autor, data i podpis)

Jakub Danielski, 11.08.2020 r.



11. Zatwierdzenie karty (podpis wojewódzkiego konserwatora zabytków)*

* dotyczy zabytków niewpisanych do rejestru zabytków i niewpisanych do wojewódzkiej ewidencji zabytków