

GEZ

KARTA ADRESOWA ZABYTKU

3. Miejscowość

LINOWNO

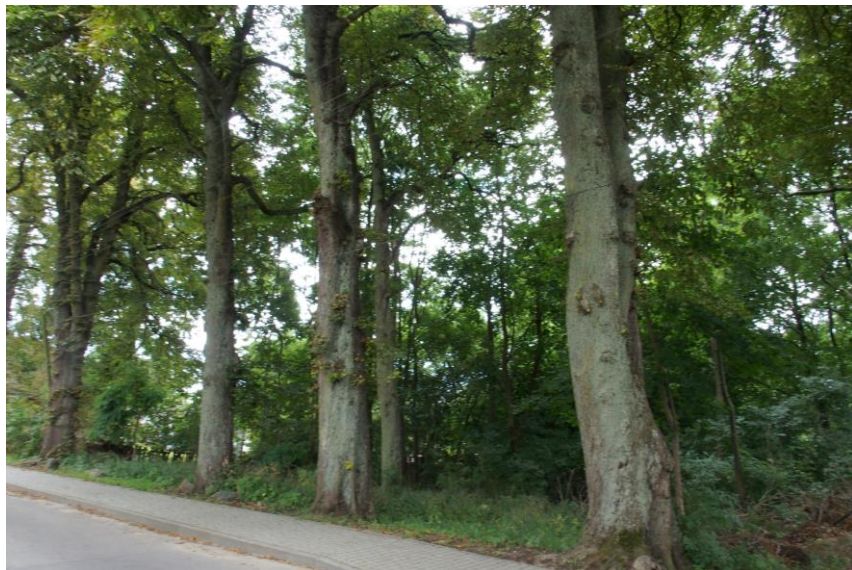
1. Nazwa

CMENTARZ EWANGELICKI

2. Czas powstania

2 poł. XIX w.

7. Fotografia z opisem wskazującym orientację w stosunku do sąsiednich terenów lub stron świata albo mapa z zaznaczonym stanowiskiem archeologicznym



Widok od północnego - wschodu

4. Adres

Linowno, dz. nr 1/50
78-500 Drawsko Pomorskie

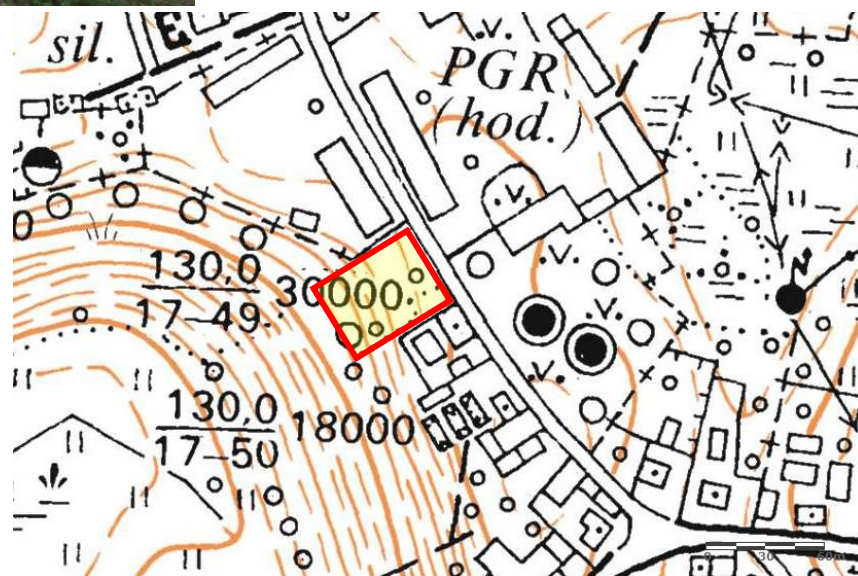
5. Przynależność administracyjna

województwo zachodniopomorskie

powiat drawski

gmina Drawsko Pomorskie

6. Formy ochrony



Mapa z lokalizacją obiektu

8. Historia, opis i wartości

Cmentarz ewangelicki (nieczynny) założony na rzucie prostokąta, w płn.-zach. części wsi, na wysokości dworu. Pn.-wsch. granica cmentarza obsadzona starodrzewem (klony).¹

¹ Źródło: karta gminnej ewidencji zabytków, autor: mgr Waldemar Witek „VERBUM” Szczecin, 11.2010 r.

9. Stan zachowania i postulaty dotyczące konserwacji

Stan zachowania: czytelna granica cmentarza, wyznaczona starodrzewem; brak murku oporowego i bramki prowadzącej na cmentarz; brak nagrobków; zachowany nieliczny starodrzew, teren zarośnięty samosiewami oraz bzem, jaśminowcem i leszczyną
Postulaty dotyczące konserwacji: wygradzenie cmentarza, ustawienie tablicy informującej o położeniu i granicy cmentarza; pielęgnacja starodrzewu, wycięcie samosiewów, bieżące prace porządkowe

10. Wykonanie karty (autor, data i podpis)

Jakub Danielski, 11.08.2020 r.



11. Zatwierdzenie karty (podpis wojewódzkiego konserwatora zabytków)*

* dotyczy zabytków niewpisanych do rejestru zabytków i niewpisanych do wojewódzkiej ewidencji zabytków