

GEZ

KARTA ADRESOWA ZABYTKU

3. Miejscowość

LINOWNO

1. Nazwa

CMENTARZ PARAFIALNY

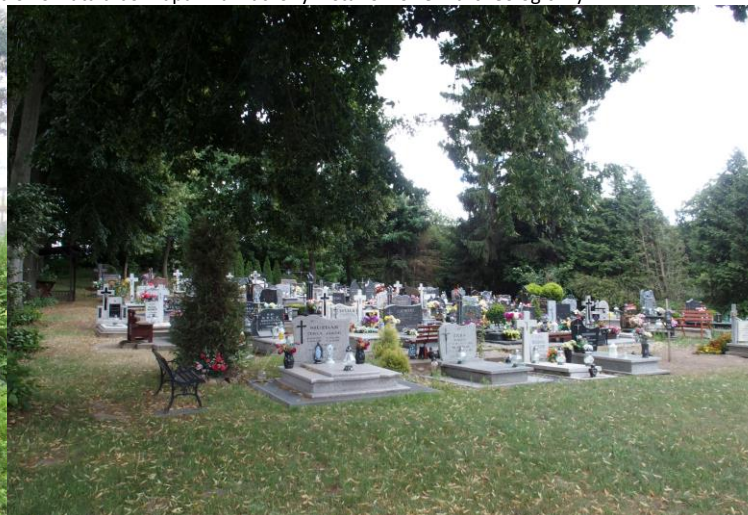
2. Czas powstania

2 poł. XIX w.

7. Fotografia z opisem wskazującym orientację w stosunku do sąsiednich terenów lub stron świata albo mapa z zaznaczonym stanowiskiem archeologicznym



Widok od południowego - wschodu



Widok od północnego - zachodu

4. Adres

Linowno, dz. nr 46
78-500 Drawsko Pomorskie

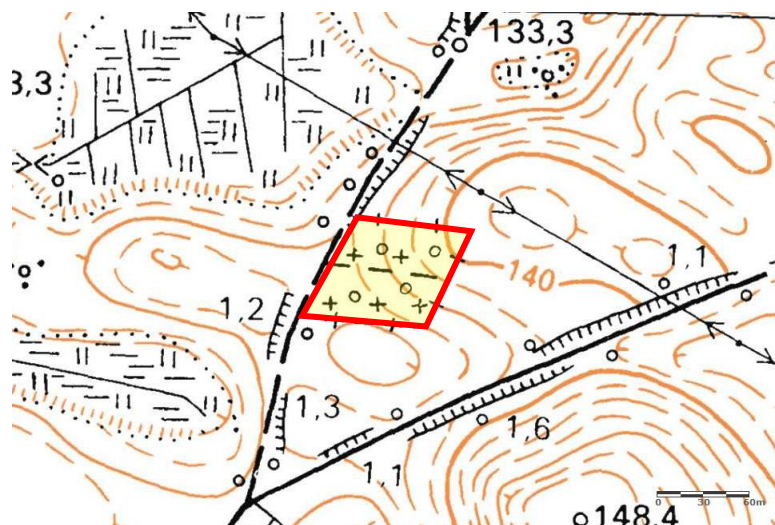
5. Przynależność administracyjna

województwo zachodniopomorskie

powiat drawski

gmina Drawsko Pomorskie

6. Formy ochrony



Mapa z lokalizacją obiektu

8. Historia, opis i wartości

Cmentarz parafialny, założony na pn.-wsch. od wsi. Teren czworoboczny, ogrodzony betonowym ogrodzeniem, obsadzony szpalerami świerków z aleją lipową pośrodku; obecnie użytkowany, z nowymi nagrobkami i mogiłami.¹ W północnej części cmentarza znajduje się mogiła radzieckich jeńców z okresu II wojny światowej oraz kamień z tablicą ku ich pamięci.

¹ Źródło: karta gminnej ewidencji zabytków, autor: mgr Waldemar Witek „VERBUM” Szczecin, 11.2010 r.

9. Stan zachowania i postulaty dotyczące konserwacji

Stan zachowania: czytelna granica cmentarza, wyznaczona betonowym ogrodzeniem; od zachodu bramka prowadząca na cmentarz; nieliczne pozostałości zabytkowych nagrobków; zachowany liczny starodrzew
Postulaty dotyczące konserwacji: ustawienie tablicy informującej o położeniu cmentarza; pielęgnacja starodrzewu, bieżące prace porządkowe

10. Wykonanie karty (autor, data i podpis)

Jakub Danielski, 11.08.2020 r.



11. Zatwierdzenie karty (podpis wojewódzkiego konserwatora zabytków)*

* dotyczy zabytków niewpisanych do rejestru zabytków i niewpisanych do wojewódzkiej ewidencji zabytków