

GEZ

KARTA ADRESOWA ZABYTKU

3. Miejscowość

ŁABĘDZIE

1. Nazwa

CMENTARZ PARAFIALNY – WIEJSKI

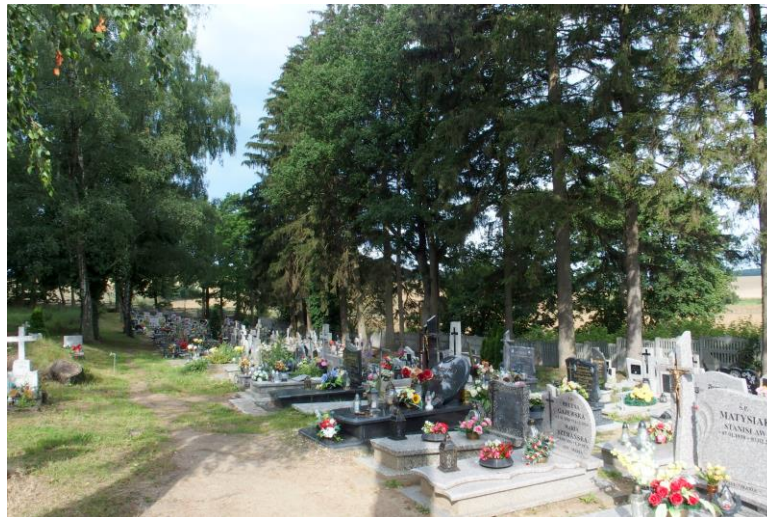
2. Czas powstania

2 poł. XIX w.

7. Fotografia z opisem wskazującym orientację w stosunku do sąsiednich terenów lub stron świata albo mapa z zaznaczonym stanowiskiem archeologicznym



Widok od wschodu



Widok od południowego - wschodu

4. Adres

Łabędzie, dz. nr 347
78-500 Drawsko Pomorskie

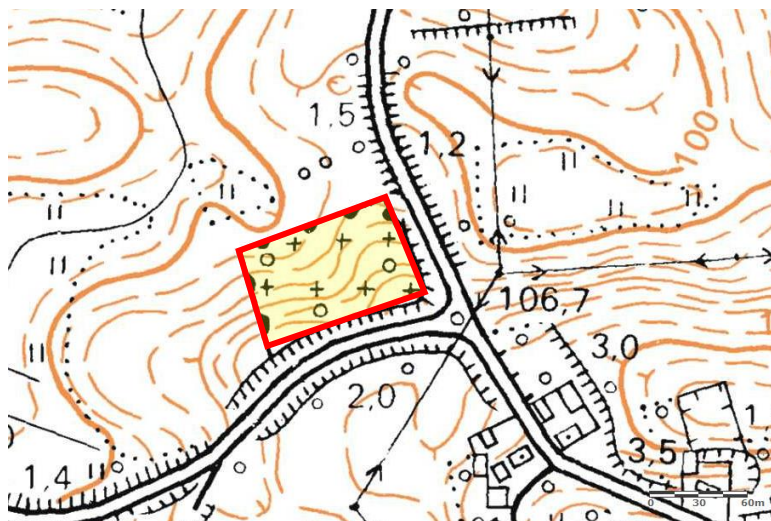
5. Przynależność administracyjna

województwo zachodniopomorskie

powiat drawski

gmina Drawsko Pomorskie

6. Formy ochrony



Mapa z lokalizacją obiektu

8. Historia, opis i wartości

Cmentarz parafialny, ulokowany na płn.-zach. skraju wsi (przy skrzyżowaniu dróg), na zboczu wzniesienia. Teren czworoboczny, wygradzony pozostałością muru kamiennego (pn.-wsch. granica) z bramką, metalowym i betonowym ogrodzeniem. Z historycznej nekropoli zachował się starodrzew (dęby i brzozy) oraz pojedyncze stele i podstawy nagrobków (środkowa i pd. część cmentarza).¹

¹ Źródło: karta gminnej ewidencji zabytków, autor: mgr Waldemar Witek „VERBUM” Szczecin, 11.2010 r.

9. Stan zachowania i postulaty dotyczące konserwacji

Stan zachowania: czytelna granica cmentarza, wyznaczona murem i ogrodzeniem; zabytkowe nagrobki niemal całkowicie zdewastowane; zachowany liczny starodrzew oraz bluszcz
Postulaty dotyczące konserwacji: ustawienie tablicy informującej o położeniu cmentarza; pielęgnacja starodrzewu, bieżące prace porządkowe

10. Wykonanie karty (autor, data i podpis)

Jakub Danielski, 11.08.2020 r.



11. Zatwierdzenie karty (podpis wojewódzkiego konserwatora zabytków)*

* dotyczy zabytków niewpisanych do rejestru zabytków i niewpisanych do wojewódzkiej ewidencji zabytków