

GEZ

KARTA ADRESOWA ZABYTKU

3. Miejscowość

NĘTNO

1. Nazwa

CMENTARZ PARAFIALNY

2. Czas powstania

2 poł. XIX w.

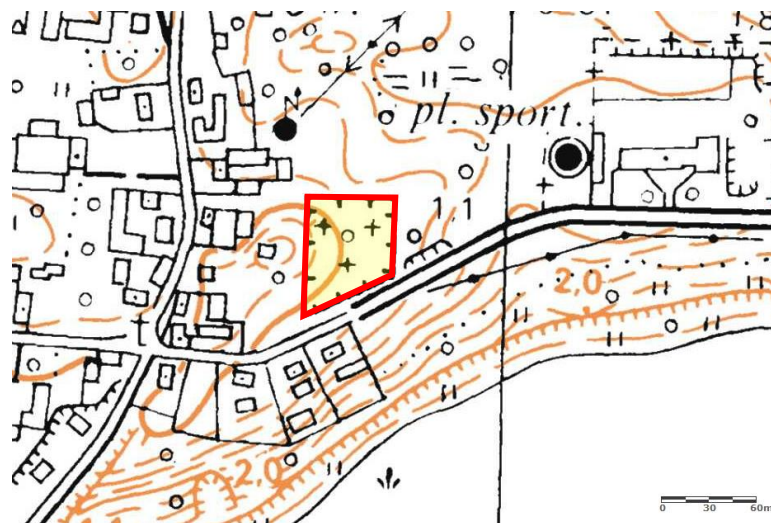
7. Fotografia z opisem wskazującym orientację w stosunku do sąsiednich terenów lub stron świata albo mapa z zaznaczonym stanowiskiem archeologicznym



Widok od południowego - wschodu



Widok od południa



Mapa z lokalizacją obiektu

4. Adres

Nętno, dz. nr 101
78-500 Drawsko Pomorskie

5. Przynależność administracyjna

województwo zachodniopomorskie

powiat drawski

gmina Drawsko Pomorskie

6. Formy ochrony

Ustalenia ochrony w miejscowym planie zagospodarowania przestrzennego:

Uchwała nr V/20/2015

Rady Miejskiej w Drawsku Pomorskim

z dnia 29.01.2015 r.

8. Historia, opis i wartości

Cmentarz położony w pd.-wsch. części wsi. Założony na planie trapezu, wygradzony niskim murem kamiennym oraz murem i siatką z bramą od pd.-wsch. Starodrzew w postaci dębów i lip. W pd. części cmentarza znajdują się nowe nagrobki. Sporadycznie zachowane elementy dawnych nagrobków: podstawy krzyży, fragmenty stelli.¹

¹ Źródło: karta gminnej ewidencji zabytków, autor: mgr Waldemar Witek „VERBUM” Szczecin, 11.2010 r.

9. Stan zachowania i postulaty dotyczące konserwacji

Stan zachowania: czytelna granica cmentarza, wyznaczona murem; zabytkowe nagrobki zdewastowane; zachowany starodrzew; teren częściowo uporządkowany, w pn. części zarośnięty samosiewami i bluszczem

Postulaty dotyczące konserwacji: ustawienie tablicy informującej o położeniu cmentarza; ustawienie zabytkowych nagrobków; wycięcie samosiewów; pielęgnacja starodrzewu; bieżące prace porządkowe

10. Wykonanie karty (autor, data i podpis)

Jakub Danielski, 11.08.2020 r.



11. Zatwierdzenie karty (podpis wojewódzkiego konserwatora zabytków)*

* dotyczy zabytków niewpisanych do rejestru zabytków i niewpisanych do wojewódzkiej ewidencji zabytków