

GEZ

KARTA ADRESOWA ZABYTKU

3. Miejscowość

OLCHOWIEC

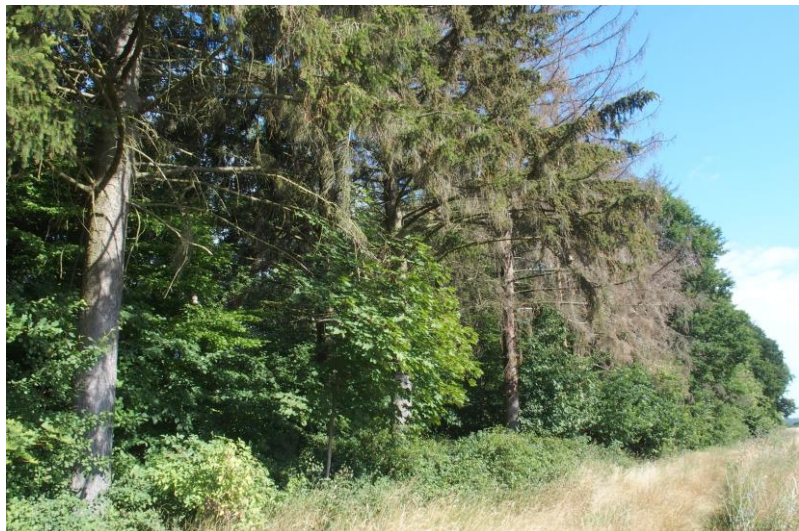
1. Nazwa

CMENTARZ EWANGELICKI

2. Czas powstania

2 poł. XIX w.

7. Fotografia z opisem wskazującym orientację w stosunku do sąsiednich terenów lub stron świata albo mapa z zaznaczonym stanowiskiem archeologicznym



Widok od południowego - wschodu

4. Adres

Olchowiec, dz. nr 194/3, obręb Żółte
78-500 Drawsko Pomorskie

5. Przynależność administracyjna

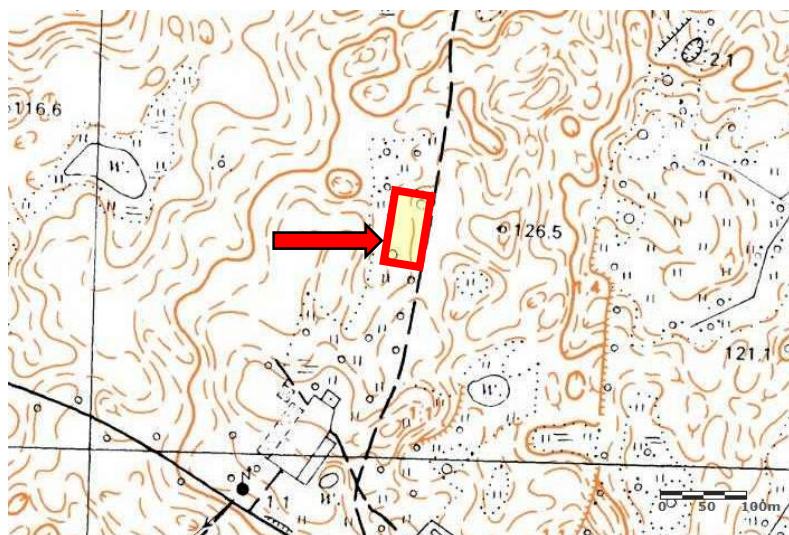
województwo zachodniopomorskie

powiat drawski

gmina Drawsko Pomorskie

6. Formy ochrony

Rejestr zabytków nr 1147
z dnia 18.03.1982 r. (park)



Mapa z lokalizacją obiektu

8. Historia, opis i wartości

Nekropolia usytuowana po północnej stronie parku dworskiego; obecnie nieczynna. Działka czworoboczna, nieogrodzona, obsadzona na obrzeżach bukami, dębami i brzojami. Do cmentarza prowadzi aleja świerkowa.¹

¹ Źródło: karta gminnej ewidencji zabytków, autor: mgr Waldemar Witek „VERBUM” Szczecin, 11.2010 r.

9. Stan zachowania i postulaty dotyczące konserwacji

Stan zachowania: nieczytelna granica cmentarza, brak murku oporowego i bramki prowadzącej na cmentarz; brak zabytkowych nagrobków, zachowany nieliczny starodrzew, teren gęsto zarośnięty samosiewami oraz bzem, jaśminowcem i bluszczem

Postulaty dotyczące konserwacji: wygradzenie cmentarza, ustawienie tablicy informującej o położeniu i granicy cmentarza; pielęgnacja starodrzewu, wycięcie samosiewów, bieżące prace porządkowe

10. Wykonanie karty (autor, data i podpis)

Jakub Danielski, 11.08.2020 r.



11. Zatwierdzenie karty (podpis wojewódzkiego konserwatora zabytków)*

* dotyczy zabytków niewpisanych do rejestru zabytków i niewpisanych do wojewódzkiej ewidencji zabytków