

GEZ

## KARTA ADRESOWA ZABYTKU

3. Miejscowość

# OSTROWICE

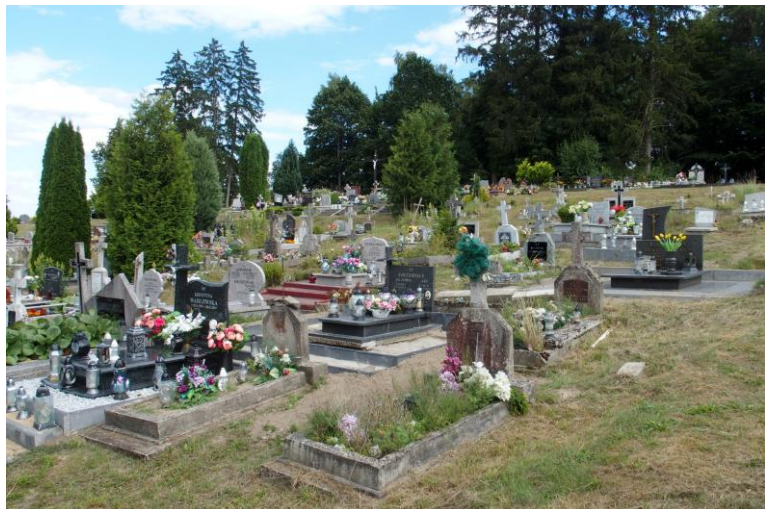
1. Nazwa

**CMENTARZ KOMUNALNY**

2. Czas powstania

**K. XIX w.**

7. Fotografia z opisem wskazującym orientację w stosunku do sąsiednich terenów lub stron świata albo mapa z zaznaczonym stanowiskiem archeologicznym



Widok od zachodu

4. Adres

Ostrowice, dz. nr 275/2  
78-506 Ostrowice

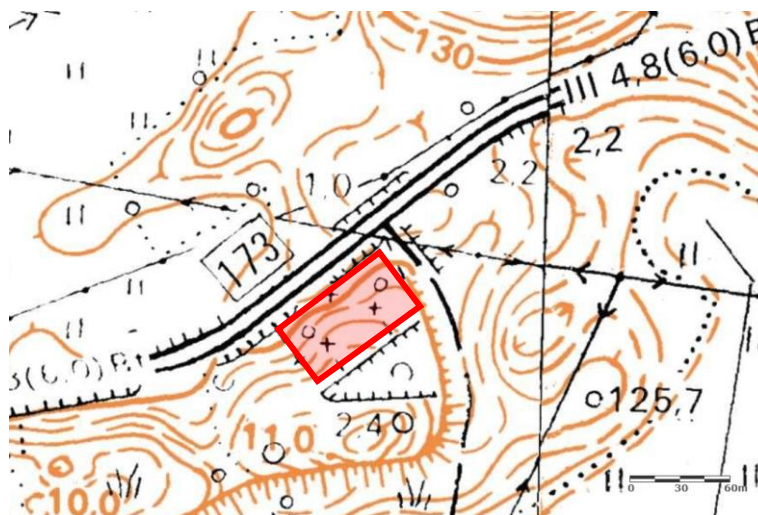
5. Przynależność administracyjna

województwo zachodniopomorskie

powiat drawski

gmina Drawsko Pomorskie

6. Formy ochrony



Mapa z lokalizacją obiektu

8. Historia, opis i wartości

Cmentarz położony ok. 400 m na pd.-zach. od wsi, założony na rzucie prostokąta na zboczu wzniesienia. Brak starodrzewu. Granicę wyznacza ogrodzenie z siatki i mur z bramą od frontu.

9. Stan zachowania i postulaty dotyczące konserwacji

Stan zachowania: czytelna granica cmentarza, wyznaczona ogrodzeniem; nieliczne zabytkowe nagrobki; brak starodrzewu; teren uporządkowany  
Postulaty dotyczące konserwacji: ustawienie tablicy informującej o położeniu cmentarza; bieżące prace porządkowe

10. Wykonanie karty (autor, data i podpis)

Jakub Danielski, 11.08.2020 r.



11. Zatwierdzenie karty (podpis wojewódzkiego konserwatora zabytków)\*

\* dotyczy zabytków niewpisanych do rejestru zabytków i niewpisanych do wojewódzkiej ewidencji zabytków