

GEZ

# KARTA ADRESOWA ZABYTKU

3. Miejscowość

# RYDZEWO

1. Nazwa

**CMENTARZ PARAFIALNY**

2. Czas powstania

**Koniec XIX w.**

7. Fotografia z opisem wskazującym orientację w stosunku do sąsiednich terenów lub stron świata albo mapa z zaznaczonym stanowiskiem archeologicznym



Widok od wschodu



Widok od północnego - wschodu

4. Adres

Rydzewo, dz. nr 208  
78-500 Drawsko Pomorskie

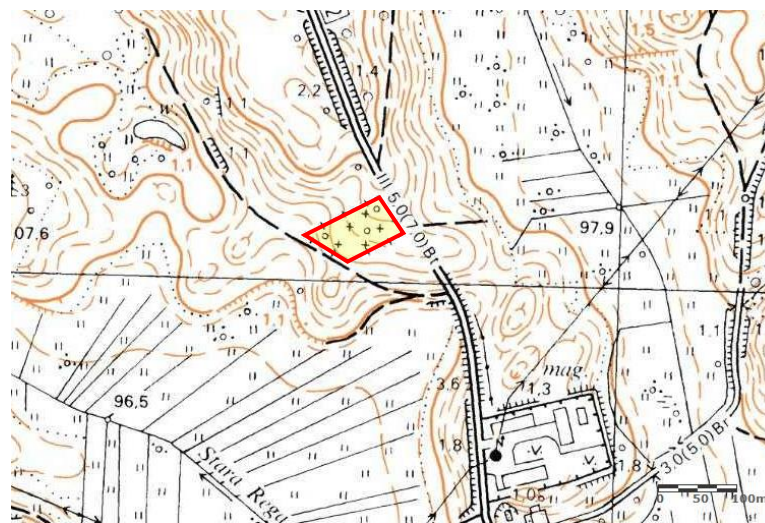
5. Przynależność administracyjna

województwo zachodniopomorskie

powiat drawski

gmina Drawsko Pomorskie

6. Formy ochrony



Mapa z lokalizacją obiektu

8. Historia, opis i wartości

Cmentarz parafialny, położony na północ od wsi (po zachodniej stronie drogi do miejscowości Łabędzie). Założony na planie trapezu, z centralną aleją lipową, obsadzony szpalerami świerków. Zachowane nieliczne elementy historycznych nagrobków – podstawy krzyży, fragmenty steli, fundamenty.<sup>1</sup>

<sup>1</sup> Źródło: karta gminnej ewidencji zabytków, autor: mgr Waldemar Witek „VERBUM” Szczecin, 11.2010 r.

9. Stan zachowania i postulaty dotyczące konserwacji

Stan zachowania: czytelna granica cmentarza, wyznaczona betonowym ogrodzeniem i starodrzewem; brak murku oporowego; zabytkowe nagrobki zdewastowane; zachowany liczny starodrzew; teren częściowo zarośnięty samosiewami oraz bluszczem

Postulaty dotyczące konserwacji: ustawienie tablicy informującej o położeniu cmentarza; pielęgnacja starodrzewu, wycięcie samosiewów, bieżące prace porządkowe

10. Wykonanie karty (autor, data i podpis)

Jakub Danielski, 11.08.2020 r.



11. Zatwierdzenie karty (podpis wojewódzkiego konserwatora zabytków)\*

\* dotyczy zabytków niewpisanych do rejestru zabytków i niewpisanych do wojewódzkiej ewidencji zabytków