

GEZ

KARTA ADRESOWA ZABYTKU

3. Miejscowość

RYDZEWO

1. Nazwa

CMENTARZ PRZYKOŚCIELNY

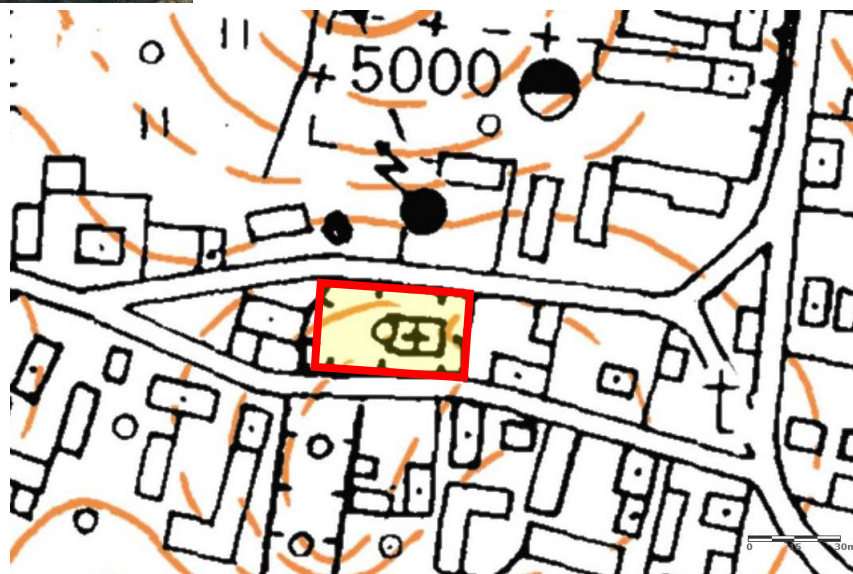
2. Czas powstania

XVIII w.

7. Fotografia z opisem wskazującym orientację w stosunku do sąsiednich terenów lub stron świata albo mapa z zaznaczonym stanowiskiem archeologicznym



Widok od wschodu



Mapa z lokalizacją obiektu

4. Adres

Rydzewo, dz. nr 291
78-500 Drawsko Pomorskie

5. Przynależność administracyjna

województwo zachodniopomorskie

powiat drawski

gmina Drawsko Pomorskie

6. Formy ochrony

Rejestr zabytków nr 48
z dnia 26.10.1954 r.

Ustalenia ochrony w miejscowym
planie zagospodarowania
przestrzennego:

Uchwała nr V/20/2015
Rady Miejskiej w Drawsku Pomorskim
z dnia 29.01.2015 r.

8. Historia, opis i wartości

Cmentarz przykościelny (nieczynny), założony na wzniesieniu, na rzucie prostokąta, z centralnie posadowioną świątynią. Granicę wyznacza kamienny mur oporowy z bramą oraz starodrzew (lipy, dęby i świerki).¹

¹ Źródło: karta gminnej ewidencji zabytków, autor: mgr Waldemar Witek „VERBUM” Szczecin, 11.2010 r.

9. Stan zachowania i postulaty dotyczące konserwacji

Stan zachowania: czytelna granica cmentarza, wyznaczona starodrzewem i murem oporowym; brak nagrobków; zachowany nieliczny starodrzew
Postulaty dotyczące konserwacji: ustawienie tablicy informującej o położeniu cmentarza; pielęgnacja starodrzewu; bieżące prace porządkowe

10. Wykonanie karty (autor, data i podpis)

Jakub Danielski, 11.08.2020 r.



11. Zatwierdzenie karty (podpis wojewódzkiego konserwatora zabytków)*

* dotyczy zabytków niewpisanych do rejestru zabytków i niewpisanych do wojewódzkiej ewidencji zabytków