

GEZ

KARTA ADRESOWA ZABYTKU

3. Miejscowość

SULISZEWO

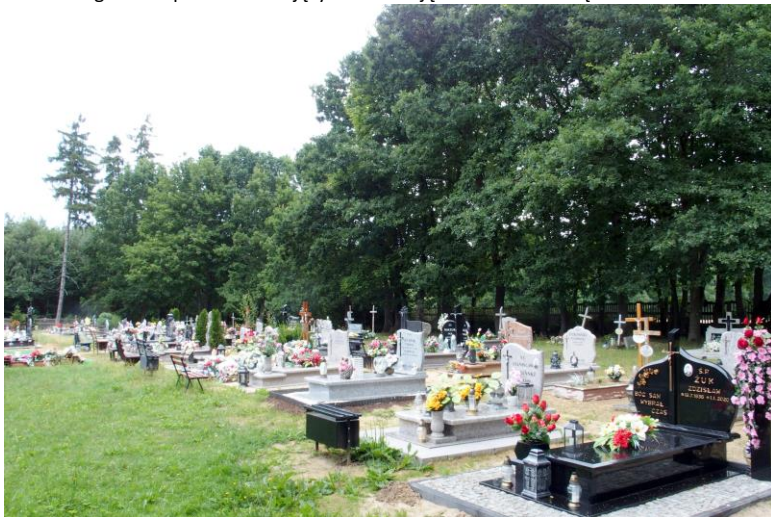
1. Nazwa

CMENTARZ PARAFIALNY

2. Czas powstania

2 poł. XIX w.

7. Fotografia z opisem wskazującym orientację w stosunku do sąsiednich terenów lub stron świata albo mapa z zaznaczonym stanowiskiem archeologicznym



Widok od południowego - zachodu



Widok od zachodu

4. Adres

Suliszewo, dz. nr 144
78-500 Drawsko Pomorskie

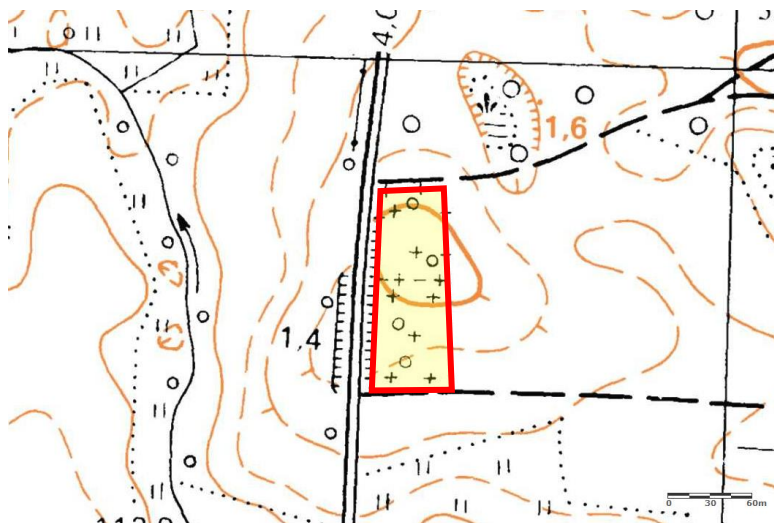
5. Przynależność administracyjna

województwo zachodniopomorskie

powiat drawski

gmina Drawsko Pomorskie

6. Formy ochrony



Mapa z lokalizacją obiektu

8. Historia, opis i wartości

Cmentarz parafialny - ulokowany po wschodniej stronie drogi do Dalewa, założony na rzucie zbliżonym do wydłużonego prostokąta, obsadzony szpalerami świerków, ze współczesnymi nagrobkami i mogiłami. Historyczne nagrobki zlikwidowane, zmarli upamiętnieni kamiennym krzyżem i tablicą informacyjną.¹

¹ Źródło: karta gminnej ewidencji zabytków, autor: mgr Waldemar Witek „VERBUM” Szczecin, 11.2010 r.

9. Stan zachowania i postulaty dotyczące konserwacji

Stan zachowania: czytelna granica cmentarza, wyznaczona betonowym ogrodzeniem z bramą od zach.; brak zabytkowych nagrobków; zachowany nieliczny starodrzew; pd. część cmentarza zaniedbana, zarośnięta samosiewami

Postulaty dotyczące konserwacji: ustawienie tablicy informującej o położeniu cmentarza; pielęgnacja starodrzewu; wycięcie samosiewów; bieżące prace porządkowe

10. Wykonanie karty (autor, data i podpis)

Jakub Danielski, 11.08.2020 r.



11. Zatwierdzenie karty (podpis wojewódzkiego konserwatora zabytków)*

* dotyczy zabytków niewpisanych do rejestru zabytków i niewpisanych do wojewódzkiej ewidencji zabytków