

GEZ

KARTA ADRESOWA ZABYTKU

3. Miejscowość

WOLICZNO

1. Nazwa

CMENTARZ PRZYKOŚCIELNY

2. Czas powstania

Koniec XIX w.

7. Fotografia z opisem wskazującym orientację w stosunku do sąsiednich terenów lub stron świata albo mapa z zaznaczonym stanowiskiem archeologicznym



Widok od wschodu



Widok od południowego - wschodu

4. Adres

Woliczno, dz. nr 19/24, 21, 242
78-500 Drawsko Pomorskie

5. Przynależność administracyjna

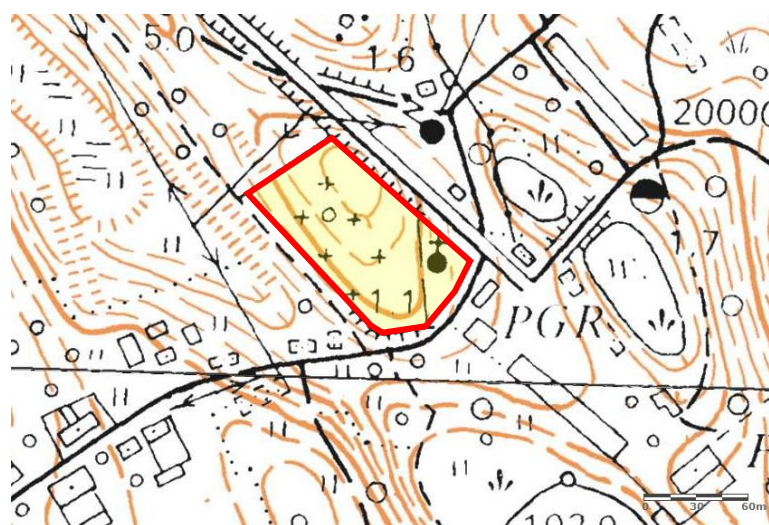
województwo zachodniopomorskie

powiat drawski

gmina Drawsko Pomorskie

6. Formy ochrony

Rejestr zabytków nr 1111,
obecny nr A-1977 z dnia 15.09.1980 r.
(park)



Mapa z lokalizacją obiektu

8. Historia, opis i wartości

Cmentarz przykościelny, usytuowany na wzgórzu, wygradzony kamiennym murem oporowym. Starodrzew (dęby, pojedyncze świerki i klony) w pn. części cmentarza; nagrobki w większości zniszczone. Przy kościele ustawiony jeden nagrobek – fragment dawnego upamiętnianie ofiar I wojny światowej.¹

¹ Źródło: karta gminnej ewidencji zabytków, autor: mgr Waldemar Witek „*VERBUM*” Szczecin, 11.2010 r.

9. Stan zachowania i postulaty dotyczące konserwacji

Stan zachowania: czytelna granica cmentarza, wyznaczona murem oporowym; brak nagrobków; zachowany starodrzew; teren w bliższym otoczeniu kościoła uporządkowany, pozostała część cmentarza zarośnięta samosiewami i bluszczem, nieużytkowana

Postulaty dotyczące konserwacji: ustawienie tablicy informującej o położeniu i granicy cmentarza; pielęgnacja starodrzewu; wycięcie samosiewów; bieżące prace porządkowe

10. Wykonanie karty (autor, data i podpis)

Jakub Danielski, 11.08.2020 r.



11. Zatwierdzenie karty (podpis wojewódzkiego konserwatora zabytków)*

* dotyczy zabytków niewpisanych do rejestru zabytków i niewpisanych do wojewódzkiej ewidencji zabytków