

GEZ

KARTA ADRESOWA ZABYTKU

3. Miejscowość

ZARAŃSKO

1. Nazwa

CMENTARZ POEWANGELICKI

2. Czas powstania

Pocz. XX w.

7. Fotografia z opisem wskazującym orientację w stosunku do sąsiednich terenów lub stron świata albo mapa z zaznaczonym stanowiskiem archeologicznym



Widok od zachodu

4. Adres

Zarańsko, dz. nr 145/5
78-500 Drawsko Pomorskie

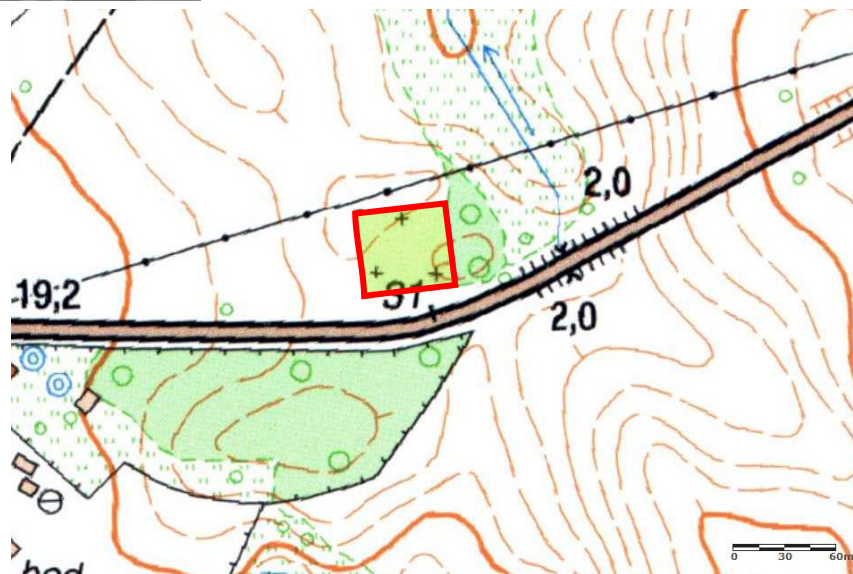
5. Przynależność administracyjna

województwo zachodniopomorskie

powiat drawski

gmina Drawsko Pomorskie

6. Formy ochrony



Mapa z lokalizacją obiektu

8. Historia, opis i wartości

Cmentarz poewangelicki, wiejski (z pocz. XX w.), nieużytkowany – ulokowany po północnej stronie drogi do Ostrowic, czworoboczny, obsadzony szpalerami świerków i pojedynczymi lipami.¹

¹ Źródło: karta gminnej ewidencji zabytków, autor: mgr Waldemar Witek „VERBUM” Szczecin, 11.2010 r.

9. Stan zachowania i postulaty dotyczące konserwacji

Stan zachowania: czytelna granica cmentarza, wyznaczona starodrzewem; brak murku oporowego i bramki prowadzącej na cmentarz; brak nagrobków, zachowany nieliczny starodrzew, teren zarośnięty samosiewami i bluszczem

Postulaty dotyczące konserwacji: wygradzenie cmentarza, ustawienie tablicy informującej o położeniu i granicy cmentarza; pielęgnacja starodrzewu; wycięcie samosiewów; bieżące prace porządkowe

10. Wykonanie karty (autor, data i podpis)

Jakub Danielski, 11.08.2020 r.



11. Zatwierdzenie karty (podpis wojewódzkiego konserwatora zabytków)*

* dotyczy zabytków niewpisanych do rejestru zabytków i niewpisanych do wojewódzkiej ewidencji zabytków