

GEZ

KARTA ADRESOWA ZABYTKU

3. Miejscowość

ZIEMSKO

1. Nazwa

CMENTARZ POEWANGELICKI

2. Czas powstania

2 poł. XIX w.

7. Fotografia z opisem wskazującym orientację w stosunku do sąsiednich terenów lub stron świata albo mapa z zaznaczonym stanowiskiem archeologicznym



Widok od północnego - zachodu

4. Adres

Ziemsko, dz. nr 91/13
78-500 Drawsko Pomorskie

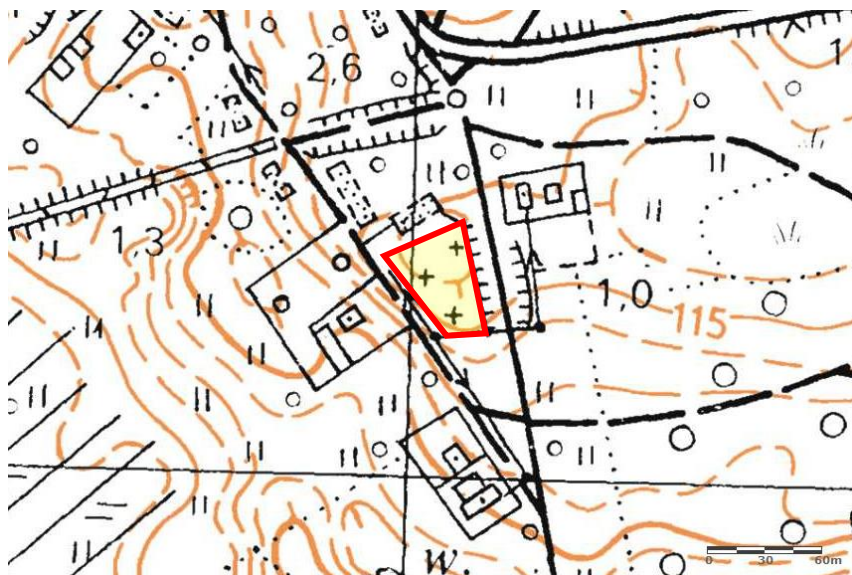
5. Przynależność administracyjna

województwo zachodniopomorskie

powiat drawski

gmina Drawsko Pomorskie

6. Formy ochrony



Mapa z lokalizacją obiektu

8. Historia, opis i wartości

Cmentarz wiejski 2 z poł. XIX w. – ulokowany w południowej części placu (nawsia), założony na rzucie czworoboku. Granicę wyznaczają pozostałości kamiennego ogrodzenia. Teren obsadzony zwartymi szpalerami lip oraz pojedynczymi wiązami i świerkami.¹

¹ Źródło: karta gminnej ewidencji zabytków, autor: mgr Waldemar Witek „VERBUM” Szczecin, 11.2010 r.

9. Stan zachowania i postulaty dotyczące konserwacji

Stan zachowania: nieczytelna granica cmentarza, częściowo wyznaczona pozostałością kamiennego muru; brak nagrobków; zachowany nieliczny starodrzew; teren zarośnięty samosiewami, lilakiem i bzem
Postulaty dotyczące konserwacji: wyгородzenie cmentarza; ustawienie tablicy informującej o położeniu i granicy cmentarza; pielęgnacja starodrzewu; wycięcie samosiewów; bieżące prace porządkowe

10. Wykonanie karty (autor, data i podpis)

Jakub Danielski, 11.08.2020 r.



11. Zatwierdzenie karty (podpis wojewódzkiego konserwatora zabytków)*

* dotyczy zabytków niewpisanych do rejestru zabytków i niewpisanych do wojewódzkiej ewidencji zabytków