

GEZ

# KARTA ADRESOWA ZABYTKU

3. Miejscowość

# ŻOŁĘDOWO

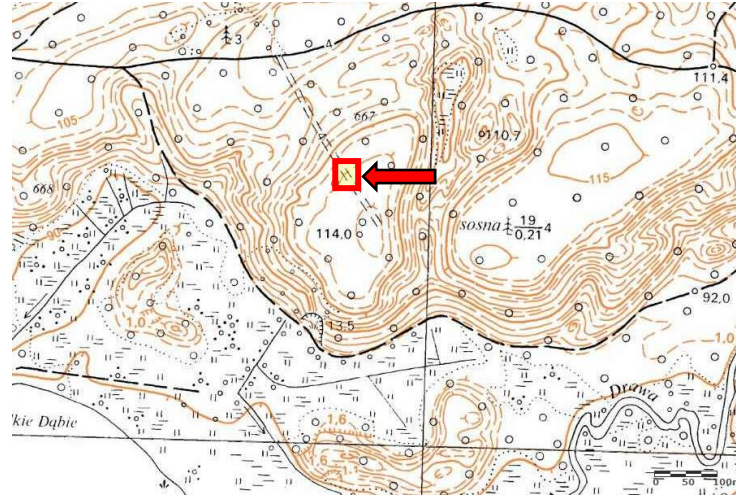
1. Nazwa

**CMENTARZ RODOWY**

2. Czas powstania

**27.11.1903 r.**

7. Fotografia z opisem wskazującym orientację w stosunku do sąsiednich terenów lub stron świata albo mapa z zaznaczonym stanowiskiem archeologicznym



Mapa z lokalizacją cmentarza

4. Adres

Żołędowo, dz. nr 667  
78-500 Drawsko Pomorskie

5. Przynależność administracyjna

województwo zachodniopomorskie

powiat drawski

gmina Drawsko Pomorskie

6. Formy ochrony

Widok od wschodu

8. Historia, opis i wartości

Cmentarz rodowy, usytuowany ok. 2 km na pd.-wsch. od wsi, w lesie. Działka czworoboczna, niewielka. Zachowany symboliczny krzyż kamienny.

9. Stan zachowania i postulaty dotyczące konserwacji

Stan zachowania: nieczytelna granica cmentarza, brak starodrzewu  
Postulaty dotyczące konserwacji: wygrozdzenie cmentarza; ustawienie tablicy informującej o położeniu i granicy cmentarza; bieżące prace porządkowe

10. Wykonanie karty (autor, data i podpis)

Jakub Danielski, 11.08.2020 r.



11. Zatwierdzenie karty (podpis wojewódzkiego konserwatora zabytków)\*

\* dotyczy zabytków niewpisanych do rejestru zabytków i niewpisanych do wojewódzkiej ewidencji zabytków