

GEZ

KARTA ADRESOWA ZABYTKU

3. Miejscowość

ŻÓŁTE

1. Nazwa

CMENTARZ EWANGELICKI

2. Czas powstania

2 poł. XIX w.

7. Fotografia z opisem wskazującym orientację w stosunku do sąsiednich terenów lub stron świata albo mapa z zaznaczonym stanowiskiem archeologicznym



Widok od południa

4. Adres

Żółte, dz. nr 151
78-500 Drawsko Pomorskie

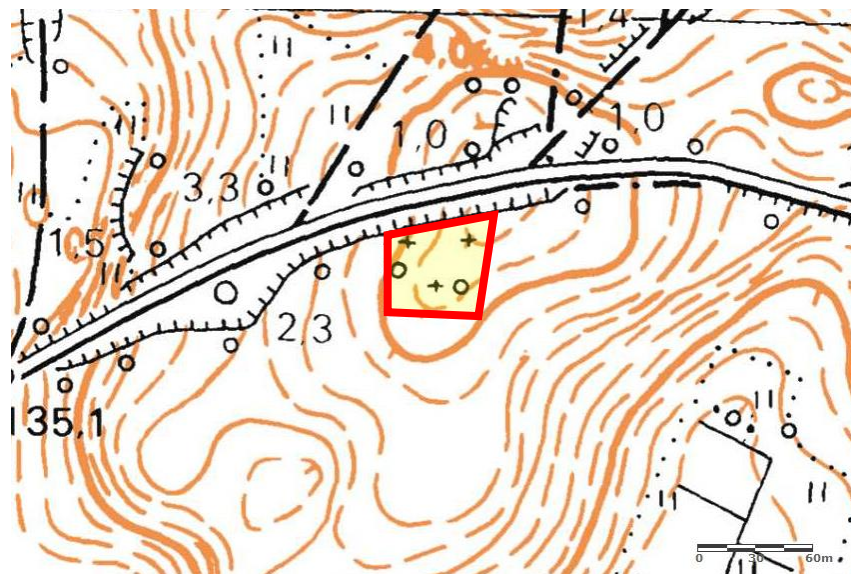
5. Przynależność administracyjna

województwo zachodniopomorskie

powiat drawski

gmina Drawsko Pomorskie

6. Formy ochrony



Mapa z lokalizacją obiektów

8. Historia, opis i wartości

Cmentarz wiejski, ewangelicki, założony w 2 poł. XIX w. – ulokowany na pn.-wsch. od wsi (przy drodze do Grzybna). Teren czworoboczny, obsadzony szpalerami świerków, z podrostami drzew liściastych oraz licznymi destrukcjami nagrobków (podstawy krzyży, fundamenty, fragmenty steli). Teren otoczony pozostałościami kamiennego muru; przy cmentarzu ustawiono tablicę informacyjną.¹

¹ Źródło: karta gminnej ewidencji zabytków, autor: mgr Waldemar Witek „VERBUM” Szczecin, 11.2010 r.

9. Stan zachowania i postulaty dotyczące konserwacji

Stan zachowania: mało czytelna granica cmentarza, wyznaczona pozostałościami kamiennego muru; nagrobki zdewastowane, fragmenty płyt nagrobnych zebrane w jednym miejscu; zachowany starodrzew; teren zarośnięty samosiewami, bluszczem, bzem i lilakiem

Postulaty dotyczące konserwacji: wygradzenie cmentarza, ustawienie płyt nagrobnych, pielęgnacja starodrzewu, wycięcie samosiewów, bieżące prace porządkowe

10. Wykonanie karty (autor, data i podpis)

Jakub Danielski, 11.08.2020 r.



11. Zatwierdzenie karty (podpis wojewódzkiego konserwatora zabytków)*

* dotyczy zabytków niewpisanych do rejestru zabytków i niewpisanych do wojewódzkiej ewidencji zabytków